
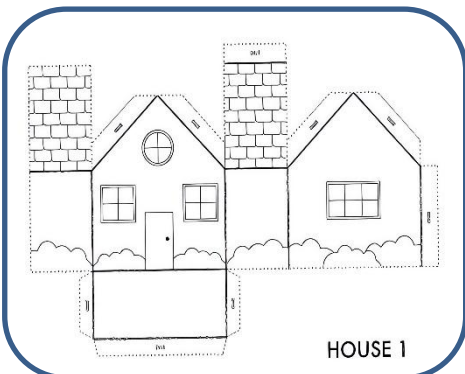
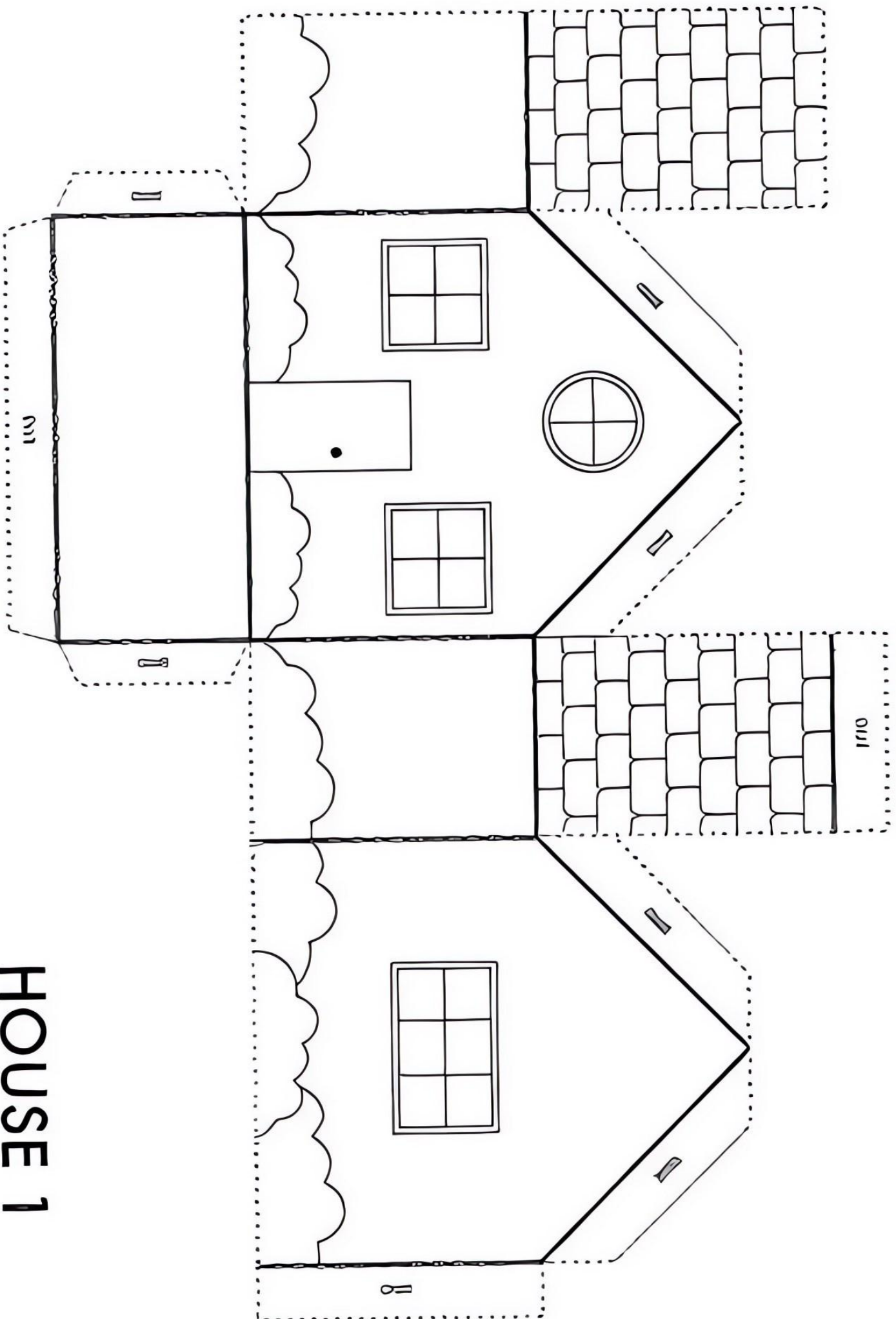


المقطع التعليمي: 01		الفوج: السنة 02 ابتدائي
الميدان: فن التصميم		الأسبوع: 10 + 11
النشاط: تربية تشكيلية		الحصة: 01 + 02
المحتوى: التركيب المتناظر (تناظر الأشياء في المحيط المصطنع)		المدة: 01 سا
الهدف التعليمي: يوظف التناظر في إنجاز عمل فني ثلاثي الأبعاد (بيت) .		
المراحل	الوضعيّات التعليمية التعلّمية والنشاطات المقترحة	
مرحلة الانطلاق	-مطالبة المتعلمين بذكر بعض الأشياء المتناظرة في المحيط المصطنع -اليوم سننجز عملا فنيا باستعمال التناظر	
مرحلة بناء التعلّمات	- يعرض الأستاذ أحد النماذج التالية على المتعلمين.  -مطالبة المتعلمين بتسمية الأشياء في الصور -هل هي متناظرة ؟ اذكر الأجزاء المتناظرة فيها ؟ -أين نجدها ؟ من الذي صنعها ؟ -هل يمكنكم صنع واحدة مثلها ؟ -تفويج المتعلمين -يوزع المتعلم الأوراق ونماذج العمل على المتعلمين -مطالبة المتعلمين بتلوين ثم قص الأشكال -مطالبة المتعلمين بطي الأشكال ولصقها -مراقبة وتوجيه المتعلمين 	
التدريب والاستثمار	-عرض الأعمال المتعلمين -تقييم الأعمال اعتمادا على معايير أهمها : القص الجيد ، اللصق الجيد ، المظهر العام -تشجيع أحسن الأعمال ووضعها في متحف القسم أو الركن المخصص للأشغال و المشاريع أو تعليقها على جدارية القسم .	
المؤشرات	يفكر ويجيب يلاحظ يحدد نوع التناظر يلون ويطوي معتمدا على التناظر يستجيب للتوجيهات	



HOUSE 1





-صفحتي التعليمية على الفيسبوك :

<https://www.facebook.com/profile.php?id=61561266482310>