

# مذكرات اللغة العربية إدماج المقطع الثاني

إعداد الأستاذة يسمينة ياسمين

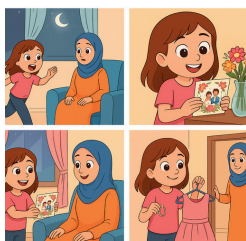
إملاء

نحو

اقرأ

تعبير

مطالعة



## المقطع الثاني

المحور		الوضعية المشكلة الإنطلاكية			لغة عربية
الوضيعات الجزئية	وحدة 1	وحدة 2	وحدة 3	المنطوق	المكتوب
القيّم الإجتماعية	نص المشكلة  نلتقي مع الأهل والأحباب في العديد من المناسبات والأفراح، فتعم البهجة والسرور جميع الناس، فيتبادلون ويتعاونون ويتبادلون التهاني والدعوات، فكيف نحیی هذه المناسبات؟ وماهي الأجواء السائدة فيها ؟			1 كبش العيد	• العيد
				2. عرس الجارة	• ختان زهير
				3. عند بائع الحلويات	• التاجر والشهر العظيم
				المشروع : كتابة قصة	

المهام :

- 1- يتحدث عن ما يميز عيد الأضحى ويحكي عن التحضيرات التي تسبقه .
- 2 - يحكي عن الأعراس وكيفية الاحتفال بمثل هذه المناسبات والأجواء السائدة فيها .
- 3 - يبين مكانة رمضان في المجتمع وما يميز هذا الشهر الفضيل عن غيره من الأشهر .
- 4 - ينجز بطاقة دعوة حضور حفل .
- 5 - يجند ويوظف مكتسباته المعرفية والمنهجية في وضعيات تواصلية دالة .

مؤشرات  
التقويم

## الوضعية التعليمية التعلمية والنشاط المقترح

الانطلاق

تفتح الأستاذة حواراً قصيراً مع التلاميذ لتذكيرهم بالنصوص المقروءة في كتاب القراءة

القراءة

- تطلب الأستاذة من التلاميذ قراءة النصوص الثلاثة أو فقرات منها قراءة صامتة في هدوء.
- الهدف: تنمية التركيز الذاتي، والتعرف المبدئي على الفكرة العامة.
- تمرّ بين الطاولات لمتابعة التلاميذ المتعثرين في تعرف الكلمات أو متابعة الأسطر.
- بعد انتهاء القراءة، تُطرح أسئلة بسيطة لفهم عام مثل:
- ما الفكرة التي فهمتها؟ من الشخصيات؟ ماذا حدث في القصة؟

- يدعى التلاميذ واحداً تلو الآخر لقراءة فقرات قصيرة من الكتاب المدرسي للقراءة.
- تتابع الأستاذة أداءهم، وتوجههم نحو تصحيح النطق، مخارج الحروف، والوقف السليم.
- تُشرك المتعثرين بطريقة تشجيعية،

شرح المفردات الصعبة

- تسأل الأستاذة التلاميذ عن الكلمات أو العبارات التي لم يفهموها أثناء القراءة.
- تُكتب الكلمات الصعبة على السبورة، ثم تُشرح

الفهم والتحليل

- تتدرّج الأستاذة رفقة التلاميذ عبر مستويات الفهم التالية:
- **الفهم الحرفي:** التعرف على الأحداث والشخصيات والمكان.
- **الفهم التفسيري:** استنتاج الأسباب والنتائج.
- **الاستنتاجي:** استخلاص المغزى والقيم الإنسانية.
- **النقدي:** إبداء الرأي في تصرفات الشخصيات أو المواقف.
- **الإبداعي:** التعبير عن فكرة أو موقف مشابه بأسلوب التلميذ الخاص.
- **الفهم التدوقي:** تذوق جمال التعبير في النص (التكرار، الوصف، التشبيه...).
- الإعجاب بتصرف نبيل أو موقف جميل ورد في النص

تُشرك الأستاذة المتعثرين في المراحل الأولى (الحرفي والتفسيري)، وتشجع المتفوقين على النقد والإبداع والتذوق.

أنشطة الإثراء في دفتر الأنشطة:

تنجز الأستاذة مع التلاميذ تمارين الفهم

الواردة في دفتر الأنشطة بالصفحات 18 - 22 - 26،

لتدعيم المكتسبات وتثبيت المفاهيم اللغوية والمهارية المكتسبة من النصوص

يستذكر

يقرا

قراءة

صامتة

يقرا

شرح

مفردات

يفهم

و

يحلل

يستخرج

القيم

ينجز



مؤشرات  
التقويم

الوضعية التعليمية التعلّمية والنشاط المقترح

النشاط الأول: فهم المنطوق

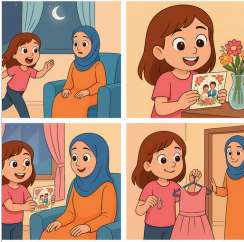
ينصت ويبدى  
إهتماماً



- تنطلق الأستاذة بتذكير التلاميذ بالنصوص الثلاثة المنطوقة التي تمت قراءتها.
- عرض المشاهد المتعلقة بالمقطع بالملاحظة والتعبير عنها
- تطرح أسئلة تمهيدية لاسترجاع الأحداث والشخصيات.
- يتداول الحوار حول القيم الإنسانية المشتركة (الإيثار - الوعد - التواضع).

النشاط الثاني: التعبير الشفهي

يستعمل  
الصيغ



- تُشرك الأستاذة التلاميذ في مناقشة جماعية لتوظيف الصيغ المدروسة.
- يعبر كل تلميذ بجملة أو فقرة قصيرة عن موقف مشابه في حياته.
- يتم تصحيح الأخطاء الشفوية بطريقة بناءة وتشجيعية.
- يُركز على الأداء الشفهي السليم، واحترام آداب الحديث والاستماع للآخرين

النشاط الثالث: الإنتاج الشفوي

يجيب عن  
الأسئلة



- تطلب الأستاذة من بعض التلاميذ إعادة سرد مقتطف من أحد النصوص بأسلوبهم الخاص.
- توجه أسئلة بسيطة لتثبيت الفهم والتعبير

أنشطة إثرائية في دفتر الأنشطة:

تنجز تمارين الفهم والتعبير الشفهي والتراكيب

الواردة في دفتر الأنشطة (الصفحات 18-22 - 26)

لتثبيت المفردات والصيغ المستعملة في النصوص الثلاثة.

أنجز مشروع

ينجز

- تعرض الأستاذة نموذج المشروع المقترح في كتاب المتعلم وتوضح مراحله وأهدافه.
- يتعرف التلاميذ على خطوات الإنجاز ويعملون بشكل فردي أو جماعي لإنجاز مشروعهم،
- تتابع الأستاذة سير العمل، تقدم التوجيهات اللازمة، وتشجع على التعاون واحترام الرأي.
- في الختام، يُعرض بعض الأعمال ويُقوّم مبدئياً أمام القسم.



مؤشرات التقويم	الوضعية التعليمية التعلّمية والنشاط المقترح
ينجز	<p><b>الحصة الأولى: الإدماج 60 د</b></p> <p><b>النشاط الأول:</b></p> <ul style="list-style-type: none"> <li>• تقديم النص “الإدماج” من ص 39 .</li> <li>• قراءة النص</li> </ul> <p>الإجابة عن أسئلة الفهم والعناصر الخاصة بالظواهر التركيبية والصرفية والإملائية.</p>
ينتج لفقرة	<p>🌸 ملاحظة: يمكن الأستاذة اختيار أحد النصوص المرفقة بالمذكرة للإدماج.</p> <p><b>النشاط الثاني:</b></p> <ul style="list-style-type: none"> <li>• معالجة ودعم من خلال حل الوضعية الإدماجية التقويمية، بغرض تدارك مواطن الضعف</li> <li>• وتثبيت</li> </ul> <p>المعلومات وتصحيح الوضعية الإدماجية</p> <p><b>الحصة الثانية: أنتج كتابيا 60 د</b></p> <p><b>النشاط الأول:</b></p> <ul style="list-style-type: none"> <li>• إنتاج كتابي من ص 27 من كتاب التلميذ.</li> <li>• ينتج فقرة يدمج فيها مختلف مكتسباته، حيث تقدم الأستاذة موضوع التعبير الكتابي من خلال عرض السند و التعليمية ومناقشتها لتحديد أفكار الموضوع والمطلوب توظيفه</li> </ul> <p><b>النشاط الثاني:</b></p> <ul style="list-style-type: none"> <li>• بناءً على التحليل السابق للسند والتعليمات، يقوم التلاميذ بتحرير فقراتهم، وتنتهي بقراءة فردية لبعض المواضيع، ثم فتح المجال للمراجعة والتقييم الذاتي</li> </ul> <p><b>النشاط الثالث: محفوظات</b></p> <ul style="list-style-type: none"> <li>• تقسم الأستاذة التلاميذ إلى مجموعتين، مجموعة تنشُد صدر البيت الأول والأخرى تردّ بالعجز، وهكذا مع بقية الأبيات.</li> <li>• فتح المجال للتلاميذ لقراءة المقاطع أداءً منغما.</li> <li>• استظهار المقطوعة من طرف التلاميذ.</li> </ul>
يستظهر	



السنة الثالثة  
ابتدائي

المقطع: القيم الإنسانية  
النشاط: إدماج التراكيب النحوية/ الصرفية/ الإملائية + انجز مشروع

الهدف التعليمي: يسترجع المتعلم مكتسباته السابقة ويوظفها توظيفاً صحيحاً

مؤشرات التقويم	الوضعية التعليمية التعلمية والنشاط المقترح
ينجز	<p><u>الوحدة الأولى: إدماج التراكيب النحوية</u></p> <p><u>أستعمل ظاهرة التراكيب</u></p> <ul style="list-style-type: none"><li>تذكير بالتراكيب النحوية المدروسة في المقطع الأول جمع المذكر والمؤنث السالم/ جمع تكسير</li><li>(الصفحات 18 - 22 - 26).</li></ul>
ينجز	<p><u>الوحدة الثانية: إدماج الظواهر الصرفية والإملائية</u></p> <p><u>أستعمل ظاهرة الإملاء والصرف</u></p> <ul style="list-style-type: none"><li>تذكير بظواهر الصرفية والإملائية التي تمت دراستها خلال المقطع الأول</li><li>س / سوف/ التاء المفتوحة في الاسماء./ اسم الفاعل</li><li>إنجاز التمارين الخاصة بهذه الظواهر في دفتر الأنشطة (الصفحات 18 - 22 - 26)</li></ul>
مواصلة إنجاز مشروع	<p><u>الوحدة الثانية: أنجز مشروع (60 د</u></p> <ul style="list-style-type: none"><li>تعرض الأستاذة نموذج المشروع في كتاب المتعلم (صفحة 40: إنجاز بطاقة دعوة).</li><li>من خلال الحوار، تجمع التلاميذ تصوراتهم حول موضوع المشروع وخطوات إنجازه.</li><li>يشارك التلاميذ في إنجاز بطاقة دعوة</li><li>تقدم الأستاذة التوجيه الفردي أثناء العمل وتشجع على الإبداع والمبادرة.</li><li>في نهاية الحصة، تُعرض بعض الأعمال على القسم لتقويمها ومناقشتها</li></ul>



مؤشرات التقويم	الوضعية التعليمية التعلُّمية والنشاط المقترح																							
تصحيح التعبير	<p>الحصة الأولى: تصحيح الإنتاج الكتابي 30 د</p> <p>تخصص هذه الحصة لتصحيح ما أنجزه التلاميذ باستعمال شبكة التصحيح.</p> <p>📌 ملاحظة: يمكن للأستاذة كتابة هذه الشبكة بما تراه ملائماً لتلاميذها</p> <p>الاكتفاء ببعض المؤشرات في كل مرة والتركيز عليها.</p>																							
	<table><tr><th>المعيار</th><th>المؤشرات</th><th>درجة التحقيق</th></tr><tr><td rowspan="2">سلامة اللغة</td><td>التعبير بجمل مفيدة</td><td></td></tr><tr><td>خلو المنتج من الأخطاء الإملائية</td><td></td></tr><tr><td rowspan="2">الملاءمة</td><td>عدم الخروج عن الموضوع</td><td></td></tr><tr><td>توافق مع المطلوب إنجازه</td><td></td></tr><tr><td rowspan="2">الانسجام</td><td>انسجام الأفكار وتسلسلها</td><td></td></tr><tr><td>توظيف أدوات الربط</td><td></td></tr><tr><td rowspan="2">الإبداع والإتقان</td><td>توظيف الصيغ والتراكيب</td><td></td></tr><tr><td>الاستشهاد بما يعزز الفكرة</td><td></td></tr></table>	المعيار	المؤشرات	درجة التحقيق	سلامة اللغة	التعبير بجمل مفيدة		خلو المنتج من الأخطاء الإملائية		الملاءمة	عدم الخروج عن الموضوع		توافق مع المطلوب إنجازه		الانسجام	انسجام الأفكار وتسلسلها		توظيف أدوات الربط		الإبداع والإتقان	توظيف الصيغ والتراكيب		الاستشهاد بما يعزز الفكرة	
المعيار	المؤشرات	درجة التحقيق																						
سلامة اللغة	التعبير بجمل مفيدة																							
	خلو المنتج من الأخطاء الإملائية																							
الملاءمة	عدم الخروج عن الموضوع																							
	توافق مع المطلوب إنجازه																							
الانسجام	انسجام الأفكار وتسلسلها																							
	توظيف أدوات الربط																							
الإبداع والإتقان	توظيف الصيغ والتراكيب																							
	الاستشهاد بما يعزز الفكرة																							
حل الام يقوم	<p>الحصة الثانية: تقويم ومعالجة (30 د)</p> <ul style="list-style-type: none"><li>حل الوضعية الانطلاقية الأم من خلال الإجابة على المهمات الجزئية.</li><li>تقييم المشروع باستعمال شبكة تصحيح وفق المعايير السابقة</li></ul>																							