

بِسْمِ اللَّهِ

الْحَمْدُ لِلَّهِ

أَضَعُ التَّلَفُّظَ الصَّحِيحَ تَحْتَ كُلِّ صُورَةٍ :

1



2

أُلَوِّنُ آيَاتِ سُورَةِ الْفَاتِحَةِ بِاللَّوْنِ الْأَصْفَرِ،
وَأَيَاتِ سُورَةِ النَّاسِ بِاللَّوْنِ الْأَخْضَرِ.

مِنْ شَرِّ الْوَسْوَاسِ الْخَنَّاسِ

مَا لِكَ يَوْمَ الدِّينِ

مَلِكِ النَّاسِ

إِهْدِنَا الصِّرَاطَ الْمُسْتَقِيمَ

3

أَضَعُ (ص) أَمَامَ الْعِبَارَةِ الصَّحِيحَةِ وَ (خ) أَمَامَ الْعِبَارَةِ الْخَاطِئَةِ .

- الْمُسْلِمُ يَشْكُرُ اللَّهَ تَعَالَى وَ يَحْمَدُهُ دَائِمًا.

- الْمُؤْمِنُ بِاللَّهِ لَا يَعْبُدُ اللَّهَ وَلَا يُطِيعُهُ .

- مِنْ آدَابِ الْأَكْلِ ذِكْرُ اللَّهِ قَبْلَ الْأَكْلِ بِقَوْلِ بِسْمِ اللَّهِ .

4

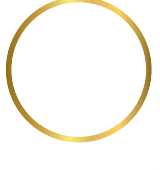
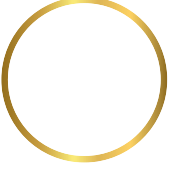
اسْتَظْهَارُ مَحْفُوظَةٍ (بِسْمِ اللَّهِ)

استظهار (سورة الفاتحة / سورة الناس) بالقرعة

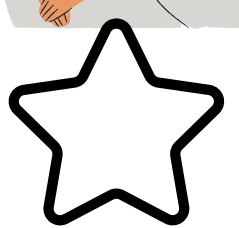
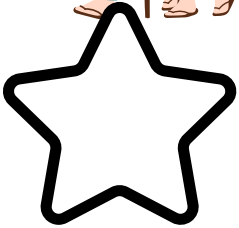
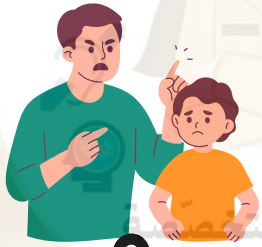
تمارين خاصة بدروس الفصل
الأول في مادة التربية الإسلاميةالمعلمة :
نقاز خديجة

أضع علامة X على السلوك الدال على الاستئذان :

1

ألون التصرف الدال على طاعة الوالدين باللون الأخضر
والسلوك غير الدال على طاعة الوالدين باللون الأحمر :

2



أكمل الآية الكريمة : رَبِّي - رَبِّ - صَغِيرًا .

3

قال الله تعالى:

وَقُلْ إِرْحَمُهُمَا كَمَا

سورة الاسراء

استظهار سورة الفاتحة

4