

المراحل	الوضعية التعليمية والنشاط المقترح	مؤشرات التقويم
الانطلاق وضعية	<p><b>السياق :</b> <b>الوضعية المشكلة الام :</b> في أول يوم من دخولك إلى المدرسة سلمتك المعلمة ورقة وطلبت منك إحضار ما كتب فيها , فماذا فعلت ؟</p> <p><b>السند :</b> مشاهد أو صور مدعمة للمعنى.</p> <p>محاورة التلاميذ حول نص المشكلة الأم لاستخراج المهمات والتركيز على المهمة الأولى.</p> <p><b>المهمة 1 :</b> يكتشف المتعلم مضمون الورقة مستعينا بأفراد الأسرة.</p>	يجيب عن الأسئلة
مرحلة بناء التعلمات	<p><b>فهم المنطوق :</b> قراءة النص المنطوق من طرف الأستاذ قراءة نموذجية عن طريق التواصل البصري بينه وبينهم والأداء الحسي .</p> <p><b>تجزئة النص المنطوق قراءة والإجابة عن الأسئلة.</b></p> <p>أين دخل احمد ؟ من رحب بهم في الساحة ؟</p> <p>لماذا وقف التلاميذ في الساحة ؟ إلى أين توجهوا بعد تحية العلم ؟</p> <p>كيف دخلوا إلى القسم ؟ ماذا قالت لهم المعلمة ؟</p> <p>من عرف بنفسه؟ ماذا أعطتهم المعلمة في الأخير ؟</p> <p><b>اجراء النص المنطوق</b></p> <p><b>المكان :</b> أين كان التلاميذ ؟ ساحة المدرسة والقسم</p> <p><b>الزمان :</b>متى؟ صباحا</p> <p><b>الشخصيات :</b> من هم شخصيات النص ؟ المعلمة احمد وبلال</p> <p><b>الحدث:</b> الدخول المدرسي</p> <p><b>القيم :</b> التحلي بالنظام في المدرسة التحية آداب الحوار</p>	<p>يستمتع إلى قراءة الأستاذ للنص ويبدى رأيه</p> <p>يتذكر ويجيب عن أسئلة الفهم بإنتاج جمل بسيطة</p> <p>يحدد المعلومات الواردة في النص .</p> <p>يستخرج القيم</p>
التدريب والاستثمار	<p>إعادة سرد أحداث النص بمساعدة الأستاذة .</p> <p>مسرحة أحداث النص من طرف التلاميذ.</p>	يعيد سرد الأحداث

المراحل	الوضعية التعليمية والنشاط المقترح	مؤشرات التقويم
الانطلاق وضعية	<p>متى تذهب إلى المدرسة ؟ متى تعود إلى المنزل ؟</p>	يجيب
مرحلة بناء التعلمات	<p>إثارة دافعية المتعلمين : من خلال دعوة المتعلمين إلى ملاحظة المشهد المعروض في الكتاب المدرسي ص</p>  <p>فسح المجال أمام التلاميذ للملاحظة والتأمل والاستفسار. الوصف التلقائي للمشهد : انطلاق وصف المشهد تلقائيا من المتعلمين تجاوبا مع الأسئلة التوجيهية الآتية :  أين يتواجد التلاميذ؟  كيف دخل التلاميذ إلى القسم؟  ماذا قالت المعلمة لتلاميذ؟  ماذا أعطتهم في الأخير؟  يتوصل إلى فقرة صغيرة معبرة عن المشهد.</p>	<p>يشاهد</p> <p>يجيب عن الأسئلة</p>
التدريب والاستثمار	إعادة سرد أحداث النص المنطوق من الأجوبة السابقة	يعيد سرد النص



<p>الميدان : التعبير الشفهي      المقطع : المدرسة      النشاط : إنتاج شفوي + استعمال الصيغ      الحصة: 03 المدة 60 د</p> <p>المحتوى : احمد في المدرسة + صباحا و مساء      مؤشر الكفاءة : ينتج نصا شفويا مماثلا,يكتشف الصيغ,يوظف صباحا ومساء في جمل دالة.</p> <p>القيم :يعتز بلغته.</p> <p>المدرسة : 500 مسكن</p> <p>الأستاذة :ياحي هدى</p>	<p>الوضعية التعليمية والنشاط المقترح</p> <p>مؤشرات التقويم</p>	<p>المراحل</p>
<p>الانطلاق</p> <p>وضعية</p> <p>ما اسم معلمة احمد؟ كيف استقبلت المعلمة التلاميذ؟</p>	<p>يستجيب للوضعيات.</p>	
<p>مرحلة بناء التعلم</p> <p>1 ماذا تشاهدون في الصورة؟ أين يتواجد التلاميذ ؟ من التي تقف أمامهم ؟ على ماذا تقف؟ كم عدد التلاميذ الذين يظهرون على الصورة؟ ماذا تحمل المعلمة في يدها؟ وأنت هل اشتريت الأدوات المدرسية؟ [يتم تشجيع المستحسنة من تعبير التلاميذ و التدوين على السبورة ومساعدة المتعثرين]</p> <p>2 ومساء بناء الجمل المحتوية على الصيغ المستهدفة بطرح الأسئلة. صباحا تسال الأستاذة المتعلمين: متى تذهبون إلى المدرسة؟</p> <p>مساء متى تعودون الى المنزل؟ تدوين الجملتين على السبورة وتلوين الصيغة المستهدفة.</p> <p>طرح أسئلة عن الصيغ المستهدفة ثم شرحها,تشرح الأستاذة الصيغ شرحا مبسطا. تثبيت الصيغ بأمثلة أخرى. متى تتناولون فطور الصباح ؟ نتناول فطور الصباح صباحا. متى يعود أبي من العمل؟ يعود أبي من العمل مساء.</p>	<p>يلاحظ. يجيب عن الأسئلة. يسرد نصا انطلاقا من المشهد. يجيب. يكتشف الصيغ. يثبت الصيغ.</p>	
<p>التدريب والاستثمار</p> <p>خلق وضعيات مختلفة تتضمن الصيغ المدروسة. مسرحة أحداث النص المنطوق.</p>	<p>يوظف الصيغ يمثل الدور انطلاقا من النص.</p>	

الميدان :فهم المكتوب

المقطع : المدرسة

النشاط: قراءة إجمالية

الحصة: 04 المدة 30 د

المحتوى : احمد في المدرسة  
الجملة.

مؤشر الكفاءة : يقرأ جيدا,يستخرج المعلومات من السندات,يمارس مهارات الوعي الصوتي على

القيم : يعتز بلغته

المدرسة : 500 مسكن

الأستاذة :ياحي هدى

المراحل	الوضعية التعليمية والنشاط المقترح	مؤشرات التقويم				
الانطلاق وضعية	ما اسم معلمة احمد؟ ماذا طلبت من التلاميذ؟ ماذا قدمت لهم؟	يتذكر ويجب				
مرحلة بناء التعلمات	<p>اكتشاف الجملة المقصودة من كتاب التلميذ :</p> <p>من خلال طرح مجموعة من الأسئلة يتوصل المتعلم إلى المجموعة المقصودة .</p> <p>رحبت المعلمة بالتلاميذ ماذا قالت لهم؟</p> <p>{مرحبا بكم يا أطفال}</p> <p>ممارسة مهارات الوعي الصوتي على الجملة:</p> <p>الوعي الصوتي.</p> <p>قراءة الجملة من طرف الأستاذة والمتعلمين .</p> <p>تشويش الكلمات داخل الجملة.</p> <p>استبدال كلمات بكلمات أخرى من اقتراح المتعلم أو الأستاذة.</p> <p>حذف كلمة بكم / إضافة كلمة أخرى</p> <p>تحديد عدد كلمات الجملةمع نطقها بدون وصل.</p> <p>التطابق الصوتي الخطي .</p> <p>تدوين الجملة المكتشفة سابقا: مرحبا بكم يا اطفال.</p> <p>قراءة الجملة من طرف الأستاذة.</p> <p>قراءات من طرف المتعلمين.</p> <p>تشويش الكلمات داخل الجملة و استبدال كلمة بكلمة أخرى.</p> <p>حذف كلمة بكم وإضافة كلمة أخرى.</p> <p>تحديد عدد كلمات الجملة .</p> <p>تقطيع الجملة إلى كلمات عن طريق:{ التصفيق أو الدق أو المشي أو القفز .....}</p> <table><tr><td>مرحبا</td><td>بكم</td><td>يا</td><td>أطفال</td></tr></table> <p>قراءة الجملة داخل التركيب ثم خارجة بعد التقطيع.</p> <p>القيام بنفس الخطوات السابقة مع الجملة الثانية أنامعلمتكم ,اسمي بشرى.</p>	مرحبا	بكم	يا	أطفال	<p>يجيب عن الأسئلة.</p> <p>يتوصل إلى الجملة.</p> <p>يسمع.</p> <p>يقرأ.</p> <p>يرتب.</p> <p>يمارس مفهوم المحور التركيبى والاستبدالى داخل الجملة.</p> <p>يحذف .</p> <p>يضيف.</p> <p>يحدد الكلمات</p>
	مرحبا	بكم	يا	أطفال		
التدريب والاستثمار	قراءة النص كاملا من طرف المتعلم محاكيا الأستاذة ابني واقرأ. مرحبا بكم يا أطفال . أنا معلمتكم,اسمي بشرة.	يقرأ النص.				

المراحل	الوضعية التعليمية والنشاط المقترح	مؤشرات التقويم
الانطلاق ووضعية	<p>كيف دخل التلاميذ إلى القسم؟</p> <p>كيف استقبلت المعلمة التلاميذ؟</p>	يتذكر ويجيب
مرحلة بناء التعلمات	<p>الاستخراج الجملة وتقطيعها واكتشاف الحرف وقراءته في وضعيات مختلفة.</p> <p>1 الوعي الصوتي:المرحلة الأولى شفويا.</p> <p>على مستوى الجملة.</p> <p>قراءة الجملة من طرف الأستاذة فالمتعلمين شفويا.</p> <p>تشويش الكلمات داخل الجملة.</p> <p>استبدال كلمات بكلمات أخرى من اقتراح المتعلم أو الأستاذة.</p> <p>حذف كلمة وإضافة كلمة أخرى.</p> <p>تحديد عدد كلمات الجملة ومحو الكلمات تدريجيا وصولا إلى الكلمة المستهدفة.</p> <p>على مستوى الكلمة: ممارسة مهارات الوعي الصوتي على الكلمة شفويا.</p> <p>تمييز عدد المقاطع المكونة للكلمة عن طريق التصفيق أو الدق على الطاولة أو القفز على الأرض.</p> <p>التقطيع الصوتي للكلمة</p> <p>العزل ما الصوت الأول في معلتكم</p> <p>تشكيل كلمة جديدة بإضافة مقطع صوتي للكلمة.</p> <p>تعويض مقطع صوتي بآخر.</p> <p>2 التطابق الصوتي الخطي.</p> <p>تدوين الجملة :مرحبا بكم أنا معلتكم.</p> <p>القيام بنفس الخطوات السابقة على الجملة المدونة ثم الكلمة المستهدفة</p> <p>التعرف على اسم الحرف {ميم} والترحيب به.</p> <p>التعرف على رسم الحرف في مواقع مختلفة وقراءته.</p>	<p>يجيب.</p> <p>يقرا.</p> <p>يرتب.</p> <p>يستبدل.</p> <p>يحذف.</p> <p>يحدد.</p> <p>يميز.</p> <p>يقطع صوتيا.</p> <p>يمارس نفس المهارات في مرحلة التطابق الصوتي الخطي.</p> <p>يتعرف على الحرف ورسمه.</p>
التدريب والاستثمار	<p>مطالبة التلاميذ بتقديم كلمات فيها حرف الميم.</p>	ينتج كلمات.

اَنَا

اِسْمِي هـ

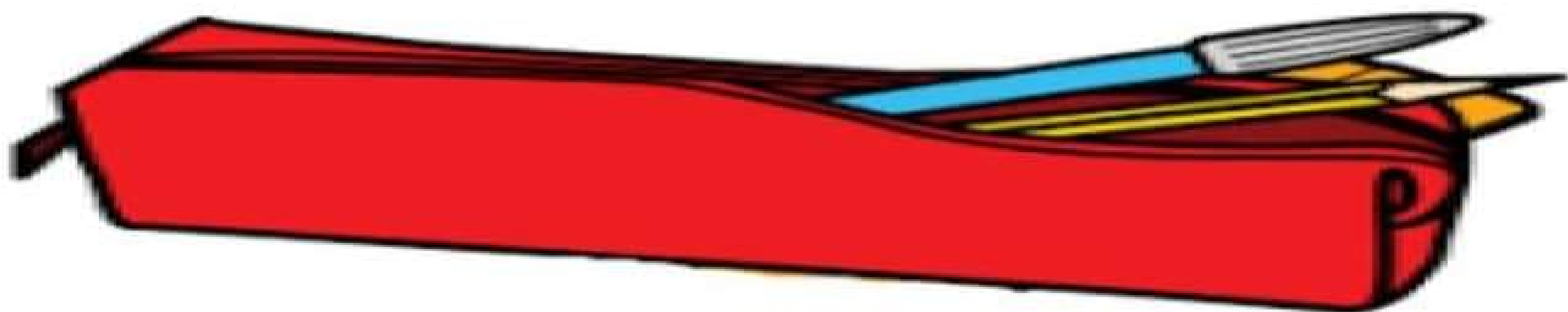
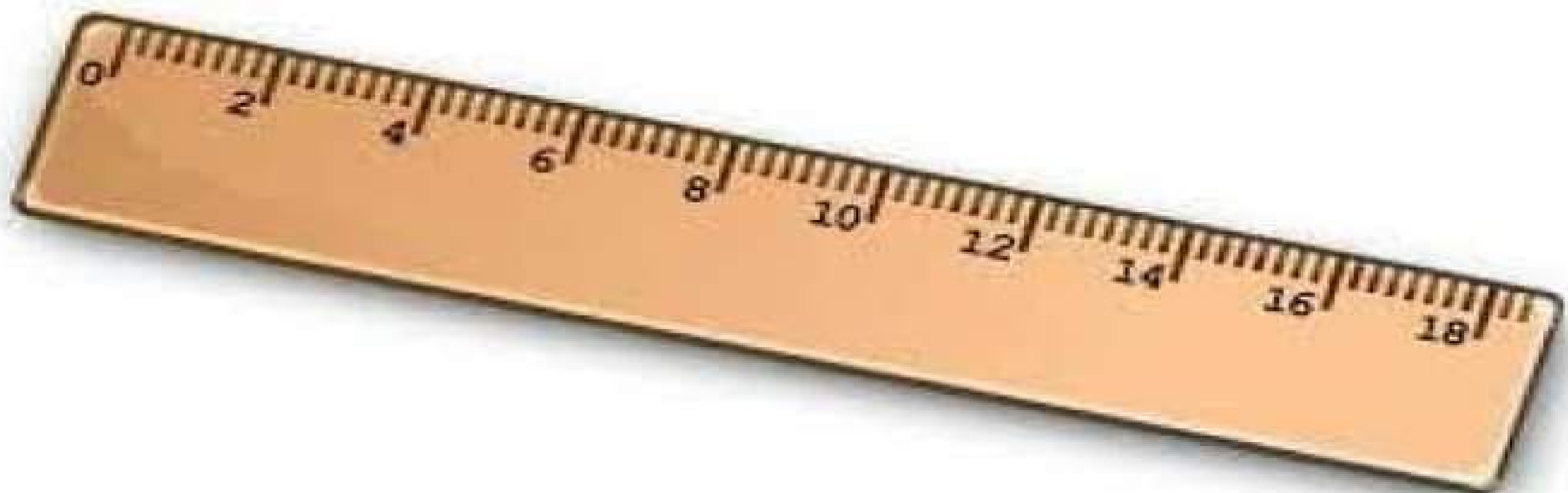
بِسْمِ اللَّهِ الرَّحْمَنِ الرَّحِيمِ



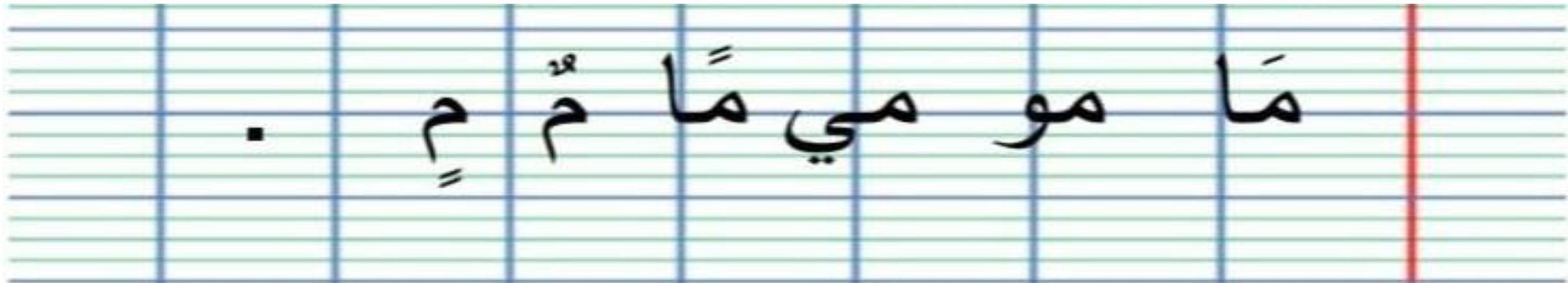



أَفْلَحَ







المراحل	الوضعية التعليمية والنشاط المقترح	مؤشرات التقويم
الانطلاق ووضعية	مطالبة المتعلمين بكتابة حرف الميم على اللوحة. مطالبة المتعلمين بالإتيان بكلمات تتضمن حرف الميم في مواضعه المختلفة.	يقرا . يتذكر.
مرحلة بناء التعلم	<p>ممارسة مهارات الوعي الصوتي لتثبيت الحرف.</p> <p>ترفع الأستاذة مسطرة ثم تسال ماهذه؟</p> <p>مطالبة المتعلمين بتقطيع كلمة مسطرة على الألواح.</p> <p>تكتب الأستاذة كلمة مسطرة منفصلة .</p> <p>مطالبة المتعلمين بدمجها على الألواح.</p> <p>تكتب الأستاذة كلمة مسطرة مشوشة وتطلب من التلاميذ ترتيبها .</p> <p>تشير الأستاذة إلى صورة العلم وتسال ما هذا؟</p> <p>تكتب الأستاذة كلمة علم على السبورة دون كتابة الصوت الأخير وتطلب من المتعلمين كتابة الصوت الأخير على اللوحة.</p> <p>كتابة الحروف مع بقية الأصوات على كراس القسم.</p> 	يمارس مهارات الوعي الصوتي على الكلمات  يكتب الحرف مع بقية الأصوات
التدريب والاستثمار	مطالبة المتعلمين بفتح دفتر الأنشطة ص 12 وانجاز النشاط رقم 1 	ينجز على دفتر الأنشطة



الميدان :فهم المكتوب

المقطع : المدرسة

النشاط : قراءة {اكتشف}

الحصة:09 المدة 60د

المحتوى :حرف الباء  
القصيرة والطويلة.

القيم : يعتز بلغته.

المدرسة : 500 مسكن

الأستاذة :ياحي هدى

المراحل	الوضعية التعليمية والنشاط المقترح	مؤشرات التقويم
الانطلاق وضعية	قراءة حرف الميم على سبورة الحروف. كيف استقبلت المعلمة التلاميذ؟	يتذكر ويجب
مرحلة بناء التعلم	استخراج الجملة وتقطيعها واكتشاف الحرف وقراءته في وضعيات مختلفة. 1 الوعي الصوتي:المرحلة الأولى شفويا. على مستوى الجملة. قراءة الجملة من طرف الأستاذة فالمتعلمين شفويا. تشويش الكلمات داخل الجملة. استبدال كلمات بكلمات أخرى من اقتراح المتعلم أو الأستاذة. حذف كلمة وإضافة كلمة أخرى. تحديد عدد كلمات الجملة ومحو الكلمات تدريجيا وصولا إلى الكلمة المستهدفة. على مستوى الكلمة: ممارسة مهارات الوعي الصوتي على الكلمة شفويا. تمييز عدد المقاطع المكونة للكلمة عن طريق التصفيق أو الدق على الطاولة أو القفز على الأرض. التقطيع الصوتي للكلمة العزل ما الصوت الأول في كلمة بشرى؟ تشكيل كلمة جديدة بإضافة مقطع صوتي للكلمة. تعويض مقطع صوتي بآخر. 2 التطابق الصوتي الخطي. تدوين الجملة :اسمي بشرى. القيام بنفس الخطوات السابقة على الجملة المدونة ثم الكلمة المستهدفة التعرف على اسم الحرف {الباء } والترحيب به. التعرف على رسم الحرف في مواقع مختلفة وقراءته.	يجيب.  يقرا. يرتب. يستبدل. يحذف. يحدد. يميز. يقطع صوتيا.  يمارس نفس المهارات في مرحلة التطابق الصوتي الخطي.  يتعرف على الحرف ورسمه.
التدريب والاستثمار	مطالبة التلاميذ بتقديم كلمات فيها حرف الباء.	ينتج كلمات.

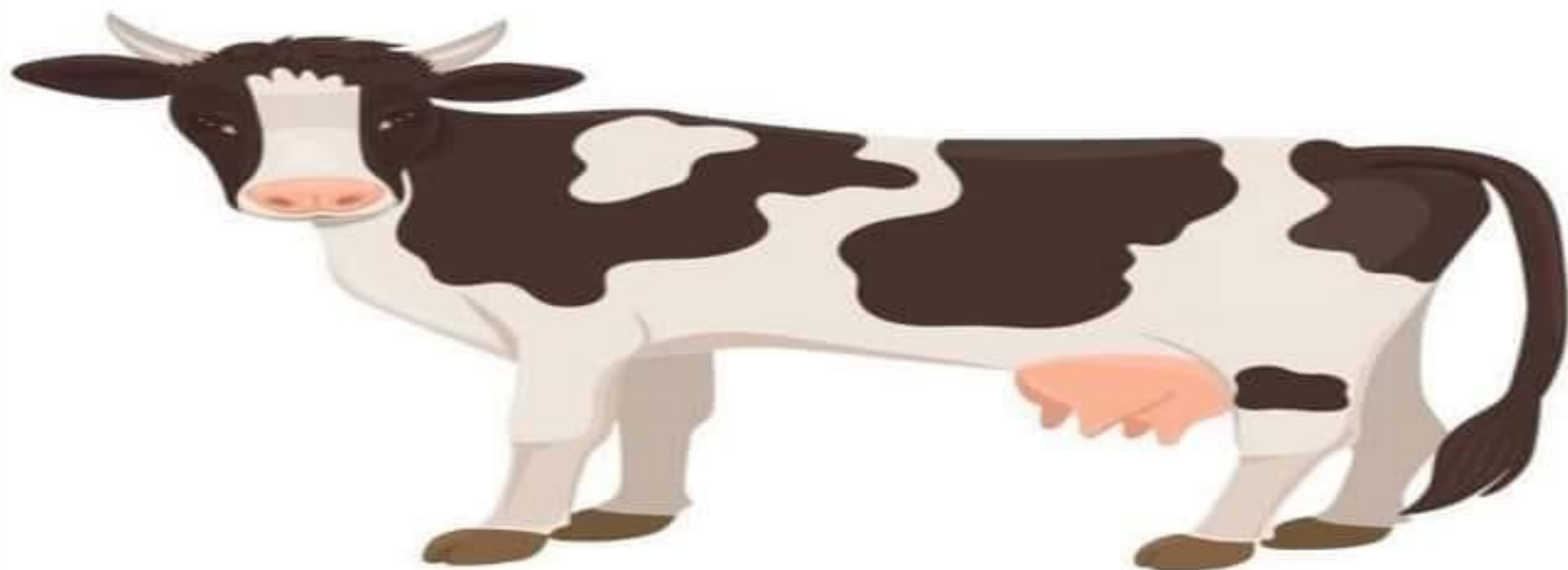


مَرَحًا

يَحْزَنُ

أَنَا

مُعَلِّمُكُمْ







بِ



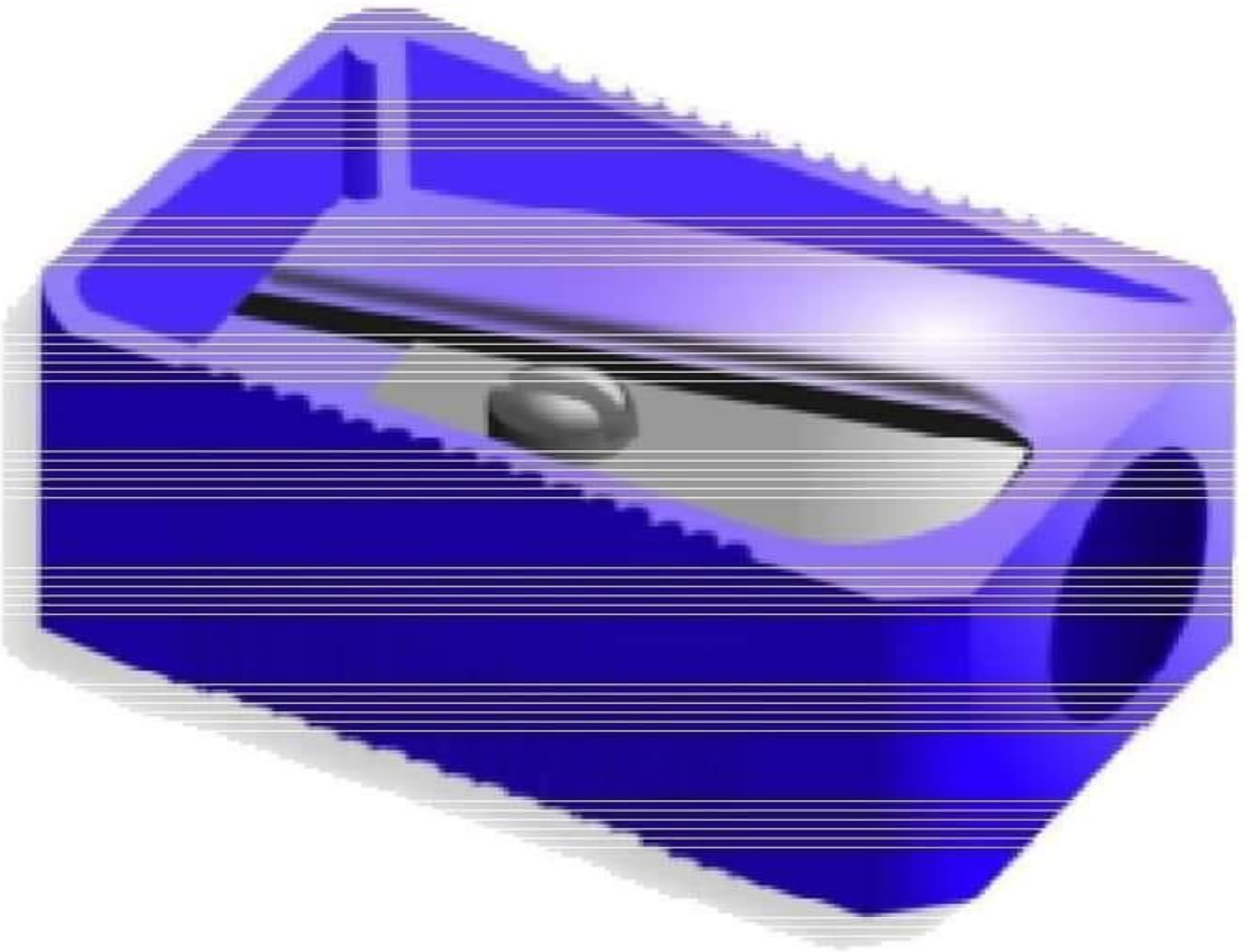


بِلَالٌ

المقطع 1 - العائلة - من 1-14 - الوحدة 2 - تعرف على عائلتي - قراءة 1 - اكتشف الكلمات + بطاقة - بلال

بِلَالٌ





مِزَانَة

المراحل	الوضعية التعليمية والنشاط المقترح	مؤشرات التقويم
الانطلاق	قراءة حرف الباء على سبورة الحروف مع الحركات القصيرة.	يقرا.
مرحلة بناء التعلم	<p>مطالبة المتعلمين بالإتيان بكلمات تتضمن حرف الباء في جميع مواضعه مع مختلف الحركات .</p> <p>تدوين الكلمات المقدمة من طرف المتعلمين على السبورة.</p> <p>تجريد الحرف من الكلمات في أشكال مختلفة حسب موقعه في الجملة.</p> <p>كتابة الحرف أسفل الكلمة من طرف الأستاذة.</p> <p>التدريب على الكتابة.</p> <p>انطلاقا من المواضيع السابقة تكتب الأستاذة النموذج على السبورة.</p> <p>ضبط نقطة البداية والنهاية ومسار القلم عند كتابة الحرف.</p> <p>قراءة النموذج من طرف الأستاذة والمتعلمين.</p> <p>تشرح الأستاذة طريقة كتابة حرف الباء على الفضاء.</p> <p>مطالبة المتعلمين بكتابته على الفضاء.</p> <p>مطالبة المتعلمين بتشكيل الحرف بالعجينة على الألواح تمهيدا للكتابة.</p> <p>مطالبة المتعلمين بالكتابة على الألواح.</p> <p>تراعي الأستاذة المبادئ التالية في تعليم وتعلم الكتابة :التدريب والممارسة,التناسق والاسترسال.</p>	<p>يلاحظ.</p> <p>يتعرف على رسم الحرف.</p> <p>يتعرف على شكل الحرف في مواضعه الثلاثة.</p> <p>يكتب الحرف على الفضاء.</p> <p>يشكل بالعجينة.</p> <p>يكتب على اللوحة.</p>
التدريب والاستثمار	<p>الكتابة على كراس القسم:</p> <p>تشرح الأستاذة مقاييس حرف الباء وتطالب المتعلمين بكتابته وفق النموذج المرفق</p> <p>علم , الكراس ,.</p> 	<p>يرسم حرف الميم مراعي الاتجاهات والمقاييس.</p> <p>يكتب على كراس القسم.</p>
	متابعة تقويمية ومرحلية لانجاز المتعلمين ومعالجتهم أنيا.	
	تشجيع الانجازات الجيدة وتثمينها لبث روح المنافسة.	
	مطالبة المتعلمين بالمحافظة والاعتناء بالكراس	







المراحل	الوضعية التعليمية والنشاط المقترح	مؤشرات التقويم
الانطلاق ووضعية	مطالبة المتعلمين بكتابة حرف الميم على اللوحة مع بعض الحركات. مطالبة المتعلمين بكتابة حرف الباء على اللوحة مع بعض الحركات.	يجيب عن الأسئلة
مرحلة بناء التعلمات	<p>إملاء منظور لتثبيت رسم الحرفين {الميم والباء }</p> <p>يكتب المتعلمون ما يملأ عليهم بمراعاة التذكر والاسترجاع لصورة الكلمة وفق الأشكال التالية.</p> <p>التذكر السماعي: مطالبة المتعلمين بالإتيان بكلمات تحتوي على الحرفين او من اختيار الأستاذة.</p> <p>إسماع الكلمة عدة مرات من طرف الأستاذة .</p> <p>التذكر البصري:</p> <p>كتابة الكلمة على السبورة من طرف الأستاذة ومطالبة المتعلمين بملاحظتها جيدا.</p> <p>التذكر النطقي:</p> <p>قراءة الكلمة المدونة على السبورة من طرف المتعلمين.</p> <p>تذكر الاستاذة المتعلمين بالجلسة الصحيحة وكيفية مسك القلم ووضع الكراس.</p> <p>يكتب المتعلمون مايملأ عليهم على الألواح او كراس القسم.</p> <p>القيام بالعمل مع مجموعة من الكلمات التي تتضمن الحرفين.</p>	<p>يستمع.</p> <p>يلاحظ.</p> <p>يقرا.</p> <p>يكتب في الفضاء الطاولة الألواح يكتب على الكراس.</p>
التدريب والاستثمار	يقارن المتعلم ما كتبه على الكراس. توجه وتساعد الأستاذة المتعلمين وتراقب التصحيح. تشجيع الانجازات الجيدة وتثمينها لبث روح المنافسة.	يقارن,يصحح الخطأ.



المراحل	الوضعية التعليمية والنشاط المقترح	مؤشرات التقويم
الانطلاق ووضعية	استظهار المقطع الأول من النشيد الوطني قسما. إلى أين تذهب كل صباح؟ هل تحب مدرستك؟	يجيب عن الأسئلة
مرحلة بناء التعلم	<p>عرض الصورة على السبورة أو مطالبة التلاميذ بفتح الكتاب المدرسي ص 42</p>  <p>ماذا تشاهدون في الصورة؟ ماذا يحمل الطفل ؟ إلى أين يذهب؟</p> <p>عرض المقطوعة:</p> <p>الإصغاء إلى المقطوعة عبر المسجل الصوتي. قراءة المحفوظة قراءة معبرة من طرف الأستاذة.</p> <div><p>مدرستي</p><div><p>مدرستي الحبيبة أبوابها مرتفعة أحببتها من قلبي أغدو بها طيبيا</p><p>من منزلي قريبة أقسامها متسعة لأن فيها صحتي أو كاتباً أديبا</p></div></div> <p>شرح المحفوظة وتذليل الألفاظ الصعبة. ترديد البيت الأول من طرف المتعلمين وتحفيظه جماعيا بالحن المناسب.</p>	<p>يلاحظ.</p> <p>يجيب عن الأسئلة.</p> <p>يسمع.</p> <p>يفهم. يقرا. يردد ويحفظ.</p>
التدريب والاستثمار	تقرا الأستاذة قراءة أخيرة للمحفوظة مع الحن. يقرا ويلحن التلاميذ البيت الاول تخصص الحصة الثانية لتحفيظ والاستظهار.	يسمع يقرا ويستظهر