

السنة 3

الحرف

الحرف هو لَفْظٌ لَا يَظْهَرُ مَعْنَاهُ إِلَّا إِذَا اقْتَرَنَ بِغَيْرِهِ ، مثل : حُرُوفُ الْجَرِّ
(مِنْ ، إِلَى ، عَنْ) حُرُوفُ الْعَطْفِ (ف ، وَ ، أَوْ ، ثُمَّ) وَحُرُوفُ النَّصْبِ
(أَنْ ، لَنْ ، كَيْ) حُرُوفُ الِاسْتِفْهَامِ (أ ، هَل)
مِثَال : هَرَبَ اللَّصُّ مِنَ الشَّرْطَةِ .

تَوْنُ حُرُوفِ الْجَرِّ بِالْأَحْمَرِ وَ حُرُوفِ
الْعَطْفِ بِالْأَصْفَرِ :



أَكْمَلِ الْجُمْلَةَ بِالْحَرْفِ الْمُنَاسِبِ :

رَمَى الصَّيَّادُ الشَّبَكَةَ الْبَحْرَ .
يُدَافِعُ الْجُنْدِيُّ وَطَنَهُ بِشَجَاعَةٍ .
سَجَدَ الْإِمَامُ الْمُصَلِّينَ .
يَظْهَرُ الْقَمَرُ السَّمَاءِ لَيْلًا .
الْعَمَلُ الْمُنَظَّمُ يَبْدَأُ التَّخْطِيطَ التَّنْفِيزَ .

التاء المربوطة

تَكْتُبُ التَّاءَ الْمَرْبُوطَةَ فِي آخِرِ الْأَسْمِ الْمُفْرَدِ الْمُؤَنَّثِ مِثْلَ : نَافِذَةٌ - زَهْرَةٌ - قِطْعَةٌ

أَكْمَلِ الْجَدُولَ بِكَلِمَاتٍ تَتَضَمَّنُ تَاءَ مَرْبُوطَةً

اسم حيوان	اسم مكان	اسم شيء	اسم نبات	اسم انسان

لِكَيْ تَصِلَ بِسْمَةِ إِلَى الْمَدْرَسَةِ تَمُرْ عِبرَ الْمَسْلُوكِ التَّالِي :

بَسْمَةٌ → → → → مَدْرَسَةٌ

من اعداد الاستاذة المبدعة



السنّة

三

الحرف هو لَفْظٌ لَا يَظْهَرُ مَعْنَاهُ إِلَّا إِذَا اقْتَرَنَ بِغَيْرِهِ ، مثل : حُرُوفُ الْجَرِّ
(مِنْ ، إِلَى ، عَنْ) حُرُوفُ الْعَطْفِ (ف ، وَ ، أَوْ ، ثُمَّ) وَحُرُوفُ التَّنْصِيبِ
(أَنْ ، تَنْ ، كَيْ) حُرُوفُ الاسْتِفْهَامِ (أ ، هَلْ)
مثال : هَرَبَ اللَّصُّ مِنَ الشَّرْطَةِ .

تُؤَن حُرُوفَ الجَبرِّ بالأحمر و حُرُوفُ العطف بالأصفر :

أكمل الجُمْلَ بِالْحَرْفِ الْمُنَاسِبِ :

رَمَى الصَّيَادُ الشَّكَّةَ الْبَحْرُ .
يُدَافِعُ الْجُنْدِيُّ وَطَنَهُ بِشَجَاعَةٍ .
سَجَدَ الْإِمَامُ الْمُصَلِّينَ .
يُظْهِرُ الْقَمَرُ السَّمَاءَ نَيْلًا .
الْعَمَلُ السُّنَنُ يُنَادِي التَّخَطُّطَ التَّنْفِذَ .

رَمَى الصَّيَادُ الشَّكَّةَ الْبَحْرُ .
يُدَافِعُ الْجُنْدِيُّ وَطَنَهُ بِشَجَاعَةٍ .
سَجَدَ الْإِمَامُ الْمُصَلِّينَ .
يُظْهِرُ الْقَمَرُ السَّمَاءَ نَيْلًا .
الْعَمَلُ السُّنَنُ يُدَلِّ التَّنْفِيزُ .

التاريخ المربوط

تَكْتَبُ النَّاءُ الْمَرْبُوطَةَ فِي آخِرِ الْأَسْمِ الْمُقَرَّرِ الْمُؤَنَّثِ مِثْلُ: زَهْرَةٌ - رَقِطَةٌ

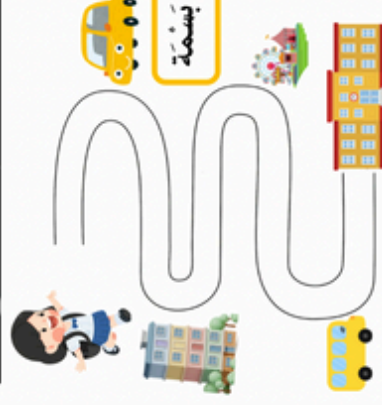
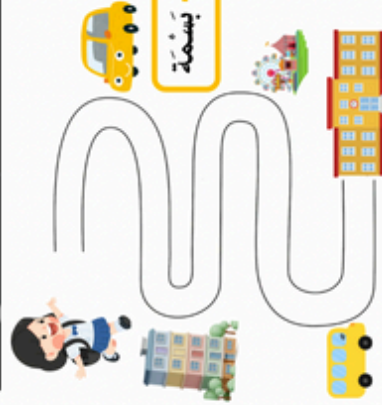
أكمل الجدول بكميات تتضمن تاء مَرْبُوطَةً

اسم حیوان	اسم مکان	اسم شئی	اسم نبات	اسم انسان

لَكِي تَصِلَ بِسْمِهِ إِلَى الْمَدَارِسَةِ تَمْرٌ عِبرَ الْمَسْجِدِ التَّالِي :

مَدْرَسَةٌ بَسْمَةٌ

من اعداد الاستاذة المبدعة



لَكِي تَقْصِلَ بِسْمِهِ إِلَى الْمَدَارِسَةِ تَمْرٌ عِبْرَ الْمَسْجِدِ التَّالِي :

مَدْرَسَةٌ بِسْمَةِ

من اعداد الاستاذة المبدعة

