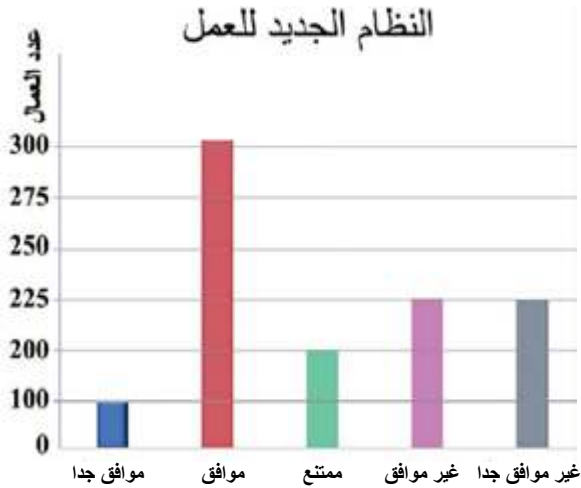




الوضعية الانطلاقية

يفكر صاحب مصنع تطبيق نظام جديد في العمل، فوزع بطاقة استبيان على العمال يسألهم عن رأيهم في النظام الجديد.



الجزء الأول:

هل التمثيل بالأعمدة المجاور يعطي الصورة الصحيحة

حول نتائج الاستبيان؟ برر

الجزء الثاني:

تمثل العينة التالية أعمار بعض العاملين في المصنع

27، 45، 29، 45، 52، 53، 47، 30، 32، 50، 31، 27.

✓ رتب أعمار العمال في جدول تكراري موضحا ما يلي:

التكرار ، التكرار النسبي، التكرار المجمع الصاعد، التكرار المجمع النازل.

✓ ما هو متوسط أعمار هذه العينة؟ استنتج الوسيط

✓ ضع العينة السابقة في فئات ثم احسب متوسط الأعمار ثانية، ماذا تستنتج؟