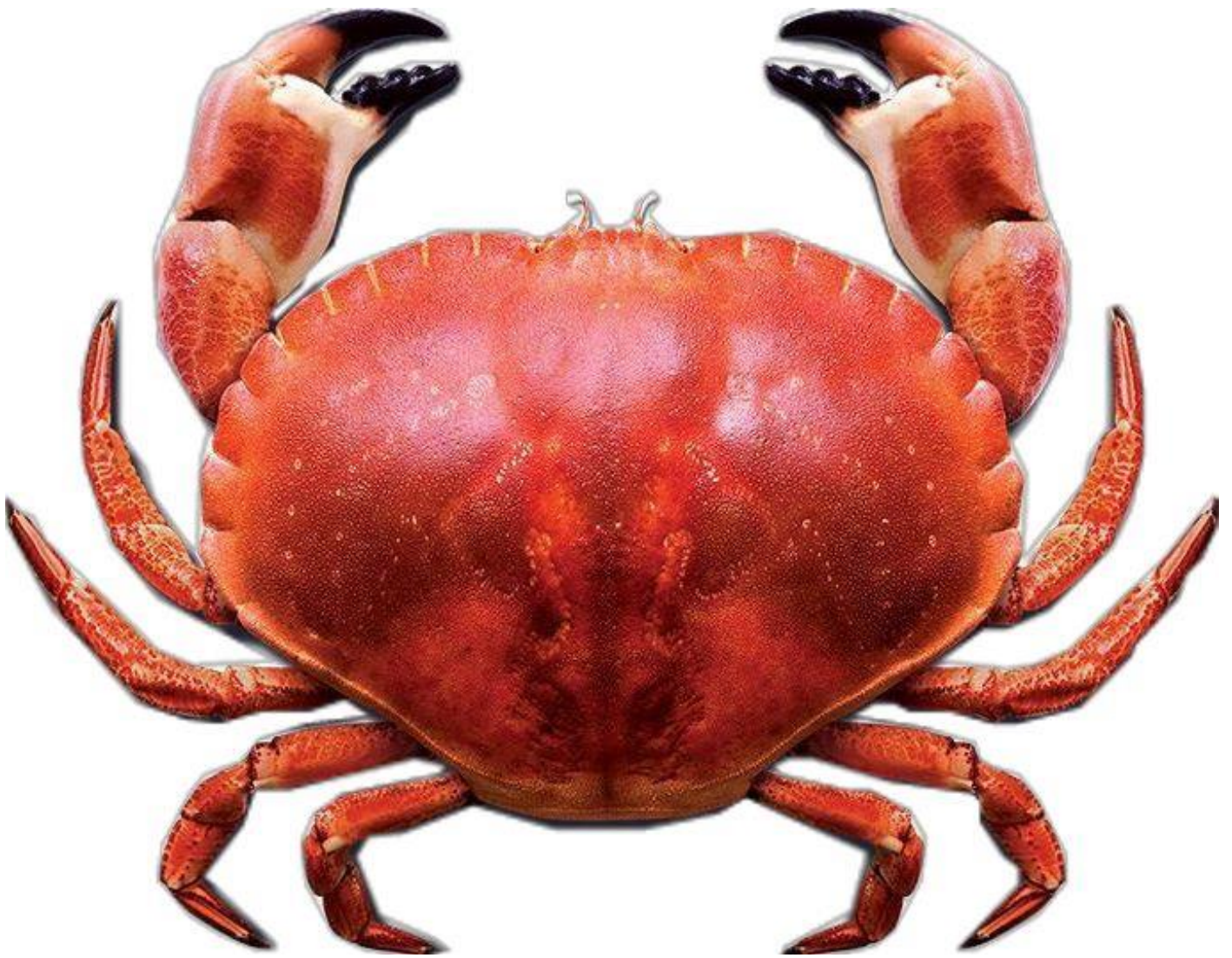
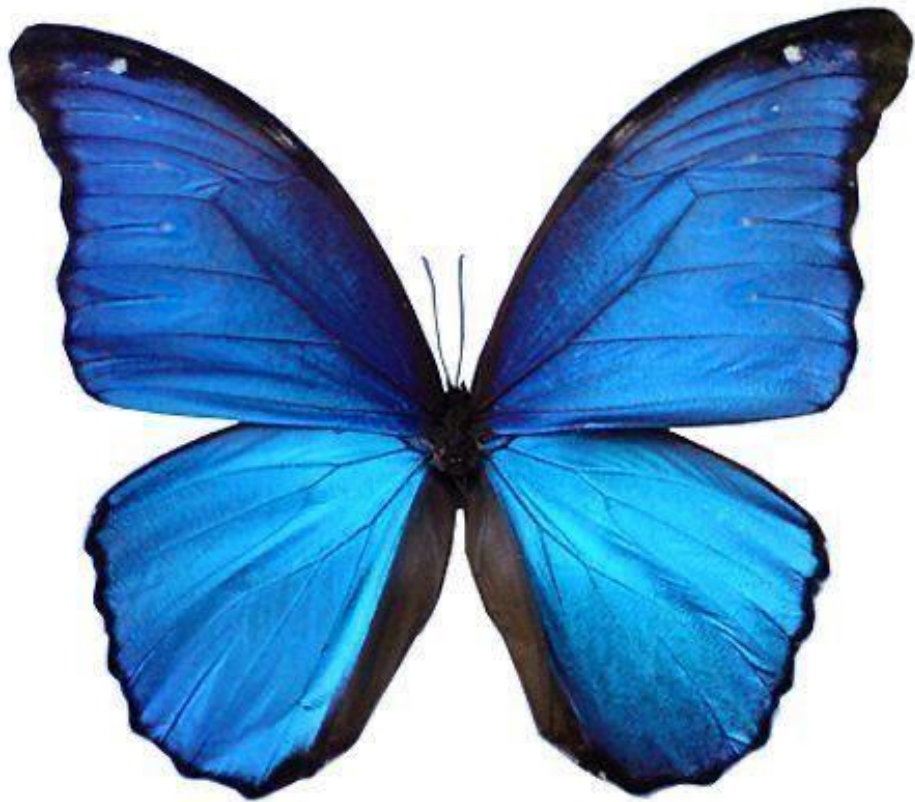


المقطع التعلّمي: 01		الفوج: السنة 02 ابتدائي
الميدان: فن التصميم		الأسبوع: 01 + 02
النشاط: تربية موسيقية		الحصة: 01 + 02
المحتوى: التركيب المتناظر (تناظر الأشياء في الطبيعة)		المدة: 01 سا
الهدف التعليمي: يتعرف على أشياء طبيعية متناظرة بالنسبة لمحور ويميزها عن غيرها .		
المراحل	الوضعيّات التعليمية التعلّمية والنشاطات المقترحة	
مرحلة الانطلاق	يطلب الأستاذ من أحد المتعلمين بالوقوف على المصطبة يسأل : ماهي الأعضاء المتشابهة والموجودة مرتين في جسم زميلكم ؟	
مرحلة بناء التعلّمات	- يعرض الأستاذ صورة لجسم إنسان على السبورة، أو تصميمًا لجسم إنسان إن توفر.	
		
	-يقوم الأستاذ بتوزيع الصورة على المتعلمين (العمل ثنائي أو بالأفواج). - ماذا يظهر في الصورة؟ من الذي خلق الإنسان؟ إذن ماذا نقول عن جسم الإنسان؟ - مطالبة المتعلمين بوضع دائرة على كل شيئين متشابهين بنفس اللون. - مطالبة المتعلمين بكتابتها.	
	- مطالبة المتعلمين برسم محور تناظر لجسم الإنسان بمساعدة الأستاذ، وتبيين أن جسم الإنسان يمكن تقسيمه إلى جزأين متشابهين.	
مرحلة بناء التعلّمات		
	انطلاقًا من إجابات المتعلمين يقول المعلم : نسمي هذا التشابه ب التناظر	
	تعريف التناظر : هو تقاييس وتطابق عنصرين في مستوى معين وهو نوعان : تناظر بالنسبة لخط و تناظر بالنسبة لنقطة	
	ونسمي الأعضاء المتشابهة بالأشكال المتناظرة في الطبيعة (صنعت بفعل الله لم يصنعها أحد)	
مرحلة بناء التعلّمات	- مطالبة المتعلمين بذكر أجسام من الطبيعة يمكن تقسيمها إلى قسمين	
	مطالبة المتعلمين بتحديد الأجسام الطبيعية التي يمكن تقسيمها إلى جزئين (الأجسام المتناظرة من الطبيعة)	
		
	التدريب والاستثمار	













-صفحتي التعليمية على الفيسبوك :

<https://www.facebook.com/profile.php?id=61561266482310>