



الجمهورية الجزائرية الديمقراطية الشعبية
وزارة التضامن الوطني والأسرة وقضايا المرأة
وزارة التربية الوطنية



ابتدائية:
المعلم (ة) المتخصص (ة):
السنة: الثانية ابتدائي (القسم الخاص)

السنة الدراسية: 2025/2026

مديرية النشاط الاجتماعي والتضامن ولاية
المستوى:
الفئة:

سورة الماعون
سورة الكافرون
سورة الفيل

لائحة السور
القرآنية

سورة المسد
سورة قريش
سورة العصر



توقيع المعلم (ة) المتخصص (ة): توقيع السيد (ة) المدير (ة): توقيع السيد (ة) المفتش (ة):



الجمهورية الجزائرية الديمقراطية الشعبية
وزارة التضامن الوطني والأسرة وقضايا المرأة
وزارة التربية الوطنية
مديرية النشاط الاجتماعي والتضامن ولاية

السنة الدراسية: 2025/2026

المستوى:
الفئة:



ابتدائية:
المعلم(ة) المتخصص(ة):
السنة: الثانية ابتدائي (القسم الخاص)

التوقيت الأسبوعي



الفترة المسائية			الفترة الصباحية		

استراحة

اليوم
الأحد
الاثنين
الثلاثاء
الأربعاء
الخميس

توقيع المعلم(ة) المتخصص(ة): توقيع السيد(ة) المدير(ة): توقيع السيد(ة) المفتش(ة)



جمهورية الجزائرية الديمقراطية الشعبية
وزارة التضامن الوطني والأسرة وقضايا المرأة
وزارة التربية الوطنية



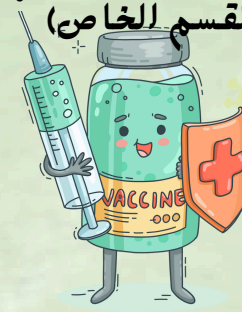
السنة الدراسية: 2026/2025

المستوى:

الفئة:

مديرية النشاط الاجتماعي والتضامن ولاية

لائحة الأمراض المعدية



ابتدائية:

المعلم(ة) المتخصص(ة):

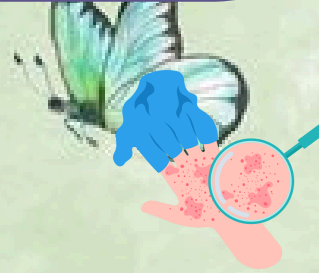
السنة: الثانية ابتدائي (القسم الخاص)



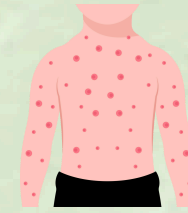
الكوليرا



السعال الديكي



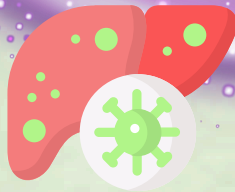
الجرب



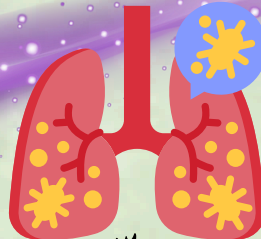
الجدري



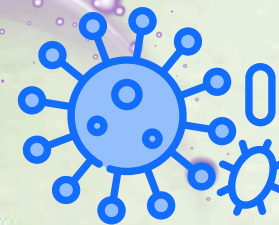
الحصبة



إلتهاب الكبد الفيروسي



السّل



كورونا



التيفوئيد

توقيع المعلم(ة) المتخصص(ة): توقيع السيد(ة) المدير(ة): توقيع السيد(ة) المفتش(ة)



الجمهورية الجزائرية الديمقراطية الشعبية
وزارة التضامن الوطني والأسرة وقضايا المرأة



السنة الدراسية: 2026/2025

المستوى:

الفئة:

ابتدائية:

المعلم (ة) المتخصص (ة):

السنة: الثانية ابتدائي (القسم الخاص)



بيئة سليمة
توازن الغذاء
صديقي الحاسوب
أصحاب الحرف

مدرستي
طاعة الوالدين
لطيبة في بلادي
أوقات الفراغ

توقيع المعلم (ة) المتخصص (ة): توقيع السيّد (ة) المدير (ة): توقيع السيّد (ة) المفتش (ة)



الجمهورية الجزائرية الديمقراطية الشعبية
وزارة التضامن الوطني والأسرة وقضايا المرأة



السنة الدراسية: 2026/2025

المستوى:

الفئة:

وزارة التربية الوطنية
مديرية النشاط الاجتماعي والتضامن ولاية

ابتدائية:

المعلم (ة) المتخصص (ة):

السنة: الثانية ابتدائي (القسم الخاص)

المهرضة

هيا نلعب

سفينة الهواء

الفلاح الصغير

لائحة الأناشيد

المقطع 1 و 2 من

النشيد الوطني

مدرستي الحبيبة

تحية يا داري

من جبالنا

توقيع المعلم (ة) المتخصص (ة): توقيع السيد (ة) المدير (ة): توقيع السيد (ة) المفتش (ة)



الجمهورية الجزائرية الديمقراطية الشعبية
وزارة التضامن الوطني والأسرة وقضايا المرأة
وزارة التربية الوطنية



ابتدائية:
المعلم(ة) المتخصص(ة):
السنة: الثانية ابتدائي (القسم الخاص)

السنة الدراسية: 2025/2026

مديرية النشاط الاجتماعي والتضامن ولاية
المستوى:
الفئة:

لائحة المشاريع

✓ لافتات توجيهية

✓ تصنيف الغذاء

✓ أنجز بطاقة تهنئة

✓ أصنف تراث بلادي

✓ التعرف بهدرستي

✓ شجرة عائلتي

✓ أقضي يوما مع الفلاح

✓ دليل لعبة رياضية

توقيع المعلم(ة) المتخصص(ة): توقيع السيد(ة) المدير(ة): توقيع السيد(ة) المفتش(ة):



الجمهورية الجزائرية الديمقراطية الشعبية
وزارة التضامن الوطني والأسرة وقضايا المرأة
وزارة التربية الوطنية



السنة الدراسية: 2026/2025

المستوى:

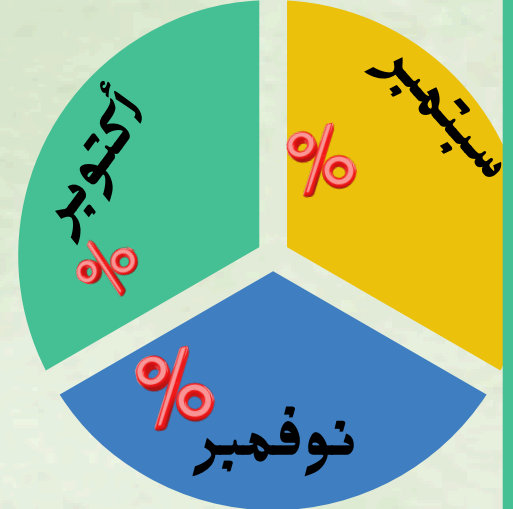
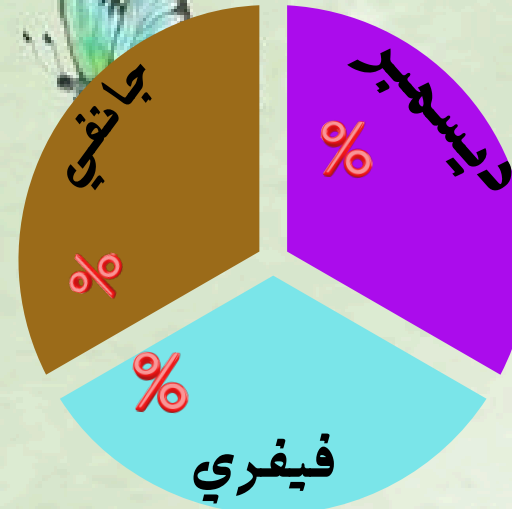
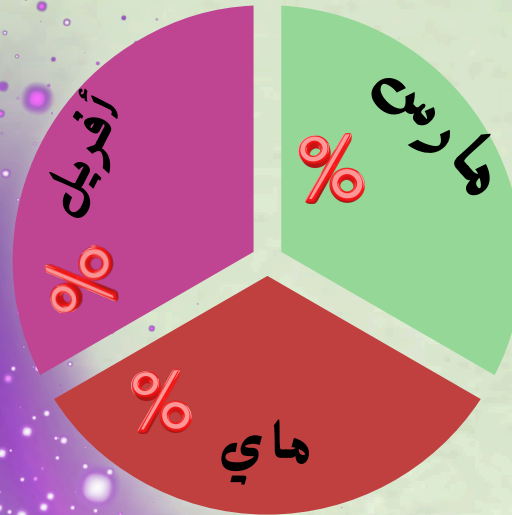
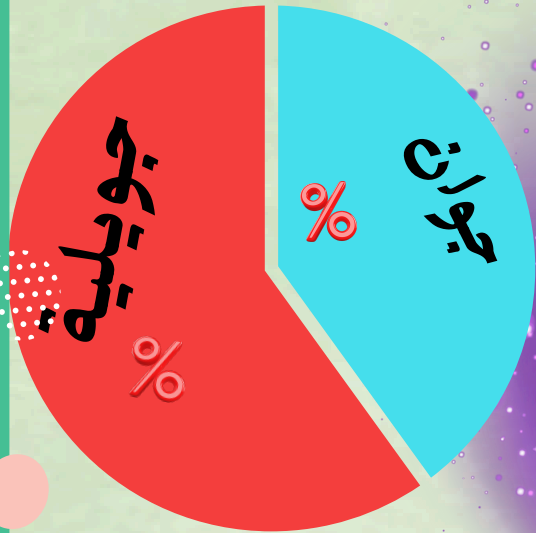
الفئة:

ابتدائية:

المعلم(ة) المتخصص(ة):

السنة: الثانية ابتدائي (القسم الخاص) مديرية النشاط الاجتماعي والتضامن ولاية

النسبة المئوية للحضور والغياب %



توقيع المعلم(ة) المتخصص(ة): توقيع السيد(ة) المدير(ة): توقيع السيد(ة) المفتش(ة)



وزارة التضامن الوطني والأسرة وقضايا المرأة
وزارة التربية الوطنية



السنة الدراسية: 2026/2025

المستوى:

الفئة:

ابتدائية:

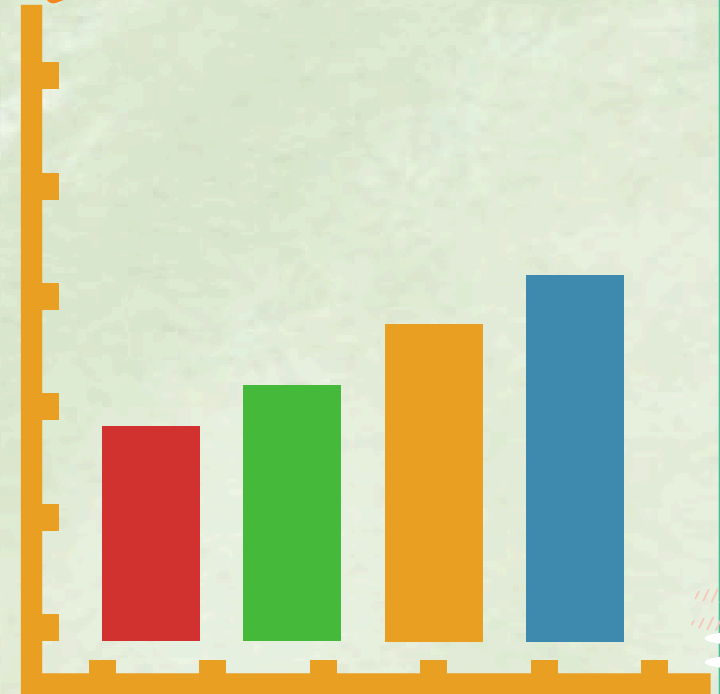
المعلم (ة) المتخصص (ة):

السنة: الثانية ابتدائي (القسم الخاص)

جدول الأعمار

ذكور	إناث	السنة
	
	
	

المجموع



توقيع المعلم (ة) المتخصص (ة): توقيع السيد (ة) المدير (ة): توقيع السيد (ة) المفتش (ة)



الجمهورية الجزائرية الديمقراطية الشعبية
وزارة التضامن الوطني والأسرة وقضايا المرأة
وزارة التربية الوطنية



السنة الدراسية: 2026/2025

المستوى:

الفئة:

البتدائية:

المعلم(ة) المتخصص(ة):

السنة: الثانية ابتدائي (القسم الخاص) مديرية النشاط الاجتماعي والتضامن ولاية

رزمة العطلة



الصيف

من:
إلى:



الربيع

من:
إلى:



الشتاء

من:
إلى:



الخريف

من:
إلى:

توقيع المعلم(ة) المتخصص(ة): توقيع السيد(ة) المدير(ة): توقيع السيد(ة) المفتش(ة)