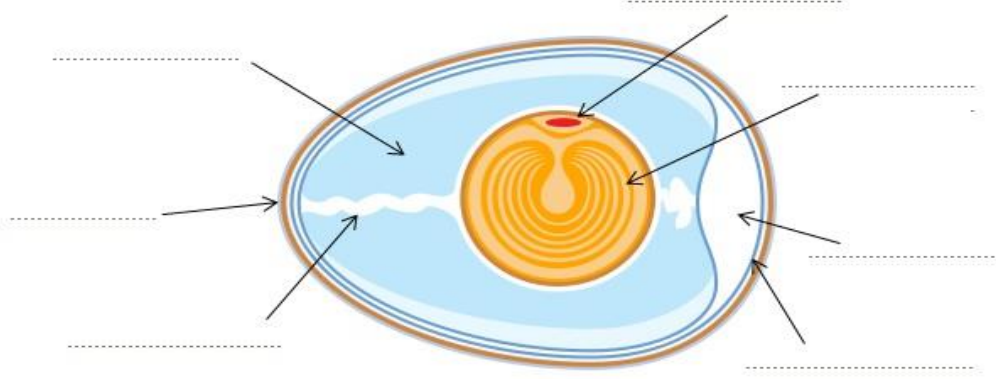


السؤال الأول (3 ن): الإلقاح هو اتحاد نطفة مع بويضة يؤدي إلى تكوين بيضة ملقحة هي بمثابة نقطة انطلاق لحياة جديدة.

- ماهي أنواع الإلقاح ؟
- أين يتم كل نوع منها ؟
- ضع البيانات على الرسم للتعرف على مكونات البويضة الملقحة



السؤال الثاني (3 ن) : يؤثر نشاط الانسان سلبا على البيئة فيلوثها و يتلفها مما يهدد استمرارية أنواع الكائنات الحية

- صنف الملوثات في الجدول

ماء الصرف الصحي / حرق النفايات / دخان السيارات / النفايات / دخان المصانع / الاسمدة و المبيدات الزراعية

| ملوثات الهواء | ملوثات الماء |
|---------------|--------------|
| | |

السؤال الثالث (1 ن) : أتمم الفقرة التالية :

النفايات أنواع : منها ماهو(الفضلات المنزلية) و منها ماهو(فضلات المصانع)
و فيها و السائل و هي دائما في و بكميات كبيرة .

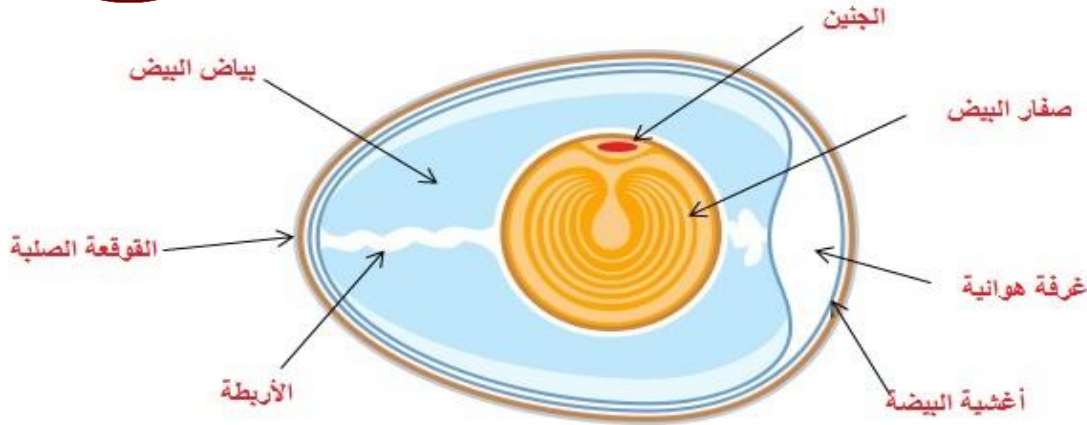
الوضعية الإدماجية (3 ن) : املأ الجدول التالي لتتوافق الخانات عموديا

| الانقلاب الصيفي | | دوران الأرض حول نفسها | دوران | أقصر نهار |
|-----------------|---------------|-----------------------|----------------------|------------|
| يوم..... | يوم 21 سبتمبر | ينتج عنه :..... | تعاقب الفصول الأربعة | يوم :..... |

السؤال الأول (3 ن): الإلقاح هو اتحاد نطفة مع بويضة يؤدي إلى تكوين بيضة ملقحة هي بمثابة نقطة انطلاق لحياة جديدة.



- ماهي أنواع الإلقاح ؟ إلقاح داخلي وإلقاح خارجي
- أين يتم كل نوع منها ؟ إلقاح داخلي يحدث في الوسط البري داخل جسم الأنثى
- إلقاح خارجي يحدث في الوسط المائي خارج جسم الأنثى
- ضع البيانات على الرسم للتعرف على مكونات البويضة الملقحة



السؤال الثاني (3 ن) : يؤثر نشاط الانسان سلبا على البيئة فيلوثها و يتلفها مما يهدد استمرارية أنواع الكائنات الحية

- صنف الملوثات في الجدول

ماء الصرف الصحي / حرق النفايات / دخان السيارات / دخان المصانع / الاسمدة و المبيدات الزراعية

| ملوثات الهواء | ملوثات الماء |
|---|--|
| حرق النفايات . دخان السيارات . دخان المصانع | ماء الصرف الصحي . النفايات . الاسمدة و المبيدات الزراعية |

السؤال الثالث (1 ن) : أتمم الفقرة التالية :

النفايات أنواع : منها ماهو منزلي (الفضلات المنزلية) و منها ماهو صناعي (فضلات المصانع) وفيها الصلب و السائل و هي دائما في ازدياد و بكميات كبيرة .

الوضعية الإدماجية (3 ن) : املأ الجدول التالي لتتوافق الخانات عموديا

| الانقلاب الصيفي | الاعتدال الخريفي | دوران الأرض حول نفسها | دوران الأرض حول الشمس | أقصر نهار |
|-----------------|------------------|------------------------|-----------------------|---------------|
| يوم 21 جوان | يوم 21 سبتمبر | ينتج عنه الليل والنهار | تعاقب الفصول الأربعة | يوم 21 ديسمبر |