

3 متوسط

بنك نماذج

الرياضيات في الطور المتوسط

من تأليف الأساتذة :

عفيصة سايح

حسين صيد

...

...

فرقوس عبدالحق

بوجلال محمد

هامل حسين

...

الدوال و تنظيم المعطيات

الجزء الثالث:

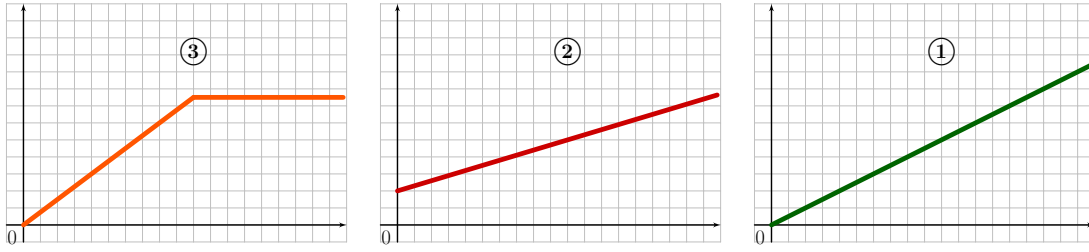
السؤال و تنظيم المعطيات

التمرين رقم 1 الحل موجود في الصفحة 3

1. عندما يتجمد الماء فإن حجمه يزداد بـ $7,5\%$.
ما حجم قطعة الجليد التي نحصل عليها بعد تجميد 200 L من الماء ؟
2. سمحت أشغال العزل الحراري بتخفيض فاتورة الكهرباء بنسبة 12% .
ما هو ثمن المدفوع بعد إنجاز هذه الأشغال إذا كانت قيمة الفاتورة قبلها هي 4835 DA ؟

التمرين رقم 2 الحل موجود في الصفحة 3

1. من بين التمثيلات البيانية التالية، عيّن تلك التي تمثل وضعية تناسبية مع التعليل.



68	27	12
34	13,5	6

2. هل الجدول المقابل يمثل وضعية تناسبية ؟ ارفقه بالتمثيل البياني المناسب.

التمرين رقم 3 الحل موجود في الصفحة 3

سار درّاج في مسار على مرحلتين :

- في المرحلة الأولى : قطع مسافة 90 km في 2 h .
 - في المرحلة الثانية : قطع مسافة 25 km في 30 min .
1. احسب السرعة المتوسطة للدراج في المرحلة الأولى بـ km/h و بـ m/s .
 2. ما هي السرعة المتوسطة للدراج في المرحلة الثانية ؟

للعودة إلى التمرين 1

حل التمرين رقم 1

$$V = \left(1 + \frac{7,5}{100}\right) \times 200 \text{ L} = (1 + 0,075) \times 200 \text{ L} =$$

حجم قطعة الجليد التي نحصل عليها هو :

$$1,075 \times 200 \text{ L} = \boxed{215 \text{ L}}$$

للعودة إلى التمرين 2

حل التمرين رقم 2

للعودة إلى التمرين 3

حل التمرين رقم 3