

التاريخ: 2024/03/06

المدة: 1 ساعة و 30 د

المادة: التربية العلمية

المستوى: الخامسة ابتدائي

اختبار الفصل الثاني

الاسم واللقب:

التمرين الأول:

أكمل الناقص فيما يلي:

- أ) الحركة هي نتيجة تقلص مرتبطة ب بواسطة
- عندما تقلص العضلة طولها مما يؤدي إلى التحرك من جهتي
- ب) يوجد نمطان من حركة الساعد: أذكرهما.
- (1)
- (2)
- عند ثني الساعد تقلص وترتخي

التمرين الثاني:

الجهد العضلي مثل المشي والجري أو ممارسة الرياضة مفيدة للصحة لكنها لا تخلو من الأخطار.

- ما هي الإصابات التي يمكن أن تتعرض لها العضوية أثناء الجهد العضلي؟

- (1)
- (2)
- (3)
- (4)
- (5)

- ما هي القواعد الصحية التي يجب تطبيقها للمحافظة على الصحة أثناء الجهد العضلي؟

- (1)
- (2)
- (3)

الوضعية الإدماجية:

الماء ضروري لحياة النباتات، إلا أنه قليل ونادر في بعض المناطق ما جعل نباتاتها تتكيف مع هذه الظروف لتتحيا.

لاحظ الشكلين (أ) و(ب).



- 1- قارن بين امتداد الجذور في التربة.
- 2- استنتج خصائص كل نوع من الجذور.
- 3- كيف تتكيف نباتات الأوساط قليلة الماء لمواجهة ندرة الماء؟

مدرسة "الرجاء والتفوق" الخاصة

Ecole Erradja wa Tafaouk
ÉCOLE PRIVÉE

التَّارِيخُ: 2024/03/06

المُدَّة: 1س و 30د

المادَّة: التربية العلمية

المستوى: الخامسة ابتدائي

تصحيح اختبار الفصل الثاني

الاسم واللقب:

التَّمرين الأول:

أكمل الناقص فيما يلي:

- (أ) الحركة هي نتيجة تقلص عضلات مرتبطة بالعظام بواسطة الأوتار
- عندما تقلص العضلة يقصر طولها ممَّا يؤدي إلى التحرك الساعد من جهتي المفصل
- (ب) يوجد نمطان من حركة الساعد: أذكرهما.

(1) حركة الثني.

(2) حركة البسط

- عند ثني الساعد تقلص العضلة القابضة وترخي العضلة الباسطة

التَّمرين الثاني:

- الجهد العضلي مثل المشي والجري أو ممارسة الرياضة مفيدة للصحة لكنها لا تخلو من الأخطار.
- ما هي الإصابات التي يمكن أن تتعرض لها العضوية أثناء الجهد العضلي؟

(1) تمتد العضلة أو تمزقها

(2) كسر العظام أو تشققه

(3) التواء المفصل أو خلعه

(4) انقطاع الوتر

(5) التهاب الأوتار

- ما هي القواعد الصحيَّة التي يجب تطبيقها للمحافظة على الصَّحة أثناء الجهد العضلي؟

(1) تغذية متوازنة ومتنوعة تلي حاجيات العضوية

(2) شرب كمية من الماء بعد كل 30 دقيقة من الجهد العضلي

3) تسخين العضلات لتنشيطها وتهيئتها للجهد العضلي

الوضعية الإدماجية:

الماء ضروري لحياة النباتات، إلا أنه قليل ونادر في بعض المناطق ما جعل نباتاتها تتكيف مع هذه الظروف لتحيا.

لاحظ الشكلين (أ) و(ب).



- 1- قارن بين امتداد الجذور في التربة.
- 2- استنتج خصائص كل نوع من الجذور.
- 3- كيف تتكيف نباتات الأوساط قليلة الماء لمواجهة ندرة الماء؟

- الشكل (أ) له جذور عميقة وأما الشكل (ب) له جذور سطحية يتكيف الشكل (أ) مع الوسط قليل الماء بجذور عميقة للبحث عن الماء وامتصاصه من الأعماق، أما الشكل (ب) فيتكيف بجذور سطحية كثيرة التفرع لامتصاصه الماء من السطح.
- تتكيف النباتات الخضراء مع أوسط قليل الماء وذلك بثلاثة أساليب:
 - 1) جذور عميقة للبحث عن الماء وامتصاصه من الأعماق أو بجذور سطحية كثيرة التفرع لامتصاص الماء من السطح.
 - 2) الحفاظ على الماء بتخزينه لأجزاء نباتية مثل الساق والأوراق.
 - 3) التقليل من ضياع الماء بتقليص مساحة الأوراق أو بوجود غلاف غير نفوذ وشمعي.

الموقع الأول لتحضير الفروض والاختبارات في الجزائر

<https://www.dzexams.com>

https://www.dzexams.com/ar/0ap	القسم التحضيري
https://www.dzexams.com/ar/1ap	السنة الأولى ابتدائي
https://www.dzexams.com/ar/2ap	السنة الثانية ابتدائي
https://www.dzexams.com/ar/3ap	السنة الثالثة ابتدائي
https://www.dzexams.com/ar/4ap	السنة الرابعة ابتدائي
https://www.dzexams.com/ar/5ap	السنة الخامسة ابتدائي
https://www.dzexams.com/ar/bep	شهادة التعليم الابتدائي
https://www.dzexams.com/ar/1am	السنة الأولى متوسط
https://www.dzexams.com/ar/2am	السنة الثانية متوسط
https://www.dzexams.com/ar/3am	السنة الثالثة متوسط
https://www.dzexams.com/ar/4am	السنة الرابعة متوسط
https://www.dzexams.com/ar/bem	شهادة التعليم المتوسط
https://www.dzexams.com/ar/1as	السنة الأولى ثانوي
https://www.dzexams.com/ar/2as	السنة الثانية ثانوي
https://www.dzexams.com/ar/3as	السنة الثالثة ثانوي
https://www.dzexams.com/ar/bac	شهادة البكالوريا

اختبار الفصل الثاني في مادة التربية العلمية

التمرين الأول: أضع صحيح أو خطأ (01.5ن)

- * تتوغل الجذور العميقة وتطول الامتصاص الماء من الأعماق (.....)
- * وجود غلاف شمعي غير نفوذ على سطح الأوراق يتسبب في عدم ضياع الماء (.....)
- * يستمد النبات الأملاح المعدنية من الهواء (.....)

التمرين الثاني: أصل بسهم (01.25ن)

تعيش في وسط قليل الماء

تعيش في وسط كثير الماء

- الصبار
- الكروم
- الطماطم
- الشيح
- السدر

التمرين الثالث: (03.75ن)

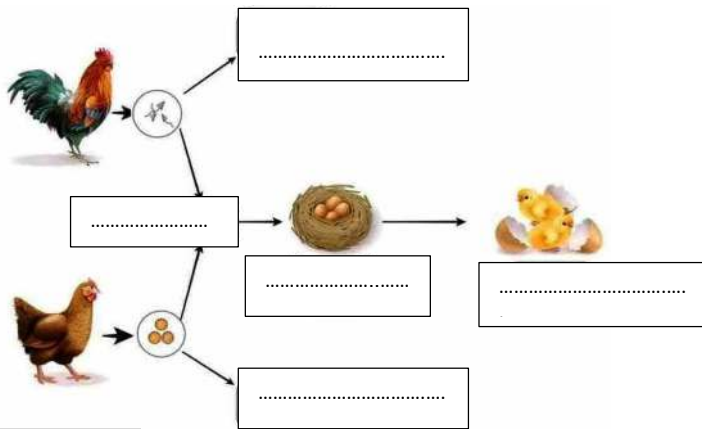
أ- عرّف الإلقاح:

ب- اكمل ملء الجدول التالي

الحيوان	وسط العيش	نوع الإلقاح	غلاف البيضة
السمك
الدجاج

ج- لفهم ما يحدث أثناء اقتران الذكر والأنثى اليك الوثيقة التالية :

- سم البيانات



(03.5ن)

الوضعية الإدماجية:

تحتاج النباتات الخضراء إلى الأملاح المعدنية أجل ضمان نموها.

- في فقرة وجيزة سمّ وتحدث عن هذه الأملاح المعدنية وأشر إلى الفرق بين النباتات الزراعية والنباتات غير الزراعية.

الموقع الأول لتحضير الفروض والاختبارات في الجزائر

<https://www.dzexams.com>

https://www.dzexams.com/ar/0ap	القسم التحضيري
https://www.dzexams.com/ar/1ap	السنة الأولى ابتدائي
https://www.dzexams.com/ar/2ap	السنة الثانية ابتدائي
https://www.dzexams.com/ar/3ap	السنة الثالثة ابتدائي
https://www.dzexams.com/ar/4ap	السنة الرابعة ابتدائي
https://www.dzexams.com/ar/5ap	السنة الخامسة ابتدائي
https://www.dzexams.com/ar/bep	شهادة التعليم الابتدائي
https://www.dzexams.com/ar/1am	السنة الأولى متوسط
https://www.dzexams.com/ar/2am	السنة الثانية متوسط
https://www.dzexams.com/ar/3am	السنة الثالثة متوسط
https://www.dzexams.com/ar/4am	السنة الرابعة متوسط
https://www.dzexams.com/ar/bem	شهادة التعليم المتوسط
https://www.dzexams.com/ar/1as	السنة الأولى ثانوي
https://www.dzexams.com/ar/2as	السنة الثانية ثانوي
https://www.dzexams.com/ar/3as	السنة الثالثة ثانوي
https://www.dzexams.com/ar/bac	شهادة البكالوريا

التمرين الأول :

أجب ب (صحيح) أو (خطأ) :

- يكون جنين الحيوانات البيوضة في الوسط البري محميًا بغلاف مرن (.....)
- البلاستيك من النفايات التي تسترجع وتوفر مادة أولية (.....) .
- تجنب حرائق الغابات يساهم في عدم تلوث الهواء (.....) .
- تتكيف النباتات مع الوسط قليل الماء بالتقليل من ضياع الماء وذلك بتوسيع مساحة أوراقها (.....)

التمرين الثاني :

أكمل ملاً الفراغ بما يناسب:

- الإلقاح هو إحد ب و يؤدي الإلقاح إلى تكوين بيضة وهي بمثابة نقطة انطلاق لشكل كما يسمح أيضاً بضمان استمرار لدى الكائنات الحية
- يحتاج النبات الأخضر لنموه إلى أملاح معدنية يستمدّها من التربة أهمّها:
- 1/ ، 2/ ، 3/

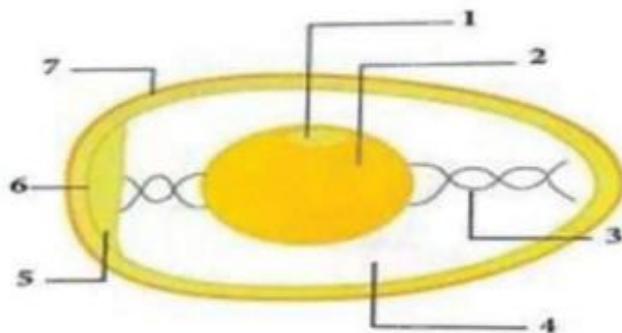
التمرين الثالث :

للمحافظة على صحتنا ومحيطنا ، يجب أن نحد من تلوث الهواء بإتباع سلوكات مساعدة على ذلك، أذكر أربعة منها :

-
-
-
-

التمرين الرابع :

يمثل الشكل المقابل بنية بيضة الدجاج .
- أكتب البيانات المناسبة لمناسبة لكل رقم .



الموقع الأول لتحضير الفروض والاختبارات في الجزائر

<https://www.dzexams.com>

https://www.dzexams.com/ar/0ap	القسم التحضيري
https://www.dzexams.com/ar/1ap	السنة الأولى ابتدائي
https://www.dzexams.com/ar/2ap	السنة الثانية ابتدائي
https://www.dzexams.com/ar/3ap	السنة الثالثة ابتدائي
https://www.dzexams.com/ar/4ap	السنة الرابعة ابتدائي
https://www.dzexams.com/ar/5ap	السنة الخامسة ابتدائي
https://www.dzexams.com/ar/bep	شهادة التعليم الابتدائي
https://www.dzexams.com/ar/1am	السنة الأولى متوسط
https://www.dzexams.com/ar/2am	السنة الثانية متوسط
https://www.dzexams.com/ar/3am	السنة الثالثة متوسط
https://www.dzexams.com/ar/4am	السنة الرابعة متوسط
https://www.dzexams.com/ar/bem	شهادة التعليم المتوسط
https://www.dzexams.com/ar/1as	السنة الأولى ثانوي
https://www.dzexams.com/ar/2as	السنة الثانية ثانوي
https://www.dzexams.com/ar/3as	السنة الثالثة ثانوي
https://www.dzexams.com/ar/bac	شهادة البكالوريا

اختبار الفصل الثاني في مادة التربية العلمية

السنة الخامسة ابتدائي	مدرسة زدري محمود
الفريق التربوي	السنة الدراسية 2023م/2024م

النشاط الأول: ضع (صحيح) أو (خطأ)، وصحح الخطأ إن وُجدَ:

1- كلما زادت كمية التساقط قل الغطاء النباتي (.....)

2- نباتات الشيح والحلفاء تنمو في وسط قليل الماء (.....)

3- تنتج ملوثات الهواء من جراء عملية الاحتراق المختلفة في البيت والمصنع (.....)

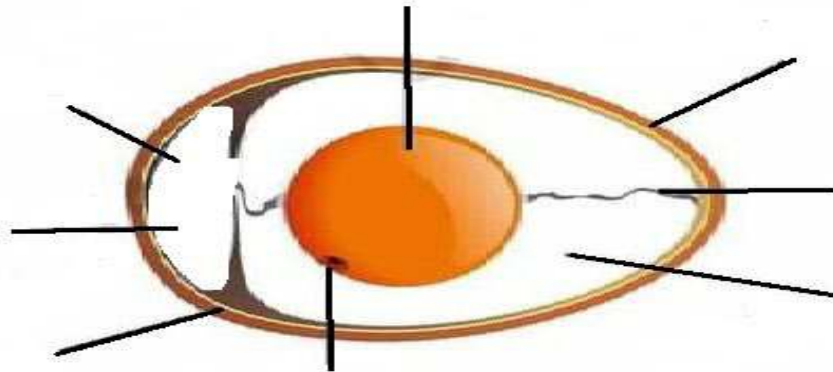
4- الماء المقطر غني بالأملاح المعدنية (.....)

النشاط الثاني: املأ الفراغ بما يناسب:

- يستمد النبات الأخضر الأملاح الضرورية له من
- يمتص النبات الأخضر الأملاح المعدنية بواسطة
- توجد أنواع كثيرة من الأملاح المعدنية أهمها: 1-

2- 3-

النشاط الثالث: أكمل ملء بيانات مكونات البيضة:



مكونات بيضة الدجاجة

الوضعية الإدماجية:

السند: لا يمر يوم بدون أن تُلقَى أطنان من النفايات المنزلية، بالإضافة إلى نفايات أخرى تأتي من المستشفيات والمصانع وتشكل مخزونا كبيرا من النفايات:

التعليمة: من خلال ما درست اجب عن الأسئلة التالية:

1- ما هي مصادر النفايات؟

.....

.....

2- ما هي حالات تواجد النفايات في الطبيعة؟

.....

.....

.....

3- أذكر (4) طرق للتقليل من النفايات؟

- 1-
- 2-
- 3-
- 4-

تذكروا أبنائي الغش في الامتحان وليد على ضعف الإيمان

وهو من أسهل الطرق التي تؤوي إلى النار فاحذروا

الموقع الأول لتحضير الفروض والاختبارات في الجزائر

<https://www.dzexams.com>

https://www.dzexams.com/ar/0ap	القسم التحضيري
https://www.dzexams.com/ar/1ap	السنة الأولى ابتدائي
https://www.dzexams.com/ar/2ap	السنة الثانية ابتدائي
https://www.dzexams.com/ar/3ap	السنة الثالثة ابتدائي
https://www.dzexams.com/ar/4ap	السنة الرابعة ابتدائي
https://www.dzexams.com/ar/5ap	السنة الخامسة ابتدائي
https://www.dzexams.com/ar/bep	شهادة التعليم الابتدائي
https://www.dzexams.com/ar/1am	السنة الأولى متوسط
https://www.dzexams.com/ar/2am	السنة الثانية متوسط
https://www.dzexams.com/ar/3am	السنة الثالثة متوسط
https://www.dzexams.com/ar/4am	السنة الرابعة متوسط
https://www.dzexams.com/ar/bem	شهادة التعليم المتوسط
https://www.dzexams.com/ar/1as	السنة الأولى ثانوي
https://www.dzexams.com/ar/2as	السنة الثانية ثانوي
https://www.dzexams.com/ar/3as	السنة الثالثة ثانوي
https://www.dzexams.com/ar/bac	شهادة البكالوريا

امتحان الفصل الثاني في التربية العلمية

الوضعية الأولى: (2ن) أجب بصحيح أو خطأ

- 1-تزداد الوترتين التنفسية و القلبية بزيادة الجهد العضلي
- 2-تعمل العضلات المتضادة معا ،حيث تتقلصان معا و ترتخيان معا.....
- 3-تسخين العضلات قبل الجهد العضلي يسبب تمزق العضلة.....
- 4-تتعرض العظام للكسر عندما تتلقى صدمات قوية إثر الارتطام بأجسام صلبة

الوضعية الثانية: أكمل الفراغ بما يناسب (2ن)

شرب الماء - تسخين - القواعد الصحية -التمزق العضلي
يحدثإثر تجاوز العضلة حدود تمددها الطبيعي ، كما يحدث نتيجة عدم
و تحضير العضلة للجهد.

للمحافظة على الصحة أثناء الجهد العضلي يجب تطبيق بعض، مثل تسخين العضلات
و

الوضعية الثالثة: اربط بسهم بين كل إقليم و مميزاته(3ن)

ارتفاع الحرارة و ندرة الأمطار

غزارة الأمطار

أمطار قليلة

الإقليم الشمالي

إقليم السهوب
(الوسط)

الإقليم الصحراوي

الوضعية الرابعة: اربط بسهم بين خصائص النباتات و سبب توفر هذه الخصائص: (3ن)

- | | |
|---------------------------------|-----------------------|
| نبات ذو جذور عميقة | التقليل من ضياع الماء |
| نبات ذو جذور سطحية كثيرة التفرع | امتصاص الماء من العمق |
| أوراق ذات مساحة صغيرة | امتصاص الماء من السطح |

الموقع الأول لتحضير الفروض والاختبارات في الجزائر

<https://www.dzexams.com>

https://www.dzexams.com/ar/0ap	القسم التحضيري
https://www.dzexams.com/ar/1ap	السنة الأولى ابتدائي
https://www.dzexams.com/ar/2ap	السنة الثانية ابتدائي
https://www.dzexams.com/ar/3ap	السنة الثالثة ابتدائي
https://www.dzexams.com/ar/4ap	السنة الرابعة ابتدائي
https://www.dzexams.com/ar/5ap	السنة الخامسة ابتدائي
https://www.dzexams.com/ar/bep	شهادة التعليم الابتدائي
https://www.dzexams.com/ar/1am	السنة الأولى متوسط
https://www.dzexams.com/ar/2am	السنة الثانية متوسط
https://www.dzexams.com/ar/3am	السنة الثالثة متوسط
https://www.dzexams.com/ar/4am	السنة الرابعة متوسط
https://www.dzexams.com/ar/bem	شهادة التعليم المتوسط
https://www.dzexams.com/ar/1as	السنة الأولى ثانوي
https://www.dzexams.com/ar/2as	السنة الثانية ثانوي
https://www.dzexams.com/ar/3as	السنة الثالثة ثانوي
https://www.dzexams.com/ar/bac	شهادة البكالوريا

الموضوع:

تعيش الكائنات الحية الحيوانية والنباتية في أوساط مختلفة وتتكيف مع ظروف أوساط معيشتها لتضمن قيامها بمختلف الوظائف كالتغذية والنمو والتكاثر.

السؤال 1 اذكر 3 حاجيات للنبات والحيوان للبقاء والاستمرار:

- يحتاج النبات إلى:

.....

- يحتاج الحيوان إلى:

السؤال 2 اربط كل نبات بوسطه:

الصنوبر	الجبال	الصبار
الاكليل	السهوب	الحلفاء
السدر	الصحراء	النين الشوكي

السؤال 3 الالقاح عملية حيوية هامة للتكاثر وبقاء الكائن الحي.

1- عرف الالقاح:

.....

2- اكتب أمام كل حيوان طريقة ولادته: ولود - بيوض

البطة (.....)، الزرافة (.....)، الأسماك (.....)، التماسيح (.....)

3- رتب المراحل التالية:

- التقاء النطفة بالبويضة.

- تكون الجنين.

- اقتران الذكر والأنثى.

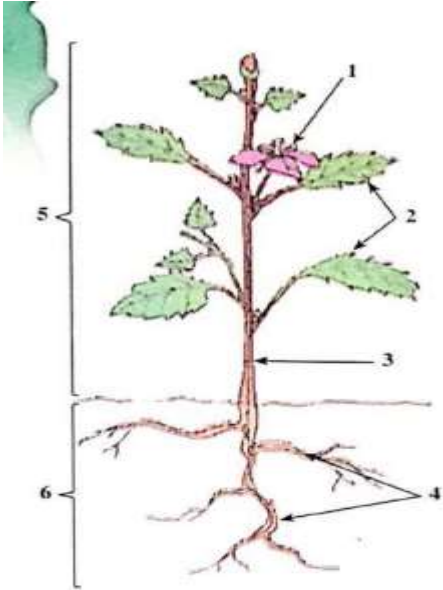


الموقع الأول لتحضير الفروض والاختبارات في الجزائر

<https://www.dzexams.com>

https://www.dzexams.com/ar/0ap	القسم التحضيري
https://www.dzexams.com/ar/1ap	السنة الأولى ابتدائي
https://www.dzexams.com/ar/2ap	السنة الثانية ابتدائي
https://www.dzexams.com/ar/3ap	السنة الثالثة ابتدائي
https://www.dzexams.com/ar/4ap	السنة الرابعة ابتدائي
https://www.dzexams.com/ar/5ap	السنة الخامسة ابتدائي
https://www.dzexams.com/ar/bep	شهادة التعليم الابتدائي
https://www.dzexams.com/ar/1am	السنة الأولى متوسط
https://www.dzexams.com/ar/2am	السنة الثانية متوسط
https://www.dzexams.com/ar/3am	السنة الثالثة متوسط
https://www.dzexams.com/ar/4am	السنة الرابعة متوسط
https://www.dzexams.com/ar/bem	شهادة التعليم المتوسط
https://www.dzexams.com/ar/1as	السنة الأولى ثانوي
https://www.dzexams.com/ar/2as	السنة الثانية ثانوي
https://www.dzexams.com/ar/3as	السنة الثالثة ثانوي
https://www.dzexams.com/ar/bac	شهادة البكالوريا

إختبار الفصل الثاني في نشاط التربية العلمية



السؤال الأول : ضع البيانات المناسبة ثم حدد دور العنصر

المشار إليه بالبيان 6

السؤال الثاني : أجب بصحيح أو خطأ عن المعلومات التالية :

- الماء المقطر غني بالأملاح المعدنية
- يستمد النبات الأخضر الأملاح الضرورية له من التربة
- فضلات الحيوانات مثل الطيور أسمدة طبيعية غنية بالأملاح المعدنية
- يمتص النبات الأخضر الأملاح المعدنية بواسطة الأوراق

السؤال الثالث : قدم تعريفاً للمصطلحات التالية :

- التسميد :
- سائل كنوب :

السؤال الرابع إملأ فراغات الفقرة التالية بالكلمات المناسبة مما يلي : - التربة - النباتات - قليلة - البوتاسيوم - التسميد - الآزوت - كبيرة - الأملاح المعدنية .

تمتص الماء و من يسمح بتحسين الإنتاج الزراعي لأنه يوفر الأملاح المعدنية الأساسية للنبات . تحتاج النباتات الزراعية لكميات من الأملاح المعدنية بينما تحتاج النباتات الغير زراعية لكميات من الأملاح المعدنية . تتمثل الأملاح المعدنية الأساسية في والفسفور و

مكتبة Infinity Msila حي أولاد سيدي إبراهيم 346 مسكن - مسيلة -

0663040802/0550850176 فاكس 035333119

الموقع الأول لتحضير الفروض والاختبارات في الجزائر

<https://www.dzexams.com>

https://www.dzexams.com/ar/0ap	القسم التحضيري
https://www.dzexams.com/ar/1ap	السنة الأولى ابتدائي
https://www.dzexams.com/ar/2ap	السنة الثانية ابتدائي
https://www.dzexams.com/ar/3ap	السنة الثالثة ابتدائي
https://www.dzexams.com/ar/4ap	السنة الرابعة ابتدائي
https://www.dzexams.com/ar/5ap	السنة الخامسة ابتدائي
https://www.dzexams.com/ar/bep	شهادة التعليم الابتدائي
https://www.dzexams.com/ar/1am	السنة الأولى متوسط
https://www.dzexams.com/ar/2am	السنة الثانية متوسط
https://www.dzexams.com/ar/3am	السنة الثالثة متوسط
https://www.dzexams.com/ar/4am	السنة الرابعة متوسط
https://www.dzexams.com/ar/bem	شهادة التعليم المتوسط
https://www.dzexams.com/ar/1as	السنة الأولى ثانوي
https://www.dzexams.com/ar/2as	السنة الثانية ثانوي
https://www.dzexams.com/ar/3as	السنة الثالثة ثانوي
https://www.dzexams.com/ar/bac	شهادة البكالوريا

اختبار الفصل الثاني في التربية العلمية للسنة الخامسة ابتدائي

بِسْمِ اللَّهِ الرَّحْمَنِ الرَّحِيمِ

التمرين 1:

استيقظت متأخرا، و ذهبت مسرعا إلى المدرسة لاجتياز اختبار التربية البدنية، و عند وصولك بدأت في الجري مباشرة، و فجأة شعرت بدوار ثم أغمي عليك.



1_ ما هو سبب إغمائك ؟

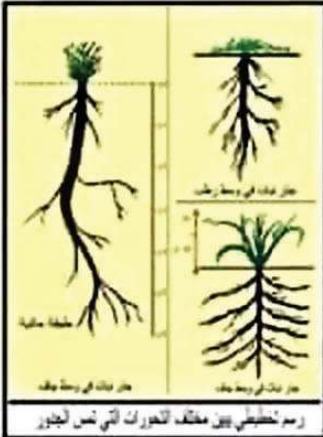
2_ ما هي القواعد الصحية الواجب تطبيقها قبل و أثناء و بعد الجهد العضلي ؟

3_ املأ الفراغات بما يناسب: (القلبية_ الجهد العضلي_ التنفسية_ ثنائي الأوكسجين)

تحتاج عضويتنا أثناء إلى إمداد مستمر بالغذاء و و تستجيب لهذه المتطلبات بزيادة الوترتين و

التمرين 2:

أ_ مستعينا بالرسم التخطيطي المقابل و ما درست، أذكر طرق تكيف النباتات مع الأوساط قليلة الماء ؟



1_

2_

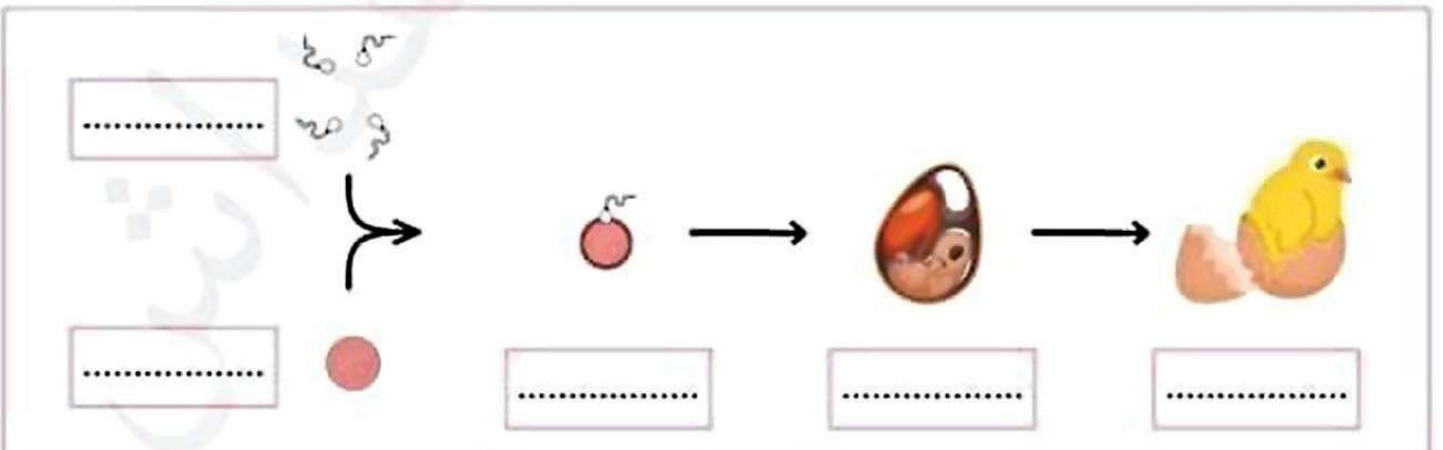
3_

ب_ أكتب أسماء الأملاح المعدنية التي نرملها بهذه الأحرف :

k / P / N /

التمرين 3:

1_ أكمل ملاء البيانات:



2_ ما نوع هذا الإلقاح ؟

الموقع الأول لتحضير الفروض والاختبارات في الجزائر

<https://www.dzexams.com>

https://www.dzexams.com/ar/0ap	القسم التحضيري
https://www.dzexams.com/ar/1ap	السنة الأولى ابتدائي
https://www.dzexams.com/ar/2ap	السنة الثانية ابتدائي
https://www.dzexams.com/ar/3ap	السنة الثالثة ابتدائي
https://www.dzexams.com/ar/4ap	السنة الرابعة ابتدائي
https://www.dzexams.com/ar/5ap	السنة الخامسة ابتدائي
https://www.dzexams.com/ar/bep	شهادة التعليم الابتدائي
https://www.dzexams.com/ar/1am	السنة الأولى متوسط
https://www.dzexams.com/ar/2am	السنة الثانية متوسط
https://www.dzexams.com/ar/3am	السنة الثالثة متوسط
https://www.dzexams.com/ar/4am	السنة الرابعة متوسط
https://www.dzexams.com/ar/bem	شهادة التعليم المتوسط
https://www.dzexams.com/ar/1as	السنة الأولى ثانوي
https://www.dzexams.com/ar/2as	السنة الثانية ثانوي
https://www.dzexams.com/ar/3as	السنة الثالثة ثانوي
https://www.dzexams.com/ar/bac	شهادة البكالوريا

اختبار الفصل الثاني في مادة التربية العلمية

التمرين 01: أكمل بما يناسب

- ♦ يستمد النبات الأخضر الأملاح الضرورية له من
- ♦ يمتص النبات الأخضر الأملاح المعدنية بواسطة
- ♦ توجد أنواع كثيرة من الأملاح المعدنية أهمها:

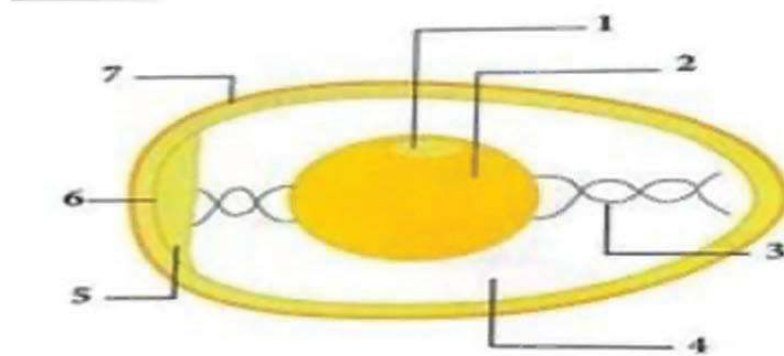
..... ◀ ◀ ◀

التمرين 02:

يمثل الشكل المقابل بنية

بيضة الدجاج.

- ♦ ضع البيانات المرقمة.



التمرين 03:

- بالرغم من أن الرياضة مفيدة جدا للصحة إلا أنها لا تخلو من حوادث تمس بسلامة العضوية.
- (1) اذكر بعض الإصابات التي يمكن أن تتعرض لها العضوية أثناء الجهد العضلي.

◀ ◀ ◀

- (2) اذكر القواعد التي يجب تطبيقها للمحافظة على الصحة أثناء الجهد العضلي.

◀
◀
◀

الموقع الأول لتحضير الفروض والاختبارات في الجزائر

<https://www.dzexams.com>

https://www.dzexams.com/ar/0ap	القسم التحضيري
https://www.dzexams.com/ar/1ap	السنة الأولى ابتدائي
https://www.dzexams.com/ar/2ap	السنة الثانية ابتدائي
https://www.dzexams.com/ar/3ap	السنة الثالثة ابتدائي
https://www.dzexams.com/ar/4ap	السنة الرابعة ابتدائي
https://www.dzexams.com/ar/5ap	السنة الخامسة ابتدائي
https://www.dzexams.com/ar/bep	شهادة التعليم الابتدائي
https://www.dzexams.com/ar/1am	السنة الأولى متوسط
https://www.dzexams.com/ar/2am	السنة الثانية متوسط
https://www.dzexams.com/ar/3am	السنة الثالثة متوسط
https://www.dzexams.com/ar/4am	السنة الرابعة متوسط
https://www.dzexams.com/ar/bem	شهادة التعليم المتوسط
https://www.dzexams.com/ar/1as	السنة الأولى ثانوي
https://www.dzexams.com/ar/2as	السنة الثانية ثانوي
https://www.dzexams.com/ar/3as	السنة الثالثة ثانوي
https://www.dzexams.com/ar/bac	شهادة البكالوريا

المستوى : الخامسة ابتدائي

المدرسة الابتدائية الشهيدين الكوشة أحمد وابنه محمد

ولاية : تيزي وزو / بلدية : الحريب

المادة : 1h

اختبار الفصل الثاني في مادة التربية العلمية والتكنولوجيا:

التمرين الأول: أجب باختصار:

- ماذا يحدث للعضلة إذا تأدت عند القيام بالجهد العضلي ؟
- ايت بكل للمحافظة على الصّحة عند القيام بالجهد العضلي ؟
- ماهي العناصر التي تحتاجها النبتة في نموّها ؟
- ماذا يمثل العنصر « K » ؟

التمرين الثاني: عرف الإلقاح وأنواعه :

- الإلقاح هو :
- الإلقاح الداخلي :
- الإلقاح الخارجي :

التمرين الثالث: ماهي الطرق التي تعتمد عليها النباتات في الأوساط الجافة ؟

التمرين الرابع: اربط بسهم :

تعيش في وسط قليل الماء
تعيش في وسط كثير الماء

الصبار
الكروم
الطماطم
الشيح
السدر

الوضعية الإدماجية :

- السند : تحتاج النباتات الخضراء إلى الأملاح المعدنية لأجل ضمان نموّها.
- التعليمية : في فقرة سمّ وتحدّث عن هذه الأملاح المعدنية ، واطر إلى الفرق بين النباتات الزراعية والنباتات غير الزراعية .

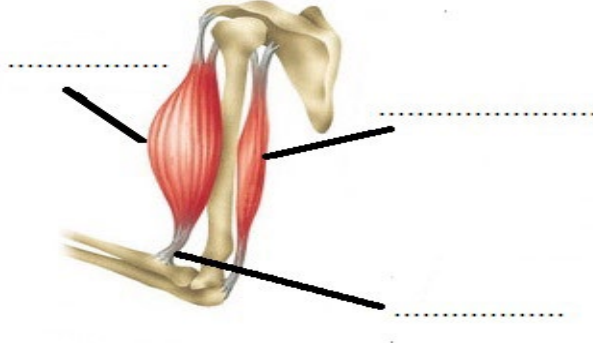
الموقع الأول لتحضير الفروض والاختبارات في الجزائر

<https://www.dzexams.com>

https://www.dzexams.com/ar/0ap	القسم التحضيري
https://www.dzexams.com/ar/1ap	السنة الأولى ابتدائي
https://www.dzexams.com/ar/2ap	السنة الثانية ابتدائي
https://www.dzexams.com/ar/3ap	السنة الثالثة ابتدائي
https://www.dzexams.com/ar/4ap	السنة الرابعة ابتدائي
https://www.dzexams.com/ar/5ap	السنة الخامسة ابتدائي
https://www.dzexams.com/ar/bep	شهادة التعليم الابتدائي
https://www.dzexams.com/ar/1am	السنة الأولى متوسط
https://www.dzexams.com/ar/2am	السنة الثانية متوسط
https://www.dzexams.com/ar/3am	السنة الثالثة متوسط
https://www.dzexams.com/ar/4am	السنة الرابعة متوسط
https://www.dzexams.com/ar/bem	شهادة التعليم المتوسط
https://www.dzexams.com/ar/1as	السنة الأولى ثانوي
https://www.dzexams.com/ar/2as	السنة الثانية ثانوي
https://www.dzexams.com/ar/3as	السنة الثالثة ثانوي
https://www.dzexams.com/ar/bac	شهادة البكالوريا

السؤال الأول (2.5 ن) : الحركة هي نتيجة تقلص عضلات و ارتخائها

- ماهي الأعضاء المتدخلة في الحركة ؟
- كيف ترتبط العضلات بالعظام ؟
- اذكر أنماط الحركة
- ضع البيانات على الرسم



السؤال الثاني (2.5 ن) : تستجيب العضوية لزيادة الجهد العضلي و تتكيف معه بحدوث جملة من التغيرات فيها.

- اذكر أربعة من المظاهر الخارجية لتكيف العضوية للجهد العضلي

.....

- اربط بسهم

225 ml من الدم يمر عبر العضلة

3170 ml/min أكسجين مستهلك

حالة الراحة

1040 ml من الدم يمر عبر العضلة

حالة النشاط

270 ml/min أكسجين مستهلك

السؤال الثالث (1 ن) : تختلف الأوساط التي تعيش فيها الكائنات الحية ، فبعضها تتوفر فيه العناصر الغذائية و بعضها الآخر فقير من هذه العناصر .

- اذكر منطقتين تتميزان بقلة الماء

- اذكر نباتين للوسط قليل الماء

الوضعية الإدماجية (4 ن) :

رغم قلة الماء في بعض الأوساط إلا أن بعض النباتات يمكنها التكيف معه

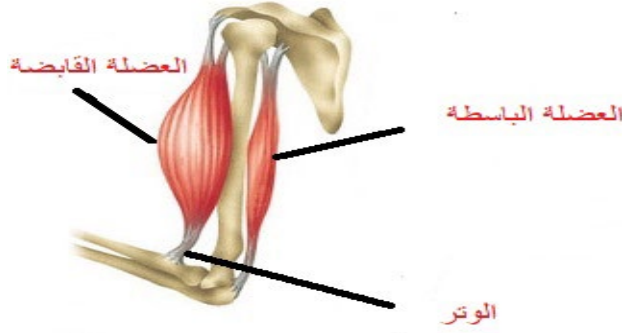
اكتب فقرة تتحدث فيها عن طرق تكيف النباتات مع الوسط قليل الماء

.....
.....
.....



السؤال الأول (2.5 ن) : الحركة هي نتيجة تقلص عضلات و ارتخائها

- ماهي الأعضاء المتدخلة في الحركة ؟ **الأعضاء المتدخلة في الحركة هي: العظام - المفاصل - العضلات - الأوتار**
- كيف ترتبط العضلات بالعظام ؟ **ترتبط العضلات بالعظام بواسطة الأوتار**
- اذكر أنماط الحركة **هناك نمطان من الحركة هما : الثني و البسط**
- ضع البيانات على الرسم



السؤال الثاني (2.5 ن) : تستجيب العضوية لزيادة الجهد العضلي و تتكيف معه بحدوث جملة من التغيرات فيها.

- اذكر أربعة من المظاهر الخارجية لتكيف العضوية للجهد العضلي
- زيادة الوتيرة التنفسية زيادة الوتيرة القلبية ارتفاع حرارة الجسم الشعور بالعطش
- اربط بسهم
- 225 ml من الدم يمر عبر العضلة حالة الراحة
- 3170 ml/min أكسجين مستهلك حالة النشاط
- 1040 ml من الدم يمر عبر العضلة حالة الراحة
- 270 ml/min أكسجين مستهلك حالة النشاط

السؤال الثالث : (1 ن) : تختلف الأوساط التي تعيش فيها الكائنات الحية ، فبعضها تتوفر فيه العناصر الغذائية و بعضها الآخر فقير من هذه العناصر .



- اذكر منطقتين تتميزان بقلة الماء . **الصحراء و المناطق الجبلية**
- اذكر نباتين للوسط قليل الماء . **الشيخ و الحلفاء و السدرة**

الوضعية الإدماجية : (4 ن) :

تتكيف النباتات الخضراء مع الوسط قليل الماء و ذلك بثلاثة أساليب :

- البحث عن الماء :** بجذور عميقة لامتصاصه من الأعماق أو بجذور سطحية كثيرة التفرع لامتصاص الماء من السطح .
- الحفاظ على الماء :** باختزانه في أجزاء نباتية مثل الساق و الأوراق
- التقليل من ضياع الماء :** بتقليل مساحة الأوراق أو بوجود غلاف غير نفوذ و شمعي أو بالتفاف الأوراق انكماشها .

الموقع الأول لتحضير الفروض والاختبارات في الجزائر

<https://www.dzexams.com>

https://www.dzexams.com/ar/0ap	القسم التحضيري
https://www.dzexams.com/ar/1ap	السنة الأولى ابتدائي
https://www.dzexams.com/ar/2ap	السنة الثانية ابتدائي
https://www.dzexams.com/ar/3ap	السنة الثالثة ابتدائي
https://www.dzexams.com/ar/4ap	السنة الرابعة ابتدائي
https://www.dzexams.com/ar/5ap	السنة الخامسة ابتدائي
https://www.dzexams.com/ar/bep	شهادة التعليم الابتدائي
https://www.dzexams.com/ar/1am	السنة الأولى متوسط
https://www.dzexams.com/ar/2am	السنة الثانية متوسط
https://www.dzexams.com/ar/3am	السنة الثالثة متوسط
https://www.dzexams.com/ar/4am	السنة الرابعة متوسط
https://www.dzexams.com/ar/bem	شهادة التعليم المتوسط
https://www.dzexams.com/ar/1as	السنة الأولى ثانوي
https://www.dzexams.com/ar/2as	السنة الثانية ثانوي
https://www.dzexams.com/ar/3as	السنة الثالثة ثانوي
https://www.dzexams.com/ar/bac	شهادة البكالوريا

جانفي 2023

السنة الدراسية: 2023/2022

المستوى: السنة الخامسة ابتدائي

الفرض الثاني في التربية العلمية

السؤال الأول: (2.5ن)

وأنت أمام مائدة الطعام أثناء تناولك لوجبة غذائية تقوم بحركات بسيطة لتمسك الطعام وتضعه في فيك.
- أكتب كيف تكون هذه الحركة؟ وكيف يكون التنسيق بين مختلف الأعضاء؟

السؤال الثاني: (2.5ن)

أتمم الفراغات بهذه الكلمات: البسط، الباسطة، القابضة، متضادتان، الساعد.
- عند ثني تنقلص العضلة وترتخي
العضلة والعكس عند الساعد، نقول العضلة
الباسطة والقابضة هما

السؤال الثالث: (5ن)

شاركت في السباق (التربية البدنية) فلاحظت بتغيرات حاصلة لك، عند القيام بهذا الجهد العضلي.
- أذكرها، ثم ماهي القواعد الصحية الواجب تطبيقها عندما تبذل جهدا؟

بالتوفيق

الموقع الأول لتحضير الفروض والاختبارات في الجزائر

<https://www.dzexams.com>

https://www.dzexams.com/ar/0ap	القسم التحضيري
https://www.dzexams.com/ar/1ap	السنة الأولى ابتدائي
https://www.dzexams.com/ar/2ap	السنة الثانية ابتدائي
https://www.dzexams.com/ar/3ap	السنة الثالثة ابتدائي
https://www.dzexams.com/ar/4ap	السنة الرابعة ابتدائي
https://www.dzexams.com/ar/5ap	السنة الخامسة ابتدائي
https://www.dzexams.com/ar/bep	شهادة التعليم الابتدائي
https://www.dzexams.com/ar/1am	السنة الأولى متوسط
https://www.dzexams.com/ar/2am	السنة الثانية متوسط
https://www.dzexams.com/ar/3am	السنة الثالثة متوسط
https://www.dzexams.com/ar/4am	السنة الرابعة متوسط
https://www.dzexams.com/ar/bem	شهادة التعليم المتوسط
https://www.dzexams.com/ar/1as	السنة الأولى ثانوي
https://www.dzexams.com/ar/2as	السنة الثانية ثانوي
https://www.dzexams.com/ar/3as	السنة الثالثة ثانوي
https://www.dzexams.com/ar/bac	شهادة البكالوريا



مارس 2023

المستوى: الخامس ابتدائي

اختبار الفصل الثاني في التربية العلمية

الاسم: اللقب: القسم:

التمرين الأول: أجب بـ (صحيح) أو (خطأ).

- عِنْدَمَا تَتَقَلَّصُ الْعِضْلَةُ يَزِيدُ طُولُهَا. (.....)
- الْعِضْلَةُ الْبَسِيطَةُ وَالْعِضْلَةُ الْقَابِضَةُ تَعْمَلَانِ بِالنَّضَاد (.....)
- أَثْنَاءَ الْجُهْدِ الْعِضْلِي تَزْدَادُ الْوَتِيرَةُ التَّنَفُّسِيَّةُ وَالْوَتِيرَةُ الْقَلْبِيَّةُ. (.....)
- تَكْثُرُ النَبَاتَاتُ فِي الْمَنَاطِقِ الْقَلِيلَةِ الْمَاءِ. (.....)

التمرين الثاني: اكمل الفراغ بما يناسب.

- تَرْتَبِطُ الْعِضَلَاتُ بِ..... بِوَاسِطَةِ.....
- لِلْحَرَكَةِ نَمَطَانِ هُمَا: وَ.....
- عِنْدَ ثَنِي السَّاعِدِ الْعِضْلَةُ وَالْوَ..... الْعِضْلَةُ.
- تَحْتَاجُ عُضْوِيَّتُنَا إِلَى إِمْدَادٍ مُسْتَمِرٍّ بِال..... وَ.....

التمرين الثالث:

تَتَوَرَّعُ النَبَاتَاتُ فِي الْجَزَائِرِ حَسَبَ الْمَنَاطِقِ الْمُنَاخِيَةِ حَيْثُ تَكْثُرُ فِي الشَّمَالِ وَ تَقَلُّ فِي الْجَنُوبِ.

1- فِي رَأْيِكَ لِمَاذَا تَكْثُرُ فِي الشَّمَالِ؟

-أذكر كيف تتكيف النباتات في الجنوب باعتبارها وسط قليل الماء.

.....

.....

.....

.....

الوضعية الإدماجية:

يَتَرْتَّبُ عَنِ الْجُهِدِ الْعَضَلِيِّ أَثَرًا سَلْبِيَةً عَلَى الصِّحَّةِ لِذَا يَجِبُ تَطْبِيقَ قَوَاعِدِ صِحِّيَّةٍ لِلْمُحَافَظَةِ عَلَى الصِّحَّةِ أَثْنَاءَ الْجُهِدِ الْعَضَلِيِّ.

المطلوب: مِنْ خِلَالِ السَّنَدِ، وَاعْتِمَادًا عَلَى مَا دَرَسْتَ أَكْتُبْ فُقْرَةً قَصِيرَةً تَتَحَدَّثُ فِيهَا عَنْ:

1- بَعْضُ الْإِصَابَاتِ الَّتِي يُمَكِّنُ أَنْ تَتَعَرَّضَ لَهَا الْعُضْوِيَّةُ أَثْنَاءَ الْجُهِدِ الْعَضَلِيِّ:

.....
.....

2-بَعْضُ الْقَوَاعِدِ الصِّحِّيَّةِ الْوَاجِبِ تَطْبِيقُهَا لِلْمُحَافَظَةِ عَلَى الصِّحَّةِ:

.....
.....

التصحيح النموذجي

التمرين الأول: أجب بـ(صحيح) أو (خطأ).

- عِنْدَمَا تَتَقَلَّصُ الْعَضَلَةُ يَزِيدُ طُولُهَا. (خطأ)
- الْعَضَلَةُ الْبَسِيطَةُ وَالْعَضَلَةُ الْقَابِضَةُ تَعْمَلَانِ بِالتَّضَادِّ (صحيح)
- أَثْنَاءَ الْجُهِدِ الْعَضَلِيِّ تَزْدَادُ الْوَتِيرَةُ التَّنَفُّسِيَّةُ وَالْوَتِيرَةُ الْقَلْبِيَّةُ. (صحيح)
- تَكْثُرُ النِّبَاتَاتُ فِي الْمَنَاطِقِ الْقَلِيلَةِ الْمَاءِ. (خطأ)

التمرين الثاني: أكمل الفراغ بما يُناسب.

- تَرْتَبِطُ الْعَضَلَاتُ بِالْعِظَامِ بِوَاسِطَةِ الْأَوْتَارِ.
- لِلْحَرَكَةِ نَمَطَانِ هُمَا: حَرَكَةُ الثَّنيِ وَ حَرَكَةُ الْبَسْطِ.
- عِنْدَ ثَنِّي السَّاعِدِ تَتَقَلَّصُ الْعَضَلَةُ الْقَابِضَةُ وَ تَرْتَخِي الْعَضَلَةُ الْبَاسِطَةُ.
- نَحْتَاجُ عُضْوَيْتِنَا إِلَى إِمْدَادٍ مُسْتَمِرٍّ بِالْغِذَاءِ وَ ثَنَائِي الْأُوكْسِجِينِ .

التمرين الثالث:

تَنْوِزُ النِّبَاتَاتُ فِي الْجَزَائِرِ حَسَبَ الْمَنَاطِقِ الْمُنَاخِيَّةِ حَيْثُ تَكْثُرُ فِي الشَّمَالِ وَ تَقَلُّ فِي الْجَنُوبِ.

1- فِي رَأْيِكَ لِمَاذَا تَكْثُرُ فِي الشَّمَالِ؟

تكثر النباتات في الشمال لأن تساقط الأمطار كبير.

- و لماذا تقل في الجنوب؟

تقل في الجنوب لأن لها مناطق قليلة الماء مثل الصحراء.

الوضعية الإدماجية:

يَتَرْتَّبُ عَنِ الْجُهِدِ الْعَضَلِيَّاتَارًا سَلْبِيَّةً عَلَى الصِّحَّةِ لِذَا يَجِبُ تَطْبِيقَ قَوَاعِدِ صِحِّيَّةٍ لِلْمُحَافَظَةِ عَلَى الصِّحَّةِ أَثْنَاءَ الْجُهِدِ الْعَضَلِيِّ.

المطلوب: مِنْ خِلَالِ السَّنَدِ، وَاعْتِمَادًا عَلَى مَا دَرَسْتَ أَذْكَر:

1- بَعْضُ الْإِصَابَاتِ الَّتِي يُمَكِّنُ أَنْ تَتَعَرَّضَ لَهَا الْعُضْوِيَّةُ أَثْنَاءَ الْجُهِدِ الْعَضَلِيِّ:

كسور العظام، خلع المفاصل، التهاب الأوتار و تمزقها، و تمدد أو تمزق العضلات.

2- بَعْضُ الْقَوَاعِدِ الصَّحِيَّةِ الْوَاجِبِ تَطْبِيقُهَا لِلْمُحَافَظَةِ عَلَى الصِّحَّةِ:

- تسخين العضلات قبل بداية الجهد العضلي.

- شرب الماء.

- التّغذية المتوازنة.

الموقع الأول لتحضير الفروض والاختبارات في الجزائر

<https://www.dzexams.com>

https://www.dzexams.com/ar/0ap	القسم التحضيري
https://www.dzexams.com/ar/1ap	السنة الأولى ابتدائي
https://www.dzexams.com/ar/2ap	السنة الثانية ابتدائي
https://www.dzexams.com/ar/3ap	السنة الثالثة ابتدائي
https://www.dzexams.com/ar/4ap	السنة الرابعة ابتدائي
https://www.dzexams.com/ar/5ap	السنة الخامسة ابتدائي
https://www.dzexams.com/ar/bep	شهادة التعليم الابتدائي
https://www.dzexams.com/ar/1am	السنة الأولى متوسط
https://www.dzexams.com/ar/2am	السنة الثانية متوسط
https://www.dzexams.com/ar/3am	السنة الثالثة متوسط
https://www.dzexams.com/ar/4am	السنة الرابعة متوسط
https://www.dzexams.com/ar/bem	شهادة التعليم المتوسط
https://www.dzexams.com/ar/1as	السنة الأولى ثانوي
https://www.dzexams.com/ar/2as	السنة الثانية ثانوي
https://www.dzexams.com/ar/3as	السنة الثالثة ثانوي
https://www.dzexams.com/ar/bac	شهادة البكالوريا

اختبار الفصل الثاني في التربية العلميةالوضعية 01: املا الفراغات بما يناسب:

- الماء المقطر من الأملاح المعدنية.
- يستمد النبات الأخضر الأملاح الضرورية له من
- من ملوثات الماء: ، ،
- يمتص النبات الأخضر الأملاح المعدنية بواسطة
- توجد أنواع كثيرة للأملاح المعدنية منها: ، ،

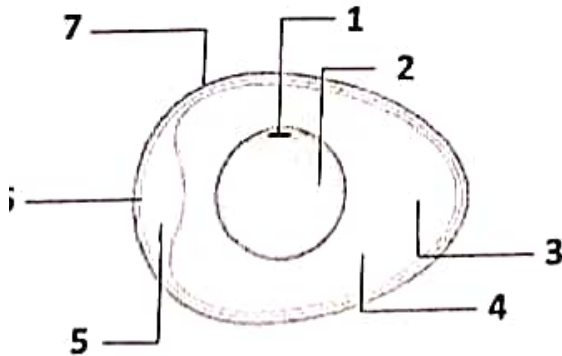
الوضعية 02: أجب بصحيح أو خطأ في العبارات مع تصحيح الخطأ إن وجد:

- يكون جنين الحيوانات البيوضة في الوسط المائي محميا بغلاف صلب (.....)
- الإلقاح عند الدجاج خارجي (.....)
- الإلقاح يؤدي إلى ضمان استمرار النوع لدى الكائنات الحية (.....)
- النباتات التي نصادفها على حواف الطرقات و المنحدرات تحتاج إلى كميات كبيرة من الأملاح المعدنية (.....)

الوضعية 03: تتوزع النباتات حسب المناطق المناخية حيث تكثر في الشمال أين يكون تساقط الأمطار

كبيرا و تقل في المناطق قليلة الماء.

- اعتمادا على ما درست، أذكر الطرق و الأساليب التي تتكيف بها النباتات في الوسط قليل الماء.

الوضعية 04:

1- عرّف الإلقاح.

2- إليك الشكل المقابل الذي يمثل بنية بيضة الدجاج:

- ضع البيانات المرقمة

الوضعية الإدماجية:

محيطنا مليء بالكثير من ملوثات الهواء التي تلحق الضرر بصحتنا.

- حرّر فقرة تتحدث فيها عن بعض مصادر تلوث الهواء و كيف يمكننا المحافظة على صحتنا ومحيطنا للحد من هذه الظاهرة الخطيرة.

الموقع الأول لتحضير الفروض والاختبارات في الجزائر

<https://www.dzexams.com>

https://www.dzexams.com/ar/0ap	القسم التحضيري
https://www.dzexams.com/ar/1ap	السنة الأولى ابتدائي
https://www.dzexams.com/ar/2ap	السنة الثانية ابتدائي
https://www.dzexams.com/ar/3ap	السنة الثالثة ابتدائي
https://www.dzexams.com/ar/4ap	السنة الرابعة ابتدائي
https://www.dzexams.com/ar/5ap	السنة الخامسة ابتدائي
https://www.dzexams.com/ar/bep	شهادة التعليم الابتدائي
https://www.dzexams.com/ar/1am	السنة الأولى متوسط
https://www.dzexams.com/ar/2am	السنة الثانية متوسط
https://www.dzexams.com/ar/3am	السنة الثالثة متوسط
https://www.dzexams.com/ar/4am	السنة الرابعة متوسط
https://www.dzexams.com/ar/bem	شهادة التعليم المتوسط
https://www.dzexams.com/ar/1as	السنة الأولى ثانوي
https://www.dzexams.com/ar/2as	السنة الثانية ثانوي
https://www.dzexams.com/ar/3as	السنة الثالثة ثانوي
https://www.dzexams.com/ar/bac	شهادة البكالوريا

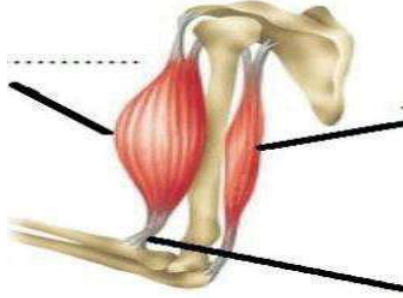
الجمهورية الجزائرية الديمقراطية الشعبية
وزارة التربية الوطنية

السنة الدراسية: 2022 / 2023

المستوى الخامسة ابتدائي

﴿ اختبار الفصل الثاني في مادة التربية العلمية ﴾

التمرين الأول: (4.5 ن)



1. ضع البيانات على الرسم.

2. اذكر أنماط الحركة ، وما ينتج عن كل حركة.

التمرين الثاني: أكمل الجدول لتتحصل على تركيبة سائل كنبوب (2.5 ن)

كميتها	المكونات
.....	الماء
.....	نترات الكالسيوم
.....	نترات البوتاسيوم
.....	كبريتات المغنيزيوم
.....	فوسفات البوتاسيوم

التمرين الثالث: (03 ن)

تختلف الأوساط التي تعيش فيها النباتات، فبعضها يتوفر فيه الماء، وبعضها الآخر فقير منه.

- تحدث في بضعة أسطر عن طرق تكيف النباتات مع الوسط قليل الماء.

الجمهورية الجزائرية الديمقراطية الشعبية
وزارة التربية الوطنية

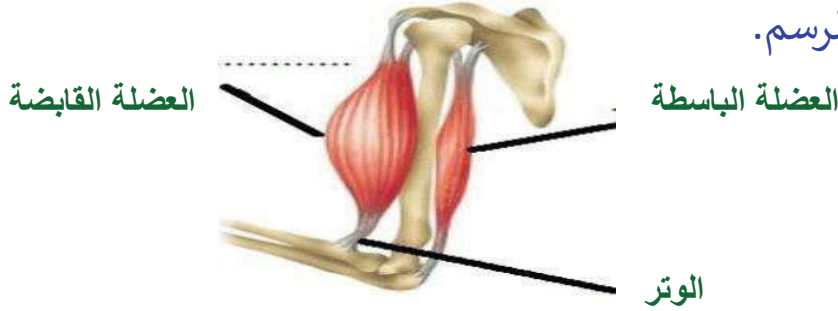
السنة الدراسية: 2022 / 2023

المستوى الخامسة ابتدائي

﴿ تصحيح اختبار الفصل الثاني في مادة التربية العلمية ﴾

التمرين الأول: (4.5 ن)

3. ضع البيانات على الرسم.



4. اذكر أنماط الحركة ، وما ينتج عن كل حركة.

- حركة الثني: تنقلص العضلة القابضة وترتخي العضلة الباسطة
- حركة البسط: ترتخي العضلة القابضة وتنقلص العضلة الباسطة.

التمرين الثاني: أكمل الجدول لتحصل على تركيبة سائل كنوب (2.5 ن)

كميتها	المكونات
1000ml = 1L	الماء
1gr	نترات الكالسيوم
0.25gr	نترات البوتاسيوم
0.25gr	كبريتات المغنيزيوم
0.25gr	فوسفات البوتاسيوم

التمرين الثالث: (03 ن)

تختلف الأوساط التي تعيش فيها النباتات، فبعضها يتوفر فيه الماء، وبعضها الآخر فقير منه.

- تحدث في بضعة أسطر عن طرق تكيف النباتات مع الوسط قليل الماء.

تكيف النباتات الخضراء مع الوسط قليل الماء وذلك بثلاثة أساليب هي:

1. البحث عن الماء بجذور عميقة لامتصاصه من الأعماق، أو بجذور سطحية كثيرة الفرع لامتصاص الماء من السطح.
2. الحفاظ على الماء باختزانه في أجزاء نباتية مثل الساق والأوراق.
3. التقليل من ضياع الماء بتقليل مساحة الأوراق أو بوجود غلاف غير نفوذ وشمعي ...

الموقع الأول لتحضير الفروض والاختبارات في الجزائر

<https://www.dzexams.com>

https://www.dzexams.com/ar/0ap	القسم التحضيري
https://www.dzexams.com/ar/1ap	السنة الأولى ابتدائي
https://www.dzexams.com/ar/2ap	السنة الثانية ابتدائي
https://www.dzexams.com/ar/3ap	السنة الثالثة ابتدائي
https://www.dzexams.com/ar/4ap	السنة الرابعة ابتدائي
https://www.dzexams.com/ar/5ap	السنة الخامسة ابتدائي
https://www.dzexams.com/ar/bep	شهادة التعليم الابتدائي
https://www.dzexams.com/ar/1am	السنة الأولى متوسط
https://www.dzexams.com/ar/2am	السنة الثانية متوسط
https://www.dzexams.com/ar/3am	السنة الثالثة متوسط
https://www.dzexams.com/ar/4am	السنة الرابعة متوسط
https://www.dzexams.com/ar/bem	شهادة التعليم المتوسط
https://www.dzexams.com/ar/1as	السنة الأولى ثانوي
https://www.dzexams.com/ar/2as	السنة الثانية ثانوي
https://www.dzexams.com/ar/3as	السنة الثالثة ثانوي
https://www.dzexams.com/ar/bac	شهادة البكالوريا

الجمهورية الجزائرية الديمقراطية الشعبية
وزارة التربية الوطنية

السنة الدراسية: 2022 / 2023

المستوى الخامسة ابتدائي

﴿ اختبار الفصل الثاني في مادة التربية العلمية ﴾

التمرين الأول: اربط بسهم بين حاجيات العضوية والجهد العضلي (02 ن)

- | | |
|--------|---|
| 12.5L | - حجم الدم الذي يمر عبر العضلة خلال دقيقة في حالة الراحة. |
| 225ml | - حجم الدم الذي يضخه القلب خلال دقيقة في حالة النشاط. |
| 1.2L | - حجم الدم الذي يمر عبر العضلة خلال دقيقة في حالة النشاط. |
| 1040ml | - حجم الدم الذي يضخه القلب خلال دقيقة في حالة الراحة. |

التمرين الثاني: (02 ن)

تختلف الأوساط التي تعيش فيها الكائنات الحية ، فبعضها تتوفر فيه العناصر الغذائية، وبعضها فقير من هذه العناصر.
- اذكر منطقتين تتميزان بقلّة الماء.

- اذكر نباتين للوسط قليل الماء.

التمرين الثالث: (03 ن)

تتوزع النباتات حسب المناطق المناخية ، حيث تكثر في الشمال أين تساقط الأمطار كبير ، وتقل في المناطق قليلة الماء.
على ضوء ما درسته. اذكر الطرق والأساليب التي تتكيف بها النباتات في الوسط قليل الماء.

التمرين الرابع: (03 ن)

يملك فلاح قطعة أرض في مدينة المسيلة، أراد أن يستثمر في زراعة البرتقال، فاشترى قطعة أرض أخرى في مدينة البلدية ، وقبل غرسها أحضر فضلات الماشية من مزرعته.
1. لماذا اشترى الفلاح قطعة أرض أخرى؟

2. لماذا أحضر معه فضلات الماشية؟

3. اذكر أهم الأملاح المعدنية التي يحتاجها النبات الأخضر.

الجمهورية الجزائرية الديمقراطية الشعبية
وزارة التربية الوطنية

السنة الدراسية: 2022 / 2023

المستوى الخامسة ابتدائي

﴿ تصحيح اختبار الفصل الثاني في مادة التربية العلمية ﴾

التمرين الأول: اربط بسهم بين حاجيات العضوية والجهد العضلي (02 ن)

- حجم الدم الذي يمر عبر العضلة خلال دقيقة في حالة الراحة. 12.5L
- حجم الدم الذي يضخه القلب خلال دقيقة في حالة النشاط. 225ml
- حجم الدم الذي يمر عبر العضلة خلال دقيقة في حالة النشاط. 1.2L
- حجم الدم الذي يضخه القلب خلال دقيقة في حالة الراحة. 1040ml

التمرين الثاني: (02 ن)

تختلف الأوساط التي تعيش فيها الكائنات الحية ، فبعضها تتوفر فيه العناصر الغذائية، وبعضها فقير من هذه العناصر.

- اذكر منطقتين تتميزان بقلّة الماء.

الصحراء - المناطق الجبلية

- اذكر نباتين للوسط قليل الماء.

الحلفاء - السدرّة

التمرين الثالث: (03 ن)

تتوزع النباتات حسب المناطق المناخية ، حيث تكثر في الشمال أين تساقط الأمطار كبير ، وتقل في المناطق قليلة الماء.

على ضوء ما درستّه. اذكر الطرق والأساليب التي تتكيف بها النباتات في الوسط قليل الماء.

- البحث عن الماء بجذور عميقة لامتصاصه من الأعماق ، أو بجذور سطحية كثيرة التفرع لامتصاص الماء من السطح.

- الحفاظ على الماء باخترانه في أجزاء نباتية مثل الساق والأوراق.

- التقليل من ضياع الماء بتقليص مساحة الأوراق أو بوجود غلاف نفوذ وشمعي.

التمرين الرابع: (03 ن)

يملك فلاح قطعة أرض في مدينة المسيلة، أراد أن يستثمر في زراعة البرتقال، فاشترى قطعة أرض أخرى في مدينة البليدة ، وقبل غرسها أحضر فضلات الماشية من مزرعته.

4. لماذا اشترى الفلاح قطعة أرض أخرى؟

لأن قطعتّه غير صالحة لغرس البرتقال فهي تقع في منطقة مناخية قليلة الماء.

5. لماذا أحضر معه فضلات الماشية؟

لأن النباتات المغروسة تحتاج لأملاح معدنية مختلفة، لذا تتطلب إضافة أسمدة للتربة من أجل النمو الجيد.

6. اذكر أهم الأملاح المعدنية التي يحتاجها النبات الأخضر.

الآزوت (N) والفوسفور (P) والبوتاسيوم (K)

الموقع الأول لتحضير الفروض والاختبارات في الجزائر

<https://www.dzexams.com>

https://www.dzexams.com/ar/0ap	القسم التحضيري
https://www.dzexams.com/ar/1ap	السنة الأولى ابتدائي
https://www.dzexams.com/ar/2ap	السنة الثانية ابتدائي
https://www.dzexams.com/ar/3ap	السنة الثالثة ابتدائي
https://www.dzexams.com/ar/4ap	السنة الرابعة ابتدائي
https://www.dzexams.com/ar/5ap	السنة الخامسة ابتدائي
https://www.dzexams.com/ar/bep	شهادة التعليم الابتدائي
https://www.dzexams.com/ar/1am	السنة الأولى متوسط
https://www.dzexams.com/ar/2am	السنة الثانية متوسط
https://www.dzexams.com/ar/3am	السنة الثالثة متوسط
https://www.dzexams.com/ar/4am	السنة الرابعة متوسط
https://www.dzexams.com/ar/bem	شهادة التعليم المتوسط
https://www.dzexams.com/ar/1as	السنة الأولى ثانوي
https://www.dzexams.com/ar/2as	السنة الثانية ثانوي
https://www.dzexams.com/ar/3as	السنة الثالثة ثانوي
https://www.dzexams.com/ar/bac	شهادة البكالوريا

الجمهورية الجزائرية الديمقراطية الشعبية
وزارة التربية الوطنية

السنة الدراسية: 2022 / 2023

المستوى الخامسة ابتدائي

﴿ اختبار الفصل الثاني في مادة التربية العلمية ﴾

التمرين الأول: (1.5 ن)

لنباتات الأوساط قليلة الماء خصائص تسمح لها بالتكيف مع الجفاف.

اربط كل أسلوب بما يناسبه:

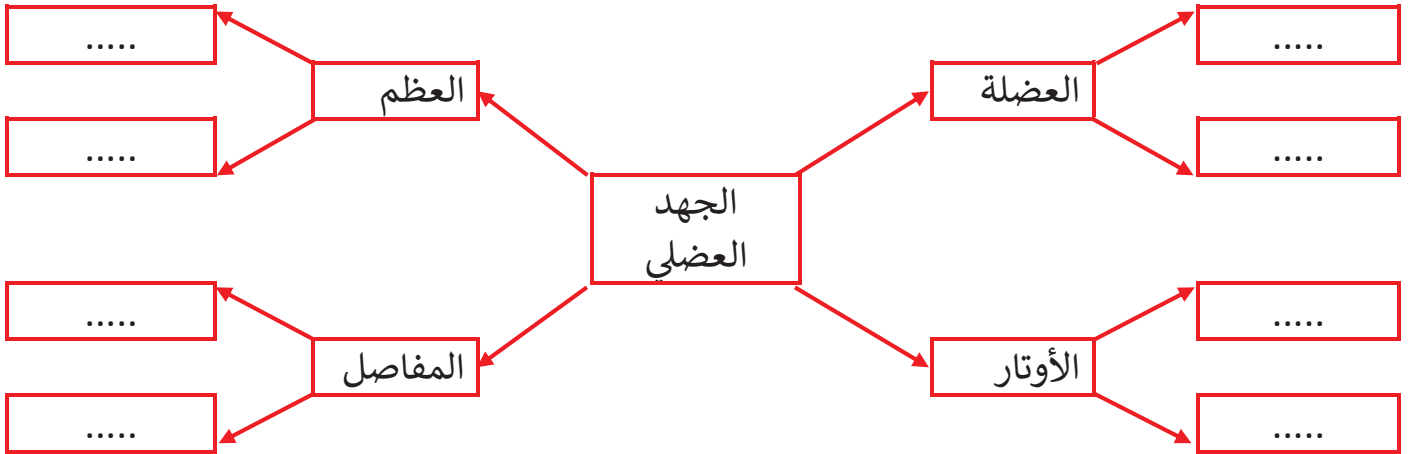
التقليل من ضياع الماء
البحث عن الماء
الحفاظ على الماء

جذوره عميقة أو جذور كثيرة التفرع.
تخزين الماء في الساق والأوراق
وجود غلاف شمعي غير نفوذ أو تقليص مساحة الأوراق

التمرين الثاني: (3.5 ن)

الجهد العضلي مثل المشي والجري أو ممارسة الرياضة مفيدة للصحة لكنها لا تخلو من الأخطار.

1. أكمل الفراغات بالإصابات التي يمكن أن تتعرض لها العضوية أثناء الجهد العضلي.



2. اذكر القواعد الصحية التي يجب تطبيقها على الصحة أثناء الجهد العضلي (3 قواعد)

التمرين الثالث: أكمل الفراغات بالكلمات المناسبة (3.5 ن)

العرق ، القلب ، عضلي ، الحرارة ، العطش ، الجوع ، التنفس.

عند قيامنا بمجهود ترتفع شدة كما يرتفع معدل نبض وانبعاث من الجسم وإفراز بالإضافة إلى الإحساس ب و

الجمهورية الجزائرية الديمقراطية الشعبية وزارة التربية الوطنية

السنة الدراسية: 2022 / 2023

المستوى الخامسة ابتدائي

تصحيح اختبار الفصل الثاني في مادة التربية العلمية

التمرين الأول: (1.5 ن)

لنباتات الأوساط قليلة الماء خصائص تسمح لها بالتكيف مع الجفاف.

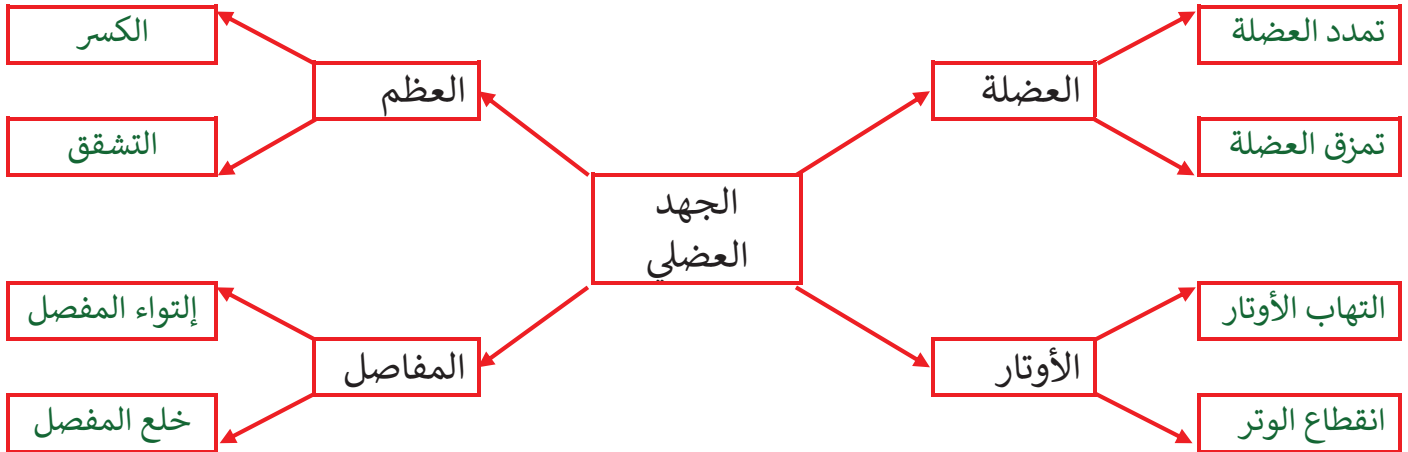
اربط كل أسلوب بما يناسبه:

التقليل من ضياع الماء
البحث عن الماء
الحفاظ على الماء
جذوره عميقة أو جذور كثيرة التفرع.
تخزين الماء في الساق والأوراق
وجود غلاف شمعي غير نفوذ أو تقليل مساحة الأوراق

التمرين الثاني: (3.5 ن)

الجهد العضلي مثل المشي والجري أو ممارسة الرياضة مفيدة للصحة لكنها لا تخلو من الأخطار.

3. أكمل الفراغات بالإصابات التي يمكن أن تتعرض لها العضوية اثناء الجهد العضلي.



4. اذكر القواعد الصحية التي يجب تطبيقها على الصحة أثناء الجهد العضلي (3 قواعد)

تسخين العضلات قبل الجهد / التغذية المتوازنة / شرب الماء

التمرين الثالث: أكمل الفراغات بالكلمات المناسبة (3.5 ن)

العرق ، القلب ، عضلي ، الحرارة ، العطش ، الجوع ، التنفس.

عند قيامنا بمجهود عضلي ترتفع شدة التنفس كما يرتفع معدل نبض القلب وانبعاث الحرارة من الجسم وإفراز العرق بالإضافة إلى الإحساس بالعطش و الجوع

الموقع الأول لتحضير الفروض والاختبارات في الجزائر

<https://www.dzexams.com>

https://www.dzexams.com/ar/0ap	القسم التحضيري
https://www.dzexams.com/ar/1ap	السنة الأولى ابتدائي
https://www.dzexams.com/ar/2ap	السنة الثانية ابتدائي
https://www.dzexams.com/ar/3ap	السنة الثالثة ابتدائي
https://www.dzexams.com/ar/4ap	السنة الرابعة ابتدائي
https://www.dzexams.com/ar/5ap	السنة الخامسة ابتدائي
https://www.dzexams.com/ar/bep	شهادة التعليم الابتدائي
https://www.dzexams.com/ar/1am	السنة الأولى متوسط
https://www.dzexams.com/ar/2am	السنة الثانية متوسط
https://www.dzexams.com/ar/3am	السنة الثالثة متوسط
https://www.dzexams.com/ar/4am	السنة الرابعة متوسط
https://www.dzexams.com/ar/bem	شهادة التعليم المتوسط
https://www.dzexams.com/ar/1as	السنة الأولى ثانوي
https://www.dzexams.com/ar/2as	السنة الثانية ثانوي
https://www.dzexams.com/ar/3as	السنة الثالثة ثانوي
https://www.dzexams.com/ar/bac	شهادة البكالوريا

التاريخ: 2023/03/08

المدة: 1 ساعة و 30 د

المادة: التربية العلمية

المستوى: الخامسة ابتدائي

اختبار الفصل الثاني

الاسم واللقب:

التمرين الأول:

اربط بسهم بين العبارة وما يناسبها:
عندما يقوم الإنسان بجهد عضلي:

- . الجوع
 - . حرارة جسمه
 - . الشهييق
 - . التعب
 - . الراحة
 - . الزفير
 - . العطش
 - . الاسترخاء
- تزداد دقات قلبه وترتفع.
 - كما تتسارع عملياته.
 - ويحس الإنسان به.

التمرين الثاني:

يُمارس العديد من الأطفال الرياضة خارج أوقات الدّراسة ويصاب بعضهم بمختلف الإصابات، وذلك لعدم معرفتهم القواعد الصحيّة المتبعة قبل وأثناء ممارسة الرياضة.

- أذكر إصابتين قد تحدث أثناء ممارسة الرياضة.

أكتب لهؤلاء الأطفال قائمة هذه القواعد الصحيّة وانصحهم بها.

التمرين الثالث:

املاً الفراغ بالكلمات المناسبة:

العظام - تي - القابضة - الأوتار - الباسطة - طولها.

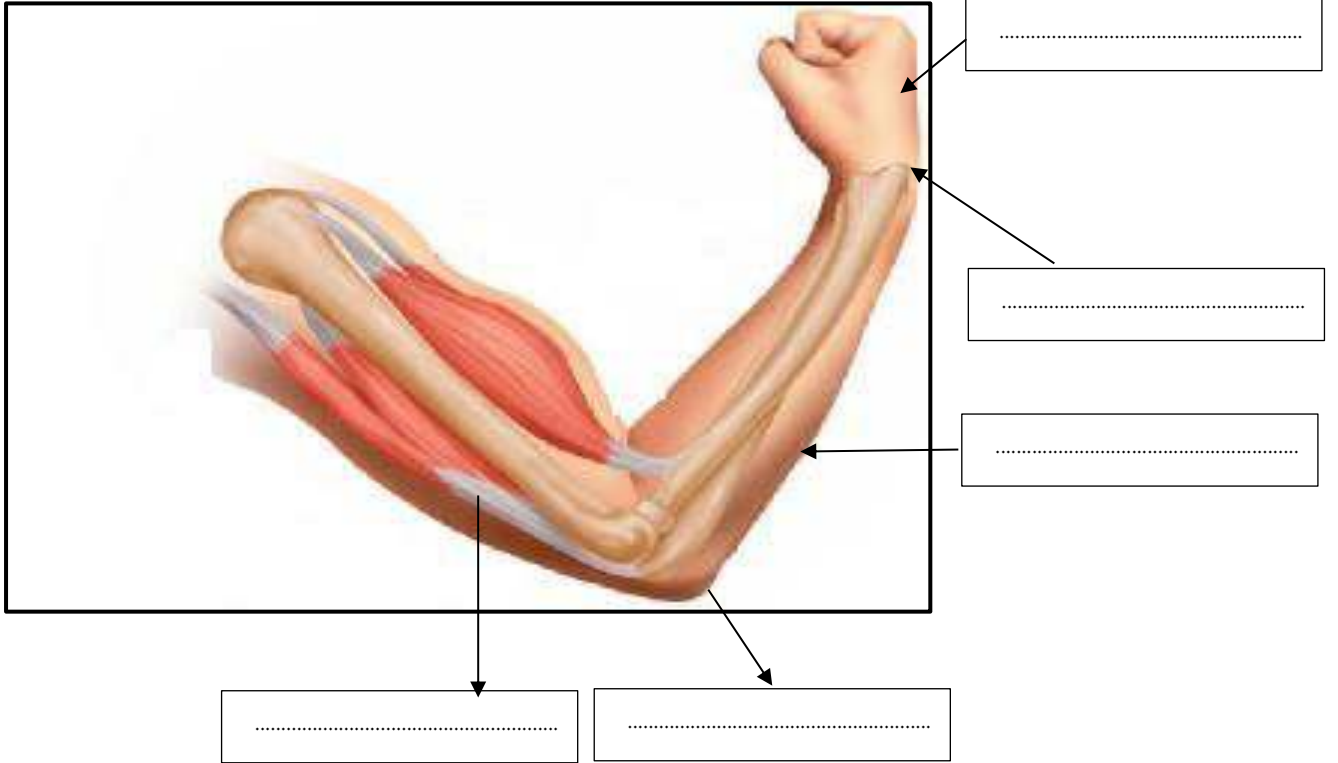
ترتبط العضلات بـ بواسطة فعندما تقلص العضلة

..... يقصر بينما تسترخي العضلة بالتالي تحدث

حركة الساعد.

التمرين الرابع:

سمّ الأجزاء في الشكل.



التاريخ: 2023/03/08

المدة: 1 ساعة و 30 د

المادة: التربية العلمية
المستوى: الخامسة ابتدائي

تصحيح اختبار الفصل الثاني

الاسم واللقب:

التمرين الأول:

اربط بسهم بين العبارة وما يناسبها:
عندما يقوم الإنسان بجهد عضلي:

- تزداد دقات قلبه وترتفع.
 - كما تتسارع عملياته.
 - ويحس الإنسان بن.
- الجوع .
حرارة جسمه .
الشهيق .
التعب .
الراحة .
الزفير .
العطش .
الاسترخاء .

التمرين الثاني:

يُمارس العديد من الأطفال الرياضة خارج أوقات الدّراسة ويصاب بعضهم بمختلف الإصابات، وذلك لعدم معرفتهم القواعد الصحيّة المتبعة قبل وأثناء ممارسة الرياضة.

- أذكر إصابتين قد تحدث أثناء ممارسة الرياضة.

أكتب لهؤلاء الأطفال قائمة هذه القواعد الصحيّة وانصحهم بها.

- تسخين العضلات وتجهيزها للجهد العضلي

- التدريب بانتظام

- تغذية متوازنة ومتنوعة

- شرب كميات من الماء لتعويض الماء بالتعرق

التمرين الثالث:

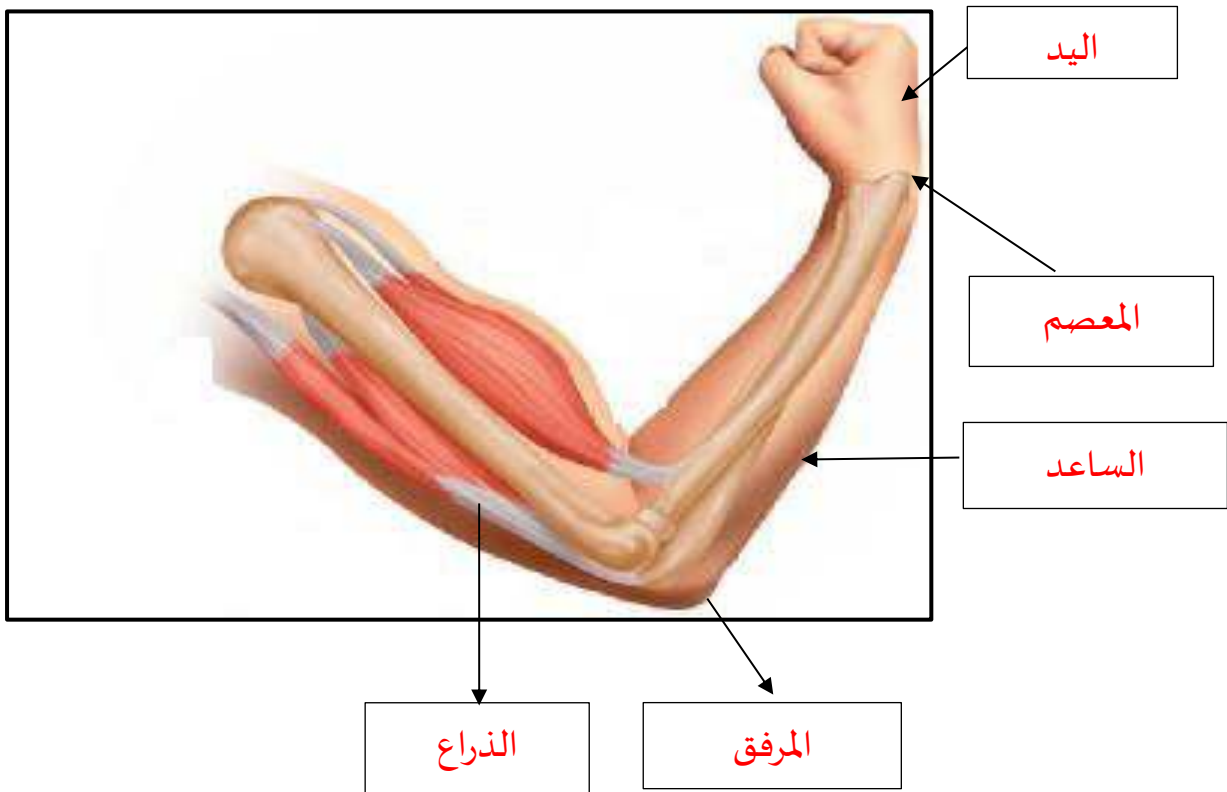
املاً الفراغ بالكلمات المناسبة:

العظام - تي - القابضة - الأوتار - الباسطة - طولها.

ترتبط العضلات بالعظام بواسطة الأوتار فعندما تتقلص العضلة القابضة يقصر طولها بينما تسترخي العضلة الباسطة بالتالي تحدث حركة تي الساعد.

التمرين الرابع:

سمّ الأجزاء في الشكل.



الموقع الأول لتحضير الفروض والاختبارات في الجزائر

<https://www.dzexams.com>

https://www.dzexams.com/ar/0ap	القسم التحضيري
https://www.dzexams.com/ar/1ap	السنة الأولى ابتدائي
https://www.dzexams.com/ar/2ap	السنة الثانية ابتدائي
https://www.dzexams.com/ar/3ap	السنة الثالثة ابتدائي
https://www.dzexams.com/ar/4ap	السنة الرابعة ابتدائي
https://www.dzexams.com/ar/5ap	السنة الخامسة ابتدائي
https://www.dzexams.com/ar/bep	شهادة التعليم الابتدائي
https://www.dzexams.com/ar/1am	السنة الأولى متوسط
https://www.dzexams.com/ar/2am	السنة الثانية متوسط
https://www.dzexams.com/ar/3am	السنة الثالثة متوسط
https://www.dzexams.com/ar/4am	السنة الرابعة متوسط
https://www.dzexams.com/ar/bem	شهادة التعليم المتوسط
https://www.dzexams.com/ar/1as	السنة الأولى ثانوي
https://www.dzexams.com/ar/2as	السنة الثانية ثانوي
https://www.dzexams.com/ar/3as	السنة الثالثة ثانوي
https://www.dzexams.com/ar/bac	شهادة البكالوريا

امتحان الفصل الثاني في التربية العلمية

التمرين الأول: 02ن أجب بـ "صحيح" أو "خطأ" أمام كل جملة:

- الأملاح المعدنية غير مفيدة للنبات الأخضر
- الغلاف الخارجي لبيوض الحيوانات المائية شفاف
- يسبب رمي النفايات عشوائيا تلوثا للبيئة
- تحتاج النباتات إلى نسب متساوية من الأسمدة

التمرين الثاني: 03ن

(أ) يحتاج النبات الأخضر إلى ثلاثة أملاح معدنية ضرورية لينمو بشكل سليم. أذكر هذه الأملاح.

..... - -

(ب) يتكيف نبات الوسط قليل الماء بواسطة ثلاثة أساليب . أذكر هذه الأساليب.

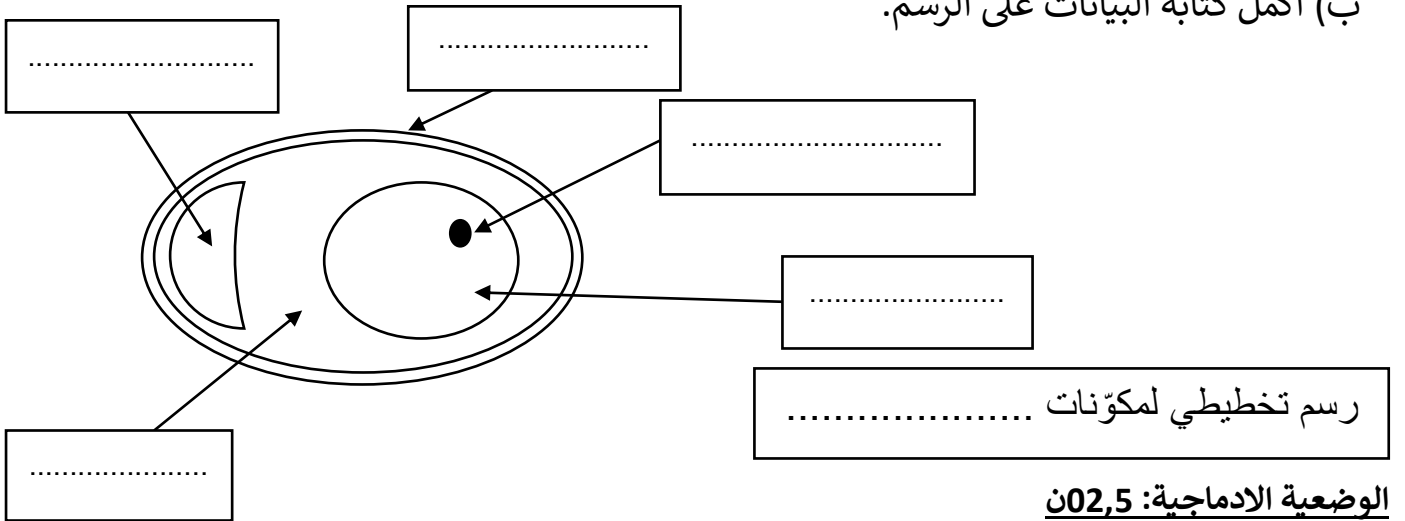
..... - -

التمرين الثالث: 02,5ن

(أ) لتحافظ الحيوانات على أنواعها تقوم بعملية الإلقاح . حدّد أنواع الإلقاح عند الحيوانات ؟

.....،.....،.....

(ب) أكمل كتابة البيانات على الرسم.



الوضعية الإدماجية: 02,5ن

تسبب النفايات عدة أضرار للإنسان والبيئة على حدّ سواء، من تشويه المناظر وانتشار الأمراض .

المطلوب: أكتب فقرة تتحدث فيها عن:- أنواع هذه النفايات، وكيف يمكن التخلص منها بشكل آمن، وهل يمكن للإنسان أن يستفيد من هذه النفايات ؟ وضح ذلك ؟.

.....

.....

.....

.....

.....

.....

.....

.....

.....

بالتوفيق

الموقع الأول لتحضير الفروض والاختبارات في الجزائر

<https://www.dzexams.com>

https://www.dzexams.com/ar/0ap	القسم التحضيري
https://www.dzexams.com/ar/1ap	السنة الأولى ابتدائي
https://www.dzexams.com/ar/2ap	السنة الثانية ابتدائي
https://www.dzexams.com/ar/3ap	السنة الثالثة ابتدائي
https://www.dzexams.com/ar/4ap	السنة الرابعة ابتدائي
https://www.dzexams.com/ar/5ap	السنة الخامسة ابتدائي
https://www.dzexams.com/ar/bep	شهادة التعليم الابتدائي
https://www.dzexams.com/ar/1am	السنة الأولى متوسط
https://www.dzexams.com/ar/2am	السنة الثانية متوسط
https://www.dzexams.com/ar/3am	السنة الثالثة متوسط
https://www.dzexams.com/ar/4am	السنة الرابعة متوسط
https://www.dzexams.com/ar/bem	شهادة التعليم المتوسط
https://www.dzexams.com/ar/1as	السنة الأولى ثانوي
https://www.dzexams.com/ar/2as	السنة الثانية ثانوي
https://www.dzexams.com/ar/3as	السنة الثالثة ثانوي
https://www.dzexams.com/ar/bac	شهادة البكالوريا

السؤال الأول : الحركة تعتبر وسيلة الجسم للقيام بعدة أنشطة، لكن في بعض الأحيان يمكن أن يحدث عطل في الجسم، بسبب حادث أو بسبب عدم إحترامنا لقواعد الأمن أثناء القيام بنشاط حركي.

- ماهي الأخطار التي يمكن أن تصيب الجسم ؟

• كيف يمكننا الوقاية من هذه الأخطار ؟



السؤال الثاني: املأ الفراغات بالكلمات التالية :

الآزوت - الأملح المعدنية - النباتات - التسميد - التربة - البوتاسيوم.

تَمْتَصُّ الماء و من، يَسْمَحُ بتَحْسِينِ الإنتاج الزراعي لأنه يوفر أملاحاً معدنية أساسية تتمثل في و الفوسفور و

السؤال الثالث : تختلف أشكال النباتات باختلاف مناطقها، فمنها من نجده في مناطق كثيرة الماء، وأخرى في مناطق قليلة الماء .

• اذكر نوعين من النباتات يختلفان في المنطقة

• اذكر بعض أساليب العيش لنباتات تعيش في وسط قليل الماء

الوضعية الإدماجية :



كان سليم يساعد والده على تسميد أرضهم الفلاحية، فإذا به يجد عشا ساقطاً تحت الشجرة، كسرت منه حبة بيض والبقية بقيت سليمة .
- تحدث في فقرة عن سبب تسميد الأرض وأيضا ما لاحظته سليم داخل البيضة المكسورة، وواجهه نحو بقيت حبات البيض السليمة.

الموقع الأول لتحضير الفروض والاختبارات في الجزائر

<https://www.dzexams.com>

https://www.dzexams.com/ar/0ap	القسم التحضيري
https://www.dzexams.com/ar/1ap	السنة الأولى ابتدائي
https://www.dzexams.com/ar/2ap	السنة الثانية ابتدائي
https://www.dzexams.com/ar/3ap	السنة الثالثة ابتدائي
https://www.dzexams.com/ar/4ap	السنة الرابعة ابتدائي
https://www.dzexams.com/ar/5ap	السنة الخامسة ابتدائي
https://www.dzexams.com/ar/bep	شهادة التعليم الابتدائي
https://www.dzexams.com/ar/1am	السنة الأولى متوسط
https://www.dzexams.com/ar/2am	السنة الثانية متوسط
https://www.dzexams.com/ar/3am	السنة الثالثة متوسط
https://www.dzexams.com/ar/4am	السنة الرابعة متوسط
https://www.dzexams.com/ar/bem	شهادة التعليم المتوسط
https://www.dzexams.com/ar/1as	السنة الأولى ثانوي
https://www.dzexams.com/ar/2as	السنة الثانية ثانوي
https://www.dzexams.com/ar/3as	السنة الثالثة ثانوي
https://www.dzexams.com/ar/bac	شهادة البكالوريا

www.dzexams.com

السؤال الأول (2.5 ن) : الحركة هي نتيجة تقلص عضلات و ارتخائها

- ماهي الأعضاء المتدخلة في الحركة ؟ **الأعضاء المتدخلة في الحركة هي: العظام - المفاصل - العضلات - الأوتار**
- كيف ترتبط العضلات بالعظام ؟ **ترتبط العضلات بالعظام بواسطة الأوتار**
- اذكر أنماط الحركة **هناك نمطان من الحركة هما : الثني و البسط**
- ضع البيانات على الرسم



السؤال الثاني (2.5 ن) : تستجيب العضوية لزيادة الجهد العضلي و تتكيف معه بحدوث جملة من التغيرات فيها.

- اذكر أربعة من المظاهر الخارجية لتكيف العضوية للجهد العضلي
- زيادة الوتيرة التنفسية زيادة الوتيرة القلبية ارتفاع حرارة الجسم الشعور بالعطش
- اربط بسهم
- 225 ml من الدم يمر عبر العضلة ← حالة الراحة
- 3170 ml/min أكسجين مستهلك ← حالة النشاط
- 1040 ml من الدم يمر عبر العضلة ← حالة الراحة
- 270 ml/min أكسجين مستهلك ← حالة النشاط

السؤال الثالث : (1 ن) : تختلف الأوساط التي تعيش فيها الكائنات الحية ، فبعضها تتوفر فيه العناصر الغذائية و بعضها الآخر فقير من هذه العناصر .



- اذكر منطقتين تتميزان بقلة الماء . **الصحراء و المناطق الجبلية**
- اذكر نباتين للوسط قليل الماء . **الشيخ و الحلفاء و السدرة**

الوضعية الإدماجية : (4 ن) :

تتكيف النباتات الخضراء مع الوسط قليل الماء و ذلك بثلاثة أساليب :

1. **البحث عن الماء :** بجذور عميقة لامتصاصه من الأعماق أو بجذور سطحية كثيرة التفرع لامتصاص الماء من السطح .
2. **الحفاظ على الماء :** باختزانه في أجزاء نباتية مثل الساق و الأوراق
3. **التقليل من ضياع الماء :** بتقليل مساحة الأوراق أو بوجود غلاف غير نفوذ و شمعي أو بالتفاف الأوراق انكماشها .

الموقع الأول لتحضير الفروض والاختبارات في الجزائر

<https://www.dzexams.com>

https://www.dzexams.com/ar/0ap	القسم التحضيري
https://www.dzexams.com/ar/1ap	السنة الأولى ابتدائي
https://www.dzexams.com/ar/2ap	السنة الثانية ابتدائي
https://www.dzexams.com/ar/3ap	السنة الثالثة ابتدائي
https://www.dzexams.com/ar/4ap	السنة الرابعة ابتدائي
https://www.dzexams.com/ar/5ap	السنة الخامسة ابتدائي
https://www.dzexams.com/ar/bep	شهادة التعليم الابتدائي
https://www.dzexams.com/ar/1am	السنة الأولى متوسط
https://www.dzexams.com/ar/2am	السنة الثانية متوسط
https://www.dzexams.com/ar/3am	السنة الثالثة متوسط
https://www.dzexams.com/ar/4am	السنة الرابعة متوسط
https://www.dzexams.com/ar/bem	شهادة التعليم المتوسط
https://www.dzexams.com/ar/1as	السنة الأولى ثانوي
https://www.dzexams.com/ar/2as	السنة الثانية ثانوي
https://www.dzexams.com/ar/3as	السنة الثالثة ثانوي
https://www.dzexams.com/ar/bac	شهادة البكالوريا

السؤال الأول (1.5 ن) : الحركة هي نتيجة تقلص عضلات و ارتخائها

- اذكر أنماط الحركة
- أتمم الفقرة :
ترتبط بالعظام بواسطة ، عندما العضلة القابضة
طولها بينما تسترخي العضلة و بالتالي حركة ثني الساعد .

السؤال الثاني (1.5 ن) : الجهد العضلي كالمشي و الجري و ممارسة الرياضة مفيدة للصحة لكنها لا تخلو من الأخطار.

- اذكر بعض الإصابات التي يمكن أن تتعرض لها العضوية

.....

- ماهي القواعد التي يجب تطبيقها للحفاظ على الصحة أثناء الجهد العضلي ؟

1.
2.
3.

السؤال الثالث : (3 ن) : يحتاج النبات الأخضر لكي ينمو نموا جيدا إلى مركبات يمتصها من التربة .

- ماهي هذه المركبات ؟ اذكر ثلاثة منها
- نحقق التجربة التالية



- ماهي النتائج التي سوف تظهر على النباتات 1 و 2 و 3 ؟
- فسر ظهور النتيجة في الجص رقم 3 ؟

الوضعية الإدماجية : (4 ن)

الماء ضروري لحياة النباتات ، إلا أن قلته في بعض المناطق يجعل النبات يتكيف مع هذه الظروف .
اكتب فقرة تتحدث فيها عن الأساليب التي تتكيف بها هذه النباتات مع الوسط قليل الماء.

.....
.....
.....

الموقع الأول لتحضير الفروض والاختبارات في الجزائر

<https://www.dzexams.com>

https://www.dzexams.com/ar/0ap	القسم التحضيري
https://www.dzexams.com/ar/1ap	السنة الأولى ابتدائي
https://www.dzexams.com/ar/2ap	السنة الثانية ابتدائي
https://www.dzexams.com/ar/3ap	السنة الثالثة ابتدائي
https://www.dzexams.com/ar/4ap	السنة الرابعة ابتدائي
https://www.dzexams.com/ar/5ap	السنة الخامسة ابتدائي
https://www.dzexams.com/ar/bep	شهادة التعليم الابتدائي
https://www.dzexams.com/ar/1am	السنة الأولى متوسط
https://www.dzexams.com/ar/2am	السنة الثانية متوسط
https://www.dzexams.com/ar/3am	السنة الثالثة متوسط
https://www.dzexams.com/ar/4am	السنة الرابعة متوسط
https://www.dzexams.com/ar/bem	شهادة التعليم المتوسط
https://www.dzexams.com/ar/1as	السنة الأولى ثانوي
https://www.dzexams.com/ar/2as	السنة الثانية ثانوي
https://www.dzexams.com/ar/3as	السنة الثالثة ثانوي
https://www.dzexams.com/ar/bac	شهادة البكالوريا



مارس 2022

المستوى: الخامس ابتدائي (5AP)

اختبار الفصل الثاني في مادة التربية العلمية

الاسم اللقب القسم

التمرين الأول:

- أجب (بصحيح) أو (خطأ) أمام كل جملة.
- يتطلب الجهد العضلي زيادة في كمية العناصر الغذائية فقط. (.....)
 - تستجيب العضوية بزيادة الوتيرتين التنفسية والقلبية. (.....)
 - العضلة القابضة والعضلة الباسطة متضادتان. (.....)
 - نباتات الشيح والسدر تنمو في وسط قليل الماء. (.....)
 - تكثر النباتات الخضراء في الصحراء. (.....)

التمرين الثاني:

تتكيف النباتات مع الوسط قليل الماء بثلاثة أساليب. - أذكرها.

-
-
-

التمرين الثالث:

للمحافظة على صحتنا أثناء الجهد العضلي يتطلب منا تطبيق بعض القوانين. - أذكر ثلاثاً منها؟

-
-
-

التمرين الرابع:

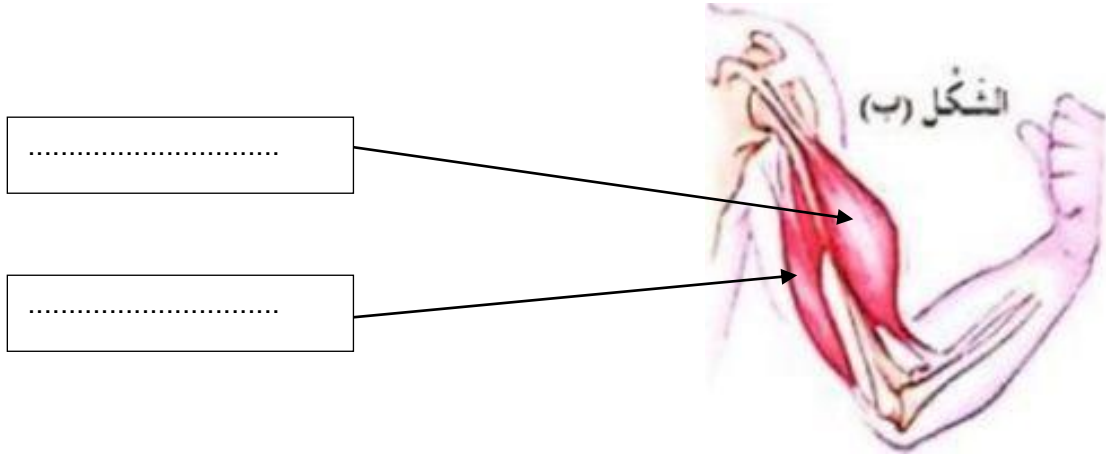
الحركة هي نتيجة تقلص عضلات مرتبطة بالعظام بواسطة الأوتار. أكمل بما يناسب لتتعرف على مظاهر التنسيق الوظيفي أثناء الحركة.

- عندما تقلص العضلة طولها مما يؤدي إلى العظام من جهتي.....

- يوجد نمطان من حركة الساعد:

حركة وحركة

- حَدِّدْ نَوْعَ الْعِضَلَةِ الْمُشَارِ إِلَيْهَا فِي الشَّكْلِ.



بالتوفيق.

التصحيح النموذجي

التمرين الأول:

- أجيب (بصحيح) أو (خطأ) أمام كل جملة.
- يَتَطَلَّبُ الْجُهْدُ الْعَضَلِيَّ زِيَادَةً فِي كَمِيَّةِ الْعُنَاصِرِ الْغِذَائِيَّةِ فَقَط. (خ)
 - تَسْتَجِيبُ الْعُضْوِيَّةُ بِزِيَادَةِ الْوَتِيرَتَيْنِ التَّنَفُّسِيَّةِ وَالْقَلْبِيَّةِ. (ص)
 - الْعُضْلَةُ الْقَابِضَةُ وَالْعُضْلَةُ الْبَاسِطَةُ مُتَضَادَّتَانِ. (ص)
 - نَبَاتَاتُ الشَّيْحِ وَالسَّدْرَةِ تَنْمُو فِي وَسْطِ قَلِيلِ الْمَاءِ. (ص)
 - تَكْثُرُ النَّبَاتَاتُ الْخَضِرَاءُ فِي الصَّخْرَاءِ. (خ)

التمرين الثاني:

تَتَكَيَّفُ النَّبَاتَاتُ مَعَ الْوَسْطِ قَلِيلِ الْمَاءِ بِثَلَاثَةِ أَسَالِيبَ:

- البحث عن الماء بجذور سطحية كثيرة التفرع لامتصاص الماء من السطح.
- الحفاظ على الماء باختزانه في أجزاء نباتية مثل الساق و الأوراق.
- التقليل من ضياع الماء بتقليص مساحة الأوراق أو بوجود غلاف غير نفوذ شمعي.

التمرين الثالث:

- لِلْمَحَافَظَةِ عَلَى صِحَّتِنَا أَثْنَاءَ الْجُهْدِ الْعَضَلِيِّ يَتَطَلَّبُ مِنَّا تَطْبِيقُ بَعْضِ الْقَوَانِينِ. - اذْكُرْ ثَلَاثًا مِنْهَا؟
- تسخين العضلات قبل الجهد العضلي .
 - شرب الماء .
 - التغذية الصحية المتوازنة.

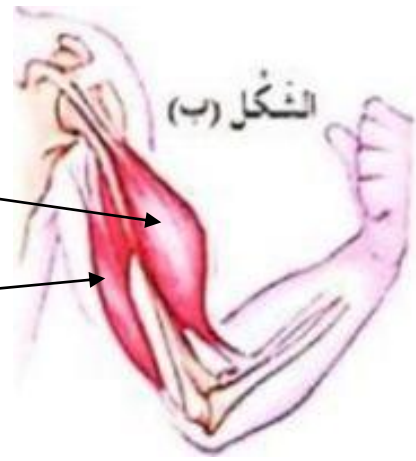
التمرين الرابع:

- الْحَرَكَةُ هِيَ نَتِيجَةُ تَقَلُّصِ عَضَلَاتٍ مُرْتَبِطَةِ بِالْعِظَامِ بِوَاسِطَةِ الْأَوْتَارِ. أَكْمِلْ بِمَا يُنَاسِبُ لِتَتَعَرَّفَ عَلَى مَظَاهِرِ التَّنْسِيقِ الْوَضِيعِيِّ أَثْنَاءَ الْحَرَكَةِ.
- عِنْدَمَا تَتَقَلَّصُ الْعُضْلَةُ **يقصر** طُولُهَا مِمَّا يُؤَدِّي إِلَى **تحريك** الْعِظَامِ مِنْ جِهَتِي **المفصل**
 - يُوجَدُ نَمَطَانِ مِنْ حَرَكَةِ السَّاعِدِ:
 - حركة الثني** و**حركة البسط**

- حَدِّدْ نَوْعَ الْعُضْلَةِ الْمُشَارِ إِلَيْهَا فِي الشَّكْلِ.

العضلة القابضة.

العضلة الباسطة



الموقع الأول لتحضير الفروض والاختبارات في الجزائر

<https://www.dzexams.com>

https://www.dzexams.com/ar/0ap	القسم التحضيري
https://www.dzexams.com/ar/1ap	السنة الأولى ابتدائي
https://www.dzexams.com/ar/2ap	السنة الثانية ابتدائي
https://www.dzexams.com/ar/3ap	السنة الثالثة ابتدائي
https://www.dzexams.com/ar/4ap	السنة الرابعة ابتدائي
https://www.dzexams.com/ar/5ap	السنة الخامسة ابتدائي
https://www.dzexams.com/ar/bep	شهادة التعليم الابتدائي
https://www.dzexams.com/ar/1am	السنة الأولى متوسط
https://www.dzexams.com/ar/2am	السنة الثانية متوسط
https://www.dzexams.com/ar/3am	السنة الثالثة متوسط
https://www.dzexams.com/ar/4am	السنة الرابعة متوسط
https://www.dzexams.com/ar/bem	شهادة التعليم المتوسط
https://www.dzexams.com/ar/1as	السنة الأولى ثانوي
https://www.dzexams.com/ar/2as	السنة الثانية ثانوي
https://www.dzexams.com/ar/3as	السنة الثالثة ثانوي
https://www.dzexams.com/ar/bac	شهادة البكالوريا

التاريخ: 2022/03/15

المدة: 1 ساعة و 30 د

المادة: التربية العلمية

المستوى: الخامسة ابتدائي

اختبار الفصل الثاني

الاسم واللقب:

التمرين الأول:

أكمل كل فراغ بالكلمة المناسبة مما يلي:

ثني - العظام - القابضة - الأوتار - الباسطة - طولها - الثني - البسط .

هناك نمطان من الحركة هما: حركة وحركة

ترتبط العضلات بـ بواسطة عندما

تقلص العضلة يقصر بينما تسترخي

العضلة بالتالي حركة الساعد

التمرين الثاني:

تستجيب العضوية لزيادة الجهد العضلي وتتكيف بحدوث جملة من التغيرات إليك بعضها.

علل سبب كل منها بالربط:

- ازدياد سرعة نبضات القلب . . حاجة الجسم إلى الأكسجين .

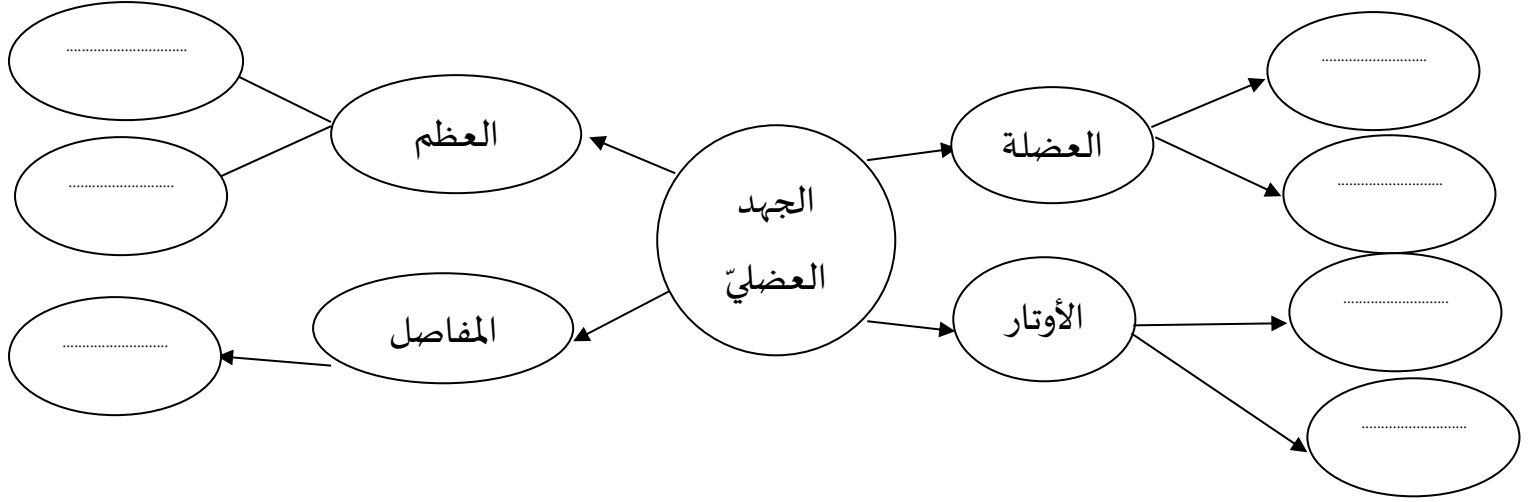
- ازدياد سرعة التنفس . . امتداد العضوية بالعناصر الغذائية .

- الإحساس بالعطش . . ارتفاع حرارة الجسم والتعرق .

- الإحساس بالجوع . . دفع الدم إلى العضلات .

التّمرين الثالث:

الجهد العضلي مثل المشي والجري أو ممارسة الرياضة مفيدة للصّحة لكنها لا تخلو من الأخطار. (1) أكمل الفراغات بالإصابات التي يمكن أن تتعرّض لها العضويّة أثناء الجهد العضلي



(2) أذكر القواعد الصّحيّة التي يجب تطبيقها للمحافظة على الصّحة أثناء الجهد العضلي.

..... -

..... -

..... -

التاريخ: 2022/03/15

المدة: 1 ساعة و 30 د

المادة: التربية العلمية

المستوى: الخامسة ابتدائي

تصحيح اختبار الفصل الثاني

الاسم واللقب:

التمرين الأول:

أكمل كل فراغ بالكلمة المناسبة مما يلي:

- ثني - العظام - القابضة - الأوتار - الباسطة - طولها - الثني - البسط .
- هناك نمطان من الحركة هما: حركة **الثني** وحركة **البسط**
 - ترتبط العضلات بـ **العظام** بواسطة **الأوتار** عندما تتقلص العضلة القابضة يقصر طولها بينما تسترخي العضلة. **الباسطة** بالتالي حركة. **ثني** الساعد

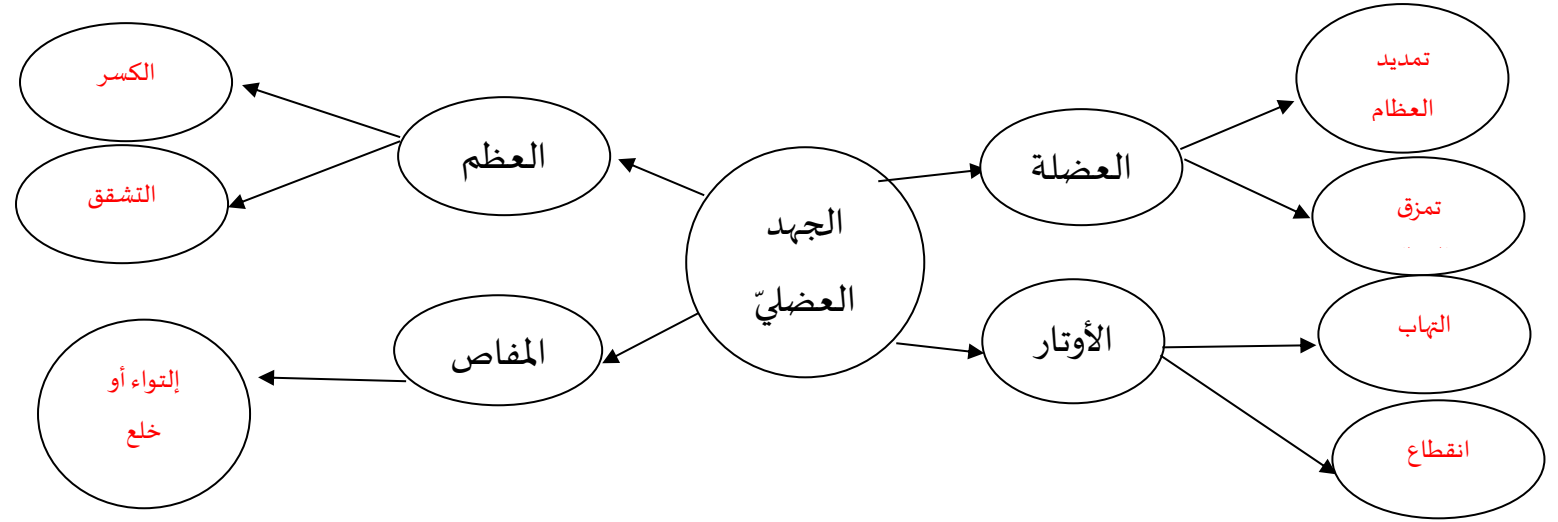
التمرين الثاني:

تستجيب العضوية لزيادة الجهد العضلي وتتكيف بحدوث جملة من التغيرات إليك بعضها.
علل سبب كل منها بالربط:

- | | | |
|---------------------------|---|----------------------------------|
| - ازدياد سرعة نبضات القلب | ← | حاجة الجسم إلى الأكسجين |
| - ازدياد سرعة التنفس | ← | امتداد العضوية بالعناصر الغذائية |
| - الإحساس بالعطش | ← | ارتفاع حرارة الجسم والتعرق. |
| - الإحساس بالجوع | ← | دفع الدم إلى العضلات. |

التمرين الثالث:

الجهد العضلي مثل المشي والجري أو ممارسة الرياضة مفيدة للصحة لكنها لا تخلو من الأخطار. (1) أكمل الفراغات بالإصابات التي يمكن أن تتعرض لها العضوية أثناء الجهد العضلي



(2) أذكر القواعد الصحيحة التي يجب تطبيقها للمحافظة على الصحة أثناء الجهد العضلي.

- تسخين العضلات قبل الجهد
- شرب الماء
- التغذية المتوازنة

الموقع الأول لتحضير الفروض والاختبارات في الجزائر

<https://www.dzexams.com>

https://www.dzexams.com/ar/0ap	القسم التحضيري
https://www.dzexams.com/ar/1ap	السنة الأولى ابتدائي
https://www.dzexams.com/ar/2ap	السنة الثانية ابتدائي
https://www.dzexams.com/ar/3ap	السنة الثالثة ابتدائي
https://www.dzexams.com/ar/4ap	السنة الرابعة ابتدائي
https://www.dzexams.com/ar/5ap	السنة الخامسة ابتدائي
https://www.dzexams.com/ar/bep	شهادة التعليم الابتدائي
https://www.dzexams.com/ar/1am	السنة الأولى متوسط
https://www.dzexams.com/ar/2am	السنة الثانية متوسط
https://www.dzexams.com/ar/3am	السنة الثالثة متوسط
https://www.dzexams.com/ar/4am	السنة الرابعة متوسط
https://www.dzexams.com/ar/bem	شهادة التعليم المتوسط
https://www.dzexams.com/ar/1as	السنة الأولى ثانوي
https://www.dzexams.com/ar/2as	السنة الثانية ثانوي
https://www.dzexams.com/ar/3as	السنة الثالثة ثانوي
https://www.dzexams.com/ar/bac	شهادة البكالوريا