

تقويم شهر فيفري في ميدان الأعداد و الحساب

1 أحسب عموديا :

87-56

499+81

156+266

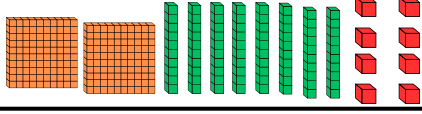
:645

:408

. ثلاث مئة و ستون :

. خمس مئة و سبعة و ثلاثون :

3 أكمل الجدول كما في المثال .

العدد	تفكيكه	تمثيله	رقم عشراته	عدد عشراته
278	$200+70+8$		7	27
361
.....	$100+50$	

4 أحصر الأعداد التالية بين عشرين متتاليتين .

.....<178<.....

.....<455<.....

.....<988<.....

6 رتب تصاعدياً الأعداد التالية.

256 - 111 - 675 - 233 - 657

5 أحصر الأعداد التالية بين مئتين متتاليتين .

.....<666<.....

.....<123<.....

.....<899<.....

7 رتب تنازلياً الأعداد التالية.

543 - 221 - 788 - 212 - 306

الوضعية الإدماجية :

. اشترى أحمد قارورة عصير بـ 95 دج و علبة عجائن بـ 65 دج .

1. أحسب الفرق بين سعر قارورة العصير و علبة العجائن ؟

. الفرق بين سعر قارورة العصير و علبة العجائن دج

تقويم شهر فيفري في ميدان المقادير و القياس

التمرين الأول : يُمثِّل الجدول المقابل رُزنامة شهر مارس 2025

الأحد	الأحد	الاثنين	الثلاثاء	الأربعاء	الخميس	الجمعة
1	2	3	4	5	6	7
8	9	10	11	12	13	14
15	16	17	18	19	20	21
22	23	24	25	26	27	28
29	30	31				

- الخانة الخضراء تُمثِّل بداية شهر رمضان .

- الخانة الحمراء تُمثِّل بداية عيد الفطر .

- الخانة الصفراء تُمثِّل بداية عطلة الربيع .

1. أكمل الفراغات : تاريخ بداية شهر رمضان هو :

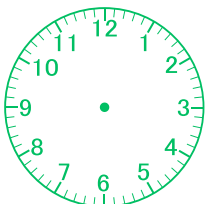
- نحتفل بعيد الفطر يوم : تاريخ بداية عطلة الربيع هو :

2. لَوْنُ بالأزرق تاريخ احتفالنا بيوم النصر يوم 19 مارس .

التمرين الثاني : أكمل الجدول .

الطفل	الأداة التي اشتراها	ثمن الأداة	القطع النقدية التي أعطاها للبائع	القطع النقدية التي يعيدها البائع للطفل
وسيم		40 دج		
فارس		350 دج		
عبد الرحيم		230 دج		

التمرين الثاني : تُمثِّل الساعة المُقابلة توقيت بداية حصّة العلوم الطبيعيّة المسائيّة وتنتهي الحصّة عندما يَتِمُّ العَقْرُبُ الصَّغِيرُ دَوْرَتَيْنِ كاملتين .

1. اكتب توقيت بداية حصّة العلوم الطبيعيّة
2. ارسم عقربي الساعات عند نهاية الحصّة و اكتب التوقيت .

.....



.....

تقويم شهر فيفري في ميدان المقادير والقياس





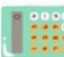

التمرين الأول: يُمثل الجدول المقابل رُزنامة شهر مارس 2025

الأحد	الاثنين	الثلاثاء	الأربعاء	الخميس	الجمعة
1	2	3	4	5	6
8	9	10	11	12	13
15	16	17	18	19	20
22	23	24	25	26	27
29	30	31			

- الخانة الخضراء تمثل بداية شهر رمضان.
- الخانة الحمراء تمثل بداية عيد الفطر.
- الخانة الصفراء تمثل بداية عطلة الربيع.

- أكمل الفراغات: تاريخ بداية شهر رمضان هو:
- نحتفل بعيد الفطر يوم: تاريخ بداية عطلة الربيع هو:
- لون بالأزرق تاريخ احتفالنا بيوم النصر يوم 19 مارس.

التمرين الثاني: اُكمل الجدول.

الطفل	الأداة التي اشتراها	ثمن الأداة	القطع النقدية التي أعطها للبائع
وسيم		40 دج	
فارس		350 دج	
عبد الرحيم		230 دج	

- التمرين الثاني: تمثل الساعة المُقابلة توقيت بداية حصّة العلوم الطبيعيّة المسائيّة وتنتهي الحصّة عندما يُتمّ العُمرُ الصّغير دُورَتين كاملتين.
- اُكتب توقيت بداية حصّة العلوم الطبيعيّة
 - أرسم عقري الساعة عند نهاية الحصّة واكتب التوقيت.




تقويم شهر فيفري في ميدان الأعداد والحساب

1 أحسب عموديا: 156+266

2 اكتب الأعداد بالأرقام أو بالحروف.
 :645
 :408
 ثلاث مئة وستون:
 خمس مئة وسبعة وثلاثون:

3 اُكمل الجدول كما في المثال.

العدد	تفكيكه	تمثيله	رقم عشريته	عدد عشريته
278	$200+70+8$		7	27
361
.....	$100+50$	

5 أحصر الأعداد التالية بين مئتين مئتين.

- < 178
- < 455
- < 988

6 رتب تصاعدياً الأعداد التالية.

256 - 111 - 675 - 233 - 657

الوضعية الإدماجية:

- اشترى أحمد قارورة عصير بـ 95 دج وعلبة عجائن بـ 65 دج.
- أحسب الفرق بين سعر قارورة العصير وعلبة العجائن؟

- الفرق بين سعر قارورة العصير وعلبة العجائن دج