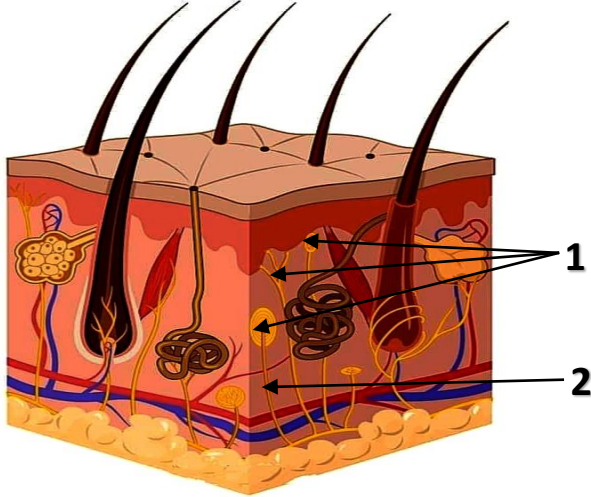




الموضوع رقم 10

الجزء الأول (12ن)

التمرين الأول (6ن):



يقوم الانسان بالتواصل والتفاعل مع ظروف الوسط الخارجي بعد استقبال منبهات مختلفة تعكس له مجموع الظروف السائدة فيه. *الوثيقة المقابلة تمثل أحد أكبر الأعضاء المستقبلية للتنبهات الخارجية.

1-أ- ماذا يمثل كل من 1 و 2؟

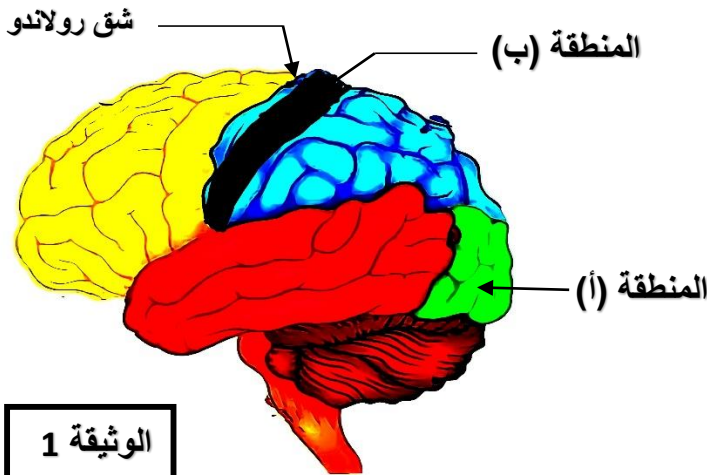
ب- أذكر مختلف الجسيمات المشار إليها بالرقم 1 والمنبه الموافق لكل منها.

*أدى تنبيه جسيم من هذه الجسيمات الى انتقال رسالة عصبية عبر العنصر 2 الى المركز العصبي.

2-أ- ضح مخطط يوضح مسار هذه الرسالة العصبية.

-يتم معالجة الرسائل العصبية المختلفة الصادرة من الجسيمات رقم 1 في المركز العصبي.

ب-كيف يمكن لهذا المركز العصبي التمييز بين مختلف الرسائل العصبية الواردة اليه منها؟



التمرين الثاني (6ن):

يمثل الجدول التالي نتائج إصابة منطقتين من القشرة المخية

عند الانسان إثر حادث مرور وتبين الوثيقة (1) مكان

المنطقتين المصابتين (أ) و (ب).

1-سم المنطقتين المصابتين

2-أ- حدد دور المنطقتين (أ) و (ب)

ب- أذكر الأعضاء المتدخلة في انجاز النشاط العصبي

المرتبط بالمنطقة (أ) مع تحديد دور كل عضو.

الوثيقة 1

النتيجة	المنطقة المصابة
فقدان البصر	إصابة المنطقة (أ)
فقدان الإحساس من الجهة اليمنى للجسم	إصابة المنطقة (ب)

الجزء الثاني (8ن)

الوضعية الإدماجية:

اطلع والدك في إحدى المجالات العلمية على موضوع حول انتشار مرض التهاب البنكرياس في الآونة الأخيرة في بلدية المناور بولاية معسكر فاحتار للأمر واعتراه القلق لذا وجب عليك التدخل لتوضح له الأمر اعتمادا على السندات التالية:

السند 1

البنكرياس هو غدة طويلة مسطحة تقع خلف المعدة في الجزء العلوي من البطن. يفرز البنكرياس الإنزيمات التي تساعد على الهضم والهرمونات التي تساعد جسمك على تنظيم التعامل مع السكر (الغلوكوز).

السند 2

من أهم أسباب الإصابة بالتهاب البنكرياس الإدمان على المواد المنشطة، الكحول، التدخين، مسكنات الألم والاستعمال العشوائي للأدوية والأغذية التي تحتوي على الدهون بكميات كبيرة

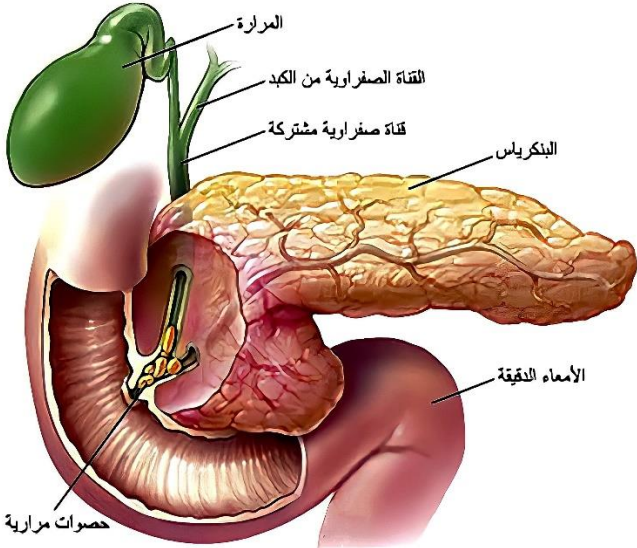
السند 3

التدخل الجراحي لاستئصال الأنسجة الميتة للبنكرياس والحصى لتفادي تفاقم الحالة كما يزود المريض بأنزيمات

السند 4: التهاب البنكرياس الناتج عن حصى المرارة:

يعد حصى المرارة سببا شائعا لالتهاب البنكرياس، يمكن لحصى المرارة أن يسد القناة الصفراوية، مانعا انزيمات البنكرياس من الانتقال إلى الأمعاء الدقيقة ويجبرها على العودة إلى البنكرياس. تبدأ الانزيمات حينها في تهيج الخلايا البنكرياس مسببة التهاب البنكرياس، يمكن أن يؤثر على القلب والرئتين ويحدث فشلا كلويا. يمكن كذلك أن تتأثر القناة الصفراوية فيصفر الجلد والأغشية المخاطية نتيجة وجود حصى في المرارة. يؤدي كذلك إلى الإصابة بالسرطان إذا اكتشف المرض متأخرا.

التهاب البنكرياس الذي تسببه الحصوات المرارية



التعليمات: بالاعتماد على السياق والسندات ومعارفك السابقة في مقطع التغذية عند الإنسان:

1-قدم تفسيراً لظهور مرض التهاب البنكرياس مبينا خطورته.

2-يجب أن يحصل مريض التهاب البنكرياس على تغذية من نوع خاص مثل تناول كمية دهون أقل عن الشخص العادي بنسبة 20% إلى 25%. علل ذلك.

3-أ-اقترح حلا علاجيا للمرض

ب-قدم ثلاث توصيات للحد من تفشي هذا المرض في المجتمع

الجزء الأول (12ن)

التمرين	الإجابة		العلامة							
	مجزأة	كاملة								
1	1		1-يمثل كل من: 1: مستقبلات حسية / 2: ليف عصبي 2-النهايات العصبية المشار اليها والمنبه الموافق اليها:							
	1.5		<table><tr><td>جسيمات ميسنر</td><td>اللمس</td></tr><tr><td>النهايات العصبية الحرة</td><td>الألم</td></tr><tr><td>جسيمات رافيني</td><td>الحرارة</td></tr></table>		جسيمات ميسنر	اللمس	النهايات العصبية الحرة	الألم	جسيمات رافيني	الحرارة
	جسيمات ميسنر	اللمس								
	النهايات العصبية الحرة	الألم								
جسيمات رافيني	الحرارة									
1.5		2-أ-المخطط								
1		<div><div>مستقبل حسي جسيمات رافيني</div><div>ناقل حسي</div><div>مركز عصبي (المخ) ساحة الإحساس العام</div></div> <p>ب-يمكن للمخ التمييز بين مختلف الرسائل الحسية الواردة اليه من مختلف المستقبلات الحسية لاختلاف سطوح القشرة المخية (وجود ساحات متخصصة لكل إحساس)</p>								
2	1*2		1-تسمية المنطقتين المصابتين: -المنطقة أ: ساحة الرؤية -المنطقة ب: ساحة الاحساس العام							
	1*2		2-دور المنطقتين (أ) و (ب): المنطقة (أ): ترجمة الرسالة العصبية الحسية الى رؤية المنطقة (ب): ترجمة الرسالة العصبية الحسية الى احساس ب-الأعضاء المتدخلة في انجاز النشاط العصبي المرتبط بالمنطقة (أ):							
	2		<div><div>مستقبل حسي العين (استقبال التنبيه)</div><div>تنبيه فعال: ضوء مثلا</div><div>العصب البصري (ناقل حسي)</div><div>ساحة الرؤية ترجمة الرسالة العصبية الى احساس</div></div> <p>نقل السيالة العصبية الحسية</p>							

الجزء الثاني (8ن)

شبكة تقويم الوضعية الإدماجية				
السؤال	المعيار	المؤشرات	العلامة	مجزأة
س1	الوجاهة	يقدم تفسيراً لظهور مرض التهاب البنكرياس مبيناً خطورته	0.25	2ن
	استعمال ادوات المادة	استعمال المعطيات بشكل دقيق (الربط السياقي والسندات للتوصل الى تفسير سبب الإصابة بمرض التهاب البنكرياس)	0.25	
	الانسجام	-التفسير: انطلاقاً من السياق والسند (1، 2، 4) فإن سبب مرض التهاب البنكرياس هو: تناول كميات كبيرة من المواد المنشطة (كحول، تدخين)، تناول الأدوية بشك لعشوائي وكذا تناول كميات كبيرة من الأغذية التي تحتوي على الدهون. إضافة الى انسداد القناة الصفراوية بسبب حصي المرارة والتي تمنع انزيمات البنكرياس من الانتقال الى الامعاء الدقيقة وبالتالي تعود الى البنكرياس مسببة تهيج خلاياه والتهابها.	1.5	
س2	الوجاهة	يغل سبب تناول كميات أقل من دهون عند الأشخاص المصابين بهذا المرض مقارنة بالشخص العادي.	0.25	2.5ن
	استعمال ادوات المادة	الربط بين معطيات السياق والسندات والمعلومات المكتسبة للوصول الى تعليل سبب تناول الأشخاص المصابين بهذا المرض لكميات أقل من الدهون مقارنة بالأشخاص العاديين.	0.25	
	الانسجام	التعليل: انطلاقاً من السند (2، 4) والمعلومات المكتسبة في مقطع التغذية عند الانسان: يمان حصي المرارة تقوم بغلق القناة الصفراوية فهي تمنع مرور انزيمات البنكرياس وكذا العصارة الصفراوية من الانتقال الى المعى الدقيق حيث ان هذه الانزيمات ضرورية لهضم الدهون (العصارة الصفراوية + انزيم الليباز البنكرياسي) وبالتالي لا يمكن هضمها كلياً في المعى الدقيق لذا ينصح الأشخاص المصابين بهذا المرض بالتقليل من تناول الدهون بنسبة 20%-25%	2	
س3	الوجاهة	يقدم حلاً علاجياً للمرض + 3 توصيات للحد من تفشي هذا المرض في منطقة المناور.	0.25	2.5ن
	الانسجام	الحل العلاجي هو: التدخل الجراحي (استئصال الانسجة الميتة للبنكرياس + نزع الحصى) - يمكن تزويد المريض بانزيمات لتعويض انزيمات البنكرياس.	0.75	
		التوصيات: -اتباع نظام غذائي متوازن ومنتظم في وجبات (GPL=421) -التقليل من تناول المواد المنشطة (كحول-تدخين). -المراقبة الطبية المستمرة (عدم تناول الأدوية بشكل عشوائي دون استشارة الطبيب).	1.5	
الاتقان			1ن	
مقرونية الخط + تنظيم الورقة ونظافتها + تسلسل الأسئلة				

