

●يملك على قطعة أرض عبارة عن شبه منحرف أبعاده موضحة في التالي حيث يريد معرفة أطواله الحقيقية.

1. ساعد علي في معرفة أبعاد قطعة الأرض (وحدة الطول هي  $m$ )

● أراد علي استغلال أرضه في بناء محلات تجارية حيث خصص  $\frac{1}{6}$

لبناء محل مواد غذائية و  $\frac{6}{18}$  لبناء محل الأجهزة الإلكترونية  
و الباقي لبناء محل للألبسة.

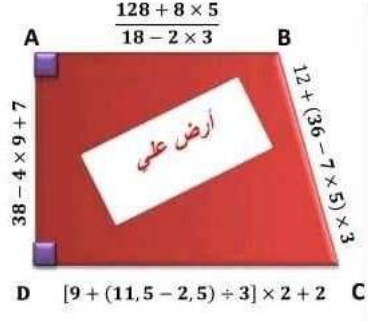
1. ما هو الكسر الذي يمثل مساحة محل الأجهزة الإلكترونية و المواد الغذائية معا ؟

2. ما هو الكسر الذي يمثل مساحة محل الألبسة ؟

3. أي محل يمثل أكبر مساحة ؟ علل

إذا علمت أن مساحة قطعة الأرض هي  $180 \text{ m}^2$

4. ما هي مساحة كل محل ؟



●يملك علي قطعة أرض عبارة عن شبه منحرف أبعاده موضحة في التالي حيث يريد معرفة أطواله الحقيقية.

1. ساعد علي في معرفة أبعاد قطعة الأرض (وحدة الطول هي  $m$ )

● أراد علي استغلال أرضه في بناء محلات تجارية حيث خصص  $\frac{1}{6}$

لبناء محل مواد غذائية و  $\frac{6}{18}$  لبناء محل الأجهزة الإلكترونية  
و الباقي لبناء محل للألبسة.

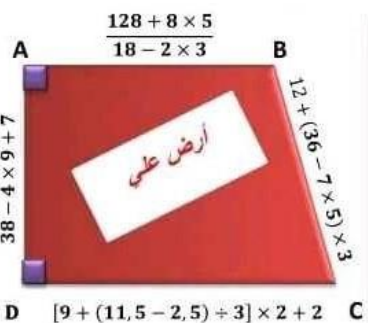
1. ما هو الكسر الذي يمثل مساحة محل الأجهزة الإلكترونية و المواد الغذائية معا ؟

2. ما هو الكسر الذي يمثل مساحة محل الألبسة ؟

3. أي محل يمثل أكبر مساحة ؟ علل

إذا علمت أن مساحة قطعة الأرض هي  $180 \text{ m}^2$

4. ما هي مساحة كل محل ؟



●يملك علي قطعة أرض عبارة عن شبه منحرف أبعاده موضحة في التالي حيث يريد معرفة أطواله الحقيقية.

1. ساعد علي في معرفة أبعاد قطعة الأرض (وحدة الطول هي  $m$ )

● أراد علي استغلال أرضه في بناء محلات تجارية حيث خصص  $\frac{1}{6}$

لبناء محل مواد غذائية و  $\frac{6}{18}$  لبناء محل الأجهزة الإلكترونية  
و الباقي لبناء محل للألبسة.

1. ما هو الكسر الذي يمثل مساحة محل الأجهزة الإلكترونية و المواد الغذائية معا ؟

2. ما هو الكسر الذي يمثل مساحة محل الألبسة ؟

3. أي محل يمثل أكبر مساحة ؟ علل

إذا علمت أن مساحة قطعة الأرض هي  $180 \text{ m}^2$

4. ما هي مساحة كل محل ؟

