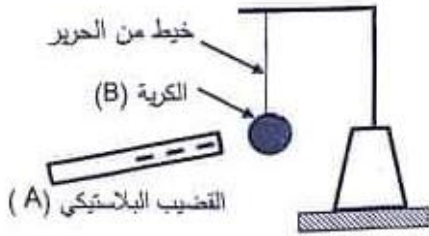


## المراقبة المستمرة الأولى في مادة العلوم الفيزيائية

### الوضعية الأولى: (10 نقاط)



الوثيقة -1-

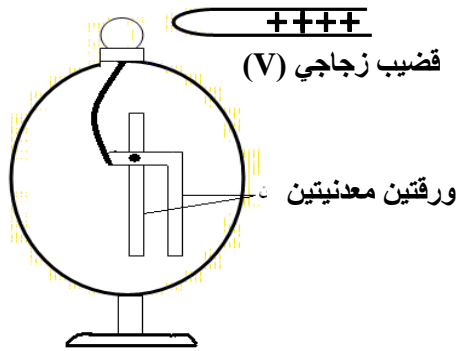
في حصة أعمال مخبرية فوج الأستاذ المتعلمين إلى فوجين وقدم لهما الوسائل المناسبة لمشاهدات تجريبية لظواهر التكهرب.

1/- الفوج الأول: ذلك قضيبا بلاستيكي (A) بقطعة صوف وقربه من الكرة (B) مصنوعة من البولي ستران ومغلقة بورق الألمنيوم وغير مشحونة حتى يلامسها كما في الوثيقة (1).

➤ صف ماذا يحدث للكرة (B) مع الشرح.

➤ ما هو نوع الشحنة التي تظهر على الكرة.

➤ حدد طريقة تكهرب كلا من القضيب (A)، والكرة (B).



الوثيقة -2-

2/- الفوج الثاني: ذلك قضيبا زجاجيا (V) بقطعة حرير وقربه من

القرص المعدني للكاشف الكهربائي دون ملامسة كما في الوثيقة (2) :

⊙ صف ماذا يحدث للورقتين المعدنيتين مع الشرح.

⊙ ما هو نوع الشحنة التي تظهر على الورقتين.

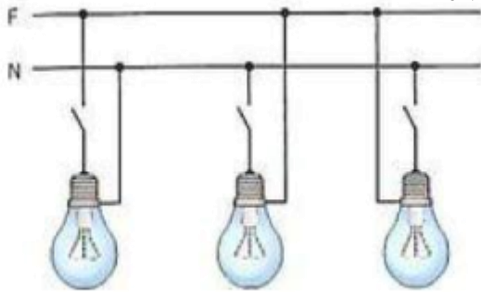
⊙ حدد طريقة تكهرب الورقتين المعدنيتين.

⊙ صف ماذا يحدث للورقتين لما نبعد القضيب الزجاجي المشحون.

### الوضعية الثانية: (10 نقاط)

قام صاحب منزل بتركيب دارة كهربائية للمطبخ فاستعمل اسلاك ذات ألوان مختلفة الشكل خلال العملية

وأجهزة كهربائية وأدوات كهربائية: جهاز الفولتميتر وكاشف مفك البراغي ومنصهرة



على ضوء ما درست في مادة العلوم الفيزيائية اجب عن الأسئلة التالية:

⊙ ما الهدف من استعمال الأجهزة والأدوات السابقة؟

⊙ حدد نوع التيار الكهربائي المستعمل واعط رمزه؟

⚡ لتفادي الاخطار الكهربائي يستعمل سلك موصول الى الأرض

⊙ أعط اسم هذا السلك وحدد وظيفته في الدارة؟

بعدها قام بالتركيب التالي للمصابيح حسب المخطط

➤ هل المخطط يوافق قواعد الأمن الكهربائي؟

➤ اعد رسم المخطط المناسب للمصابيح مع التركيب المأخذين للتيار الكهربائي

