

التقويم تشخيصي - مستوى الأول متوسط

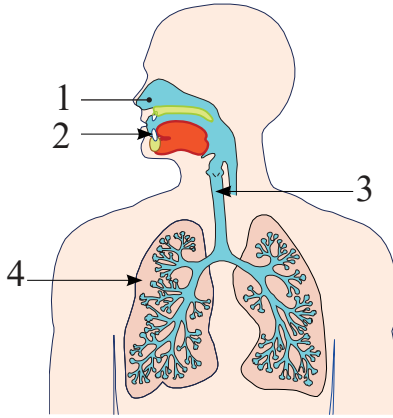
6 نقاط : 1 × 6

تمرين 1

- 1- الإنسان كائن حي مثل الكائنات الحية الأخرى يتميز أنه يقوم
- 2- يحتاج الجسم للأغذية وهي متنوعة؛ يمكن أن نصنفها إلى عدة مجموعات هي:
- 3- ماهو دور الأغذية في الجسم (لماذا يحتاج الجسم للأغذية):
- 4- الأغذية متنوعة الأصل: الخبز والفواكه والخضرة هي من أصل:
- اللحم والحليب والبيض هي من أصل: الماء والأملاح المعدنية هي من أصل:
- 5- ينجر عن نقص تناول الأغذية في الجسم عدة أمراض تتجلى مظاهرها في:
- 6- لأحافظ على صحتي يجب أن أتناول أغذية

4 نقاط : 1 × 4

تمرين 2

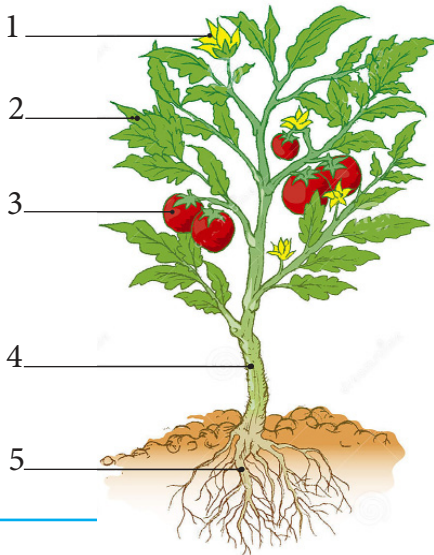


يحتاج الجسم لعملية التنفس:

- 1- أكتب بيانات العناصر المرقمة في الرسم:
- 2- تتم المبادلات الغازية التنفسية في:
- 3- خلال عملية التنفس يتم دخول هواء غني بغاز هي عملية
- و طرح هواء غني بغاز هي عملية

6 نقاط : 1 × 6

تمرين 3



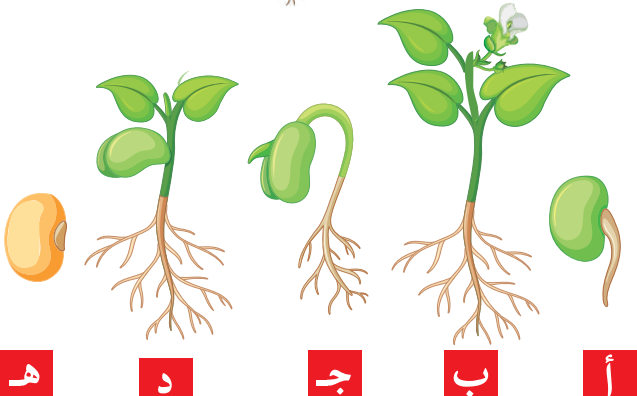
- 1- النباتات الخضراء هي كائنات حية فهي مثل الإنسان
- 2- أكتب الاسم المناسب لكل عضو من أعضاء النبات على الرسم التخطيطي
- 3- يحتاج النبات الأخضر إلى الماء الذي يمتصه بواسطة:
- و يمتص غاز الأكسجين بواسطة
- 4- النباتات تنفس مثل الحيوانات عند تنفسها تأخذ غاز:
- و تطرح غاز: ويكون ذلك خلال
- 5- يحمل النبات الأخضر في فصل الربيع أزهارا تتحول إلى:
- وبداخلها

4 نقاط : 0,5 × 8

تمرين 4

- 1- تحوي الفاصولياء تتشكل من و
- و تحتويان على

- 2- رتب مراحل انتشار البذور الفاصوليا حسب تسلسلها الزمني الصحيح بواسطة:



هـ

د

ج

ب

أ

الحل النموذجي للتقويم تشخيصي - الأولى متوسط

لكحل جيلالي

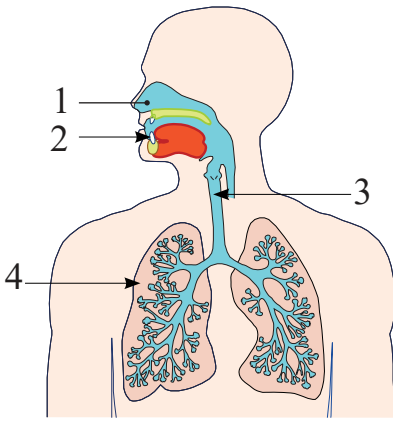
6 نقاط : 1 × 6

تمرين 1

- 1- الإنسان كائن حي مثل الكائنات الحية الأخرى يتميز أنه يقوم **يتغذى؛ ينمو و يتكاثر**
- 2- يمكن أن نصنف الأغذية إلى سبعة مجموعات هي: **مجموعة اللحم والسمك والبيض، مجموعة الحبوب ومشتقاتها، مجموعة المواد الدسمة، مجموعة السكر والمواد المسكرة، مجموعة الخضار والفواكه، مجموعة الحليب ومشتقاته، مجموعة الماء والمشروبات.**
- 3- دور الأغذية في الجسم (لماذا يحتاج الجسم للأغذية): **تسمح بنمو الجسم و الحصول على الطاقة و مقاومة الأمراض**
- 4- الأغذية متنوعة الأصل: الخبز و الفواكه و الخضري من أصل: **نباتي** ...
اللحم و الحليب و البيض هي من أصل: **حيواني** الماء و الأملاح المعدنية هي من أصل: **معدي (طبيعي)**
- 5- ينجر عن نقص تناول الأغذية في الجسم عدة أمراض تتجلى مظاهرها في: **نقص النمو، نقص الطاقة (هزال) و الإصابة بالأمراض.**

4 نقاط : 1 × 4

تمرين 2

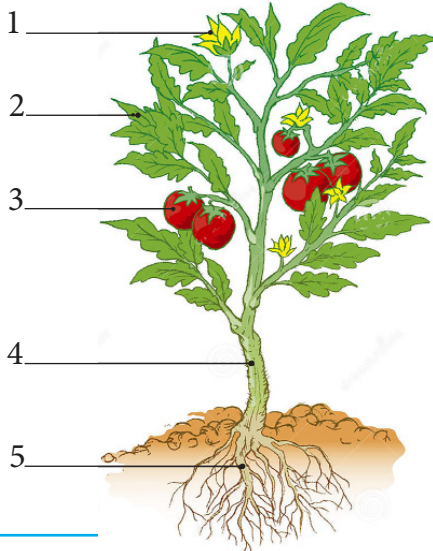


يحتاج الجسم لعملية التنفس:

- 1- بيانات العناصر المرقمة في الرسم: 1 **فتحة الأنف** 2 **الفم** 3 **القصبية الهوائية** 4 **الرئة اليمنى**
- 2- تتم المبادلات الغازية التنفسية في: **الرئتين**
- 3- خلال عملية التنفس يتم دخول هواء غني **بغاز الأكسجين**. هي **عملية الشهيق** و طرح هواء غني **بغاز غاز الفحم** هي عملية **عملية الشهيق**

6 نقاط : 1 × 6

تمرين 3

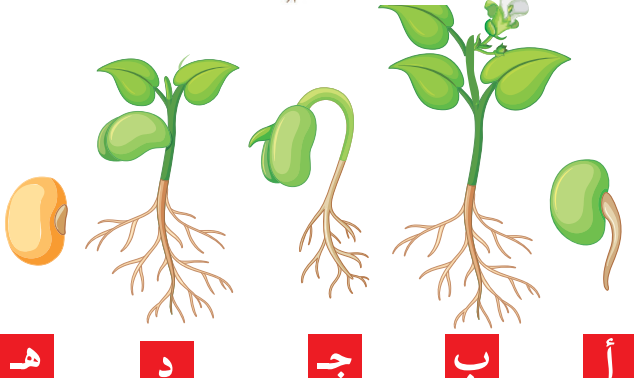


- 1- النباتات الخضراء هي كائنات حية فهي مثل الإنسان **يتغذى؛ ينمو و يتكاثر**
- 2- كتابة البيانات لأعضاء النبات: 1 **زهرة** 2 **ورقة** 3 **ثمرة** 4 **ساق** 5 **جذور**
- 3- يحتاج النبات الأخضر إلى الماء الذي يمتصه بواسطة: **الجذور** و يمتص غاز الأكسجين بواسطة **ورقة**
- 4- النباتات تنفس مثل الحيوانات عند تنفسها تأخذ غاز: **غاز الأكسجين** و طرح غاز: **غاز الفحم**. و يكون ذلك خلال **باستمرار (كل ساعات النهار و الليل)** ..
- 5- يحمل النبات الأخضر في فصل الربيع أزهارا تتحول إلى: **ثمار و بداخها بذور**

4 نقاط : 0,5 × 8

تمرين 4

- 1- تحوي **بذرة الفاصولياء + صغيدة (جنين)** تتشكل من **جذير و سويقة و ورقية أوليتيه و فلقية** تحتويان على **مخدرات غذائية**.
- 2- رتب مراحل انتاش البذور الفاصوليا حسب تسلسلها الزمني الصحيح بواسطة: **هـ... أ... ج... د... ب**.



هـ د ج ب أ