

# التقويم تشخيصي - مستوى الأول متوسط

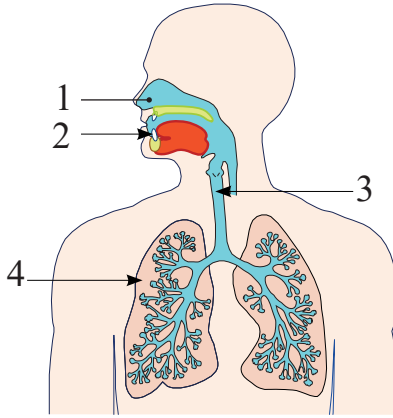
6 نقاط : 1 × 6

## تمرين 1

- 1- الإنسان كائن حي مثل الكائنات الحية الأخرى يتميز أنه يقوم .....
- 2- يحتاج الجسم للأغذية وهي متنوعة؛ يمكن أن نصنفها إلى عدة مجموعات هي: .....
- 3- ماهو دور الأغذية في الجسم ( لماذا يحتاج الجسم للأغذية): .....
- 4- الأغذية متنوعة الأصل: الخبز والفواكه والخضرة هي من أصل: .....
- اللحم والحليب والبيض هي من أصل: ..... الماء والأملاح المعدنية هي من أصل: .....
- 5- ينجر عن نقص تناول الأغذية في الجسم عدة أمراض تتجلى مظاهرها في: .....
- 6- لأحافظ على صحتي يجب أن أتناول أغذية .....

4 نقاط : 1 × 4

## تمرين 2

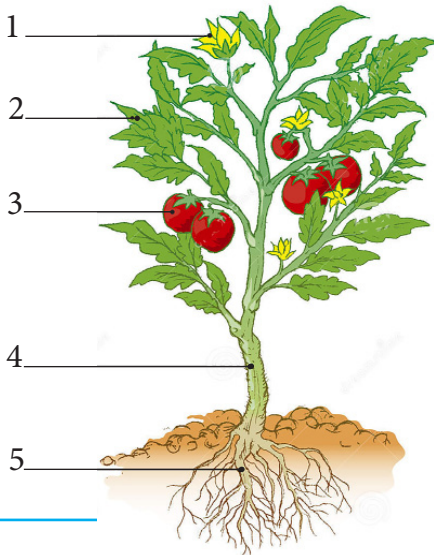


يحتاج الجسم لعملية التنفس:

- 1- أكتب بيانات العناصر المرقمة في الرسم: .....
- 2- تتم المبادلات الغازية التنفسية في: .....
- 3- خلال عملية التنفس يتم دخول هواء غني بغاز ..... هي عملية .....
- و طرح هواء غني بغاز ..... هي عملية .....

6 نقاط : 1 × 6

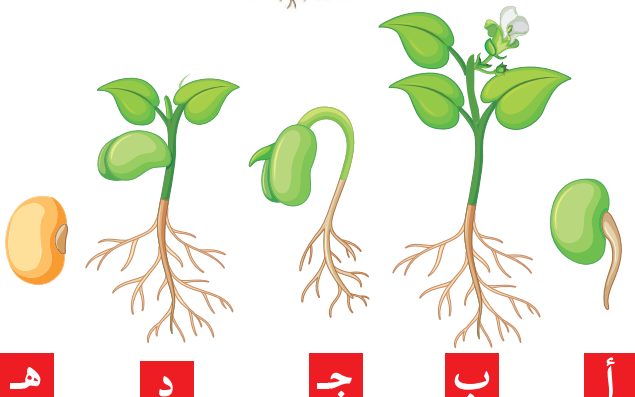
## تمرين 3



- 1- النباتات الخضراء هي كائنات حية فهي مثل الإنسان .....
- 2- أكتب الاسم المناسب لكل عضو من أعضاء النبات على الرسم التخطيطي .....
- 3- يحتاج النبات الأخضر إلى الماء الذي يمتصه بواسطة: .....
- و يمتص غاز الأكسجين بواسطة .....
- 4- النباتات تتنفس مثل الحيوانات عند تنفسها تأخذ غاز: .....
- و تطرح غاز: ..... ويكون ذلك خلال .....
- 5- يحمل النبات الأخضر في فصل الربيع أزهارا تتحول إلى: .....
- وبداخلها .....

4 نقاط : 0,5 × 8

## تمرين 4



- 1- تحوي ..... الفاصولياء ..... تتشكل من ..... و .....  
..... و ..... تحتويان على .....
- 2- رتب مراحل انتشار البذور الفاصوليا حسب تسلسلها الزمني الصحيح  
بواسطة: ..... ← ..... ← ..... ← ..... ← .....

# الحل النموذجي للتقويم تشخيصي - الأولى متوسط

## لكحل جيلالي

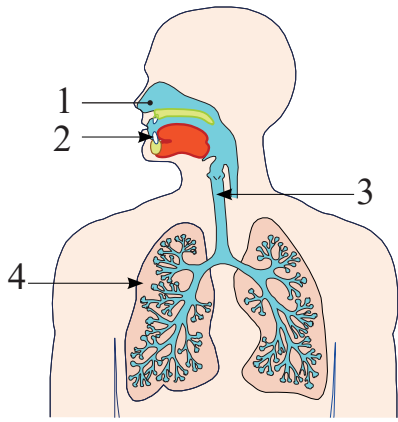
6 نقاط : 1 × 6

### تمرين 1

- 1- الإنسان كائن حي مثل الكائنات الحية الأخرى يتميز أنه يقوم ..... **يتغذى؛ ينمو و يتكاثر** .....
- 2- يمكن أن نصنف الأغذية إلى سبعة مجموعات هي: **مجموعة اللحم والسمك والبيض، مجموعة الحبوب ومشتقاتها، مجموعة المواد الدسمة، مجموعة السكر والمواد المسكرة، مجموعة الخضار والفواكه، مجموعة الحليب ومشتقاته، مجموعة الماء والمشروبات.**
- 3- دور الأغذية في الجسم ( لماذا يحتاج الجسم للأغذية): **تسمح بنمو الجسم و الحصول على الطاقة و مقاومة الأمراض** .....
- 4- الأغذية متنوعة الأصل: الخبز و الفواكه و الخضري من أصل: **نباتي** ...  
اللحم و الحليب و البيض هي من أصل: **حيواني** الماء و الأملاح المعدنية هي من أصل: **معدي ( طبيعي)**
- 5- ينجر عن نقص تناول الأغذية في الجسم عدة أمراض تتجلى مظاهرها في: **نقص النمو، نقص الطاقة (هزال) و الإصابة بالأمراض.**

4 نقاط : 1 × 4

### تمرين 2

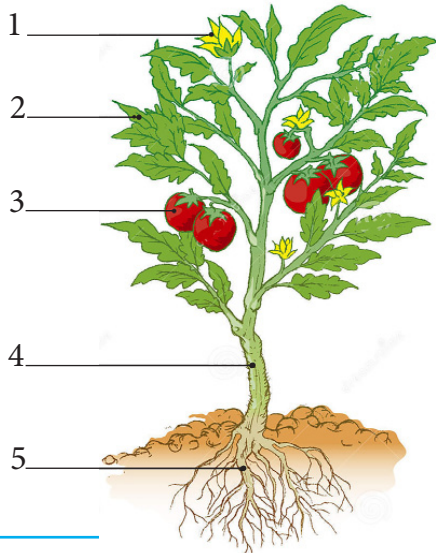


يحتاج الجسم لعملية التنفس:

- 1- بيانات العناصر المرقمة في الرسم: 1 **فتحة الأنف** 2 **الفم** 3 **القصبية الهوائية** 4 **الرئة اليمنى**
- 2- تتم المبادلات الغازية التنفسية في: **الرئتين**
- 3- خلال عملية التنفس يتم دخول هواء غني ب**غاز الأكسجين**. هي **عملية الشهيق** و طرح هواء غني ب**غاز الفحم** هي عملية **عملية الشهيق**

6 نقاط : 1 × 6

### تمرين 3

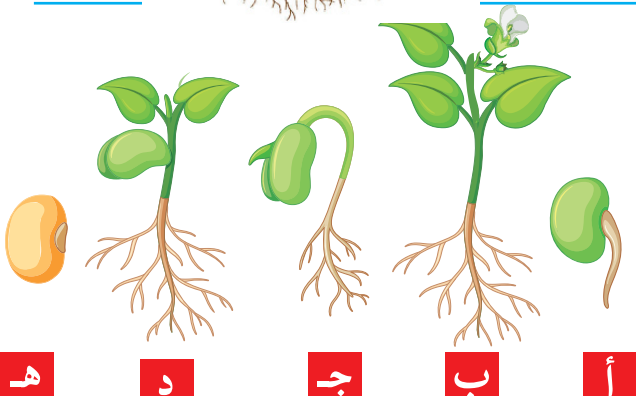


- 1- النباتات الخضراء هي كائنات حية فهي مثل الإنسان **يتغذى؛ ينمو و يتكاثر**
- 2- كتابة البيانات لأعضاء النبات: 1 **زهرة** 2 **ورقة** 3 **ثمرة** 4 **ساق** 5 **جذور**
- 3- يحتاج النبات الأخضر إلى الماء الذي يمتصه بواسطة: **الجذور** و يمتص غاز الأكسجين بواسطة **ورقة** .....
- 4- النباتات تنفس مثل الحيوانات عند تنفسها تأخذ غاز: **غاز الأكسجين** و تطرح غاز: **غاز الفحم**. و يكون ذلك خلال **.. باستمرار (كل ساعات النهار و الليل) ..**
- 5- يحمل النبات الأخضر في فصل الربيع أزهارا تتحول إلى: **ثمرة** و بداورها **بذور**

4 نقاط : 0,5 × 8

### تمرين 4

- 1- تحوي **بذرة الفاصولياء + صغيدة (جنين)** تتشكل من **جذير و سويقة و ورقية أوليتيه و فلقية** تحتويان على **مخدرات غذائية**.
- 2- رتب مراحل انتاش البذور الفاصوليا حسب تسلسلها الزمني الصحيح بواسطة: **هـ.. أ.. ج.. د.. ب.**



هـ د ج ب أ