

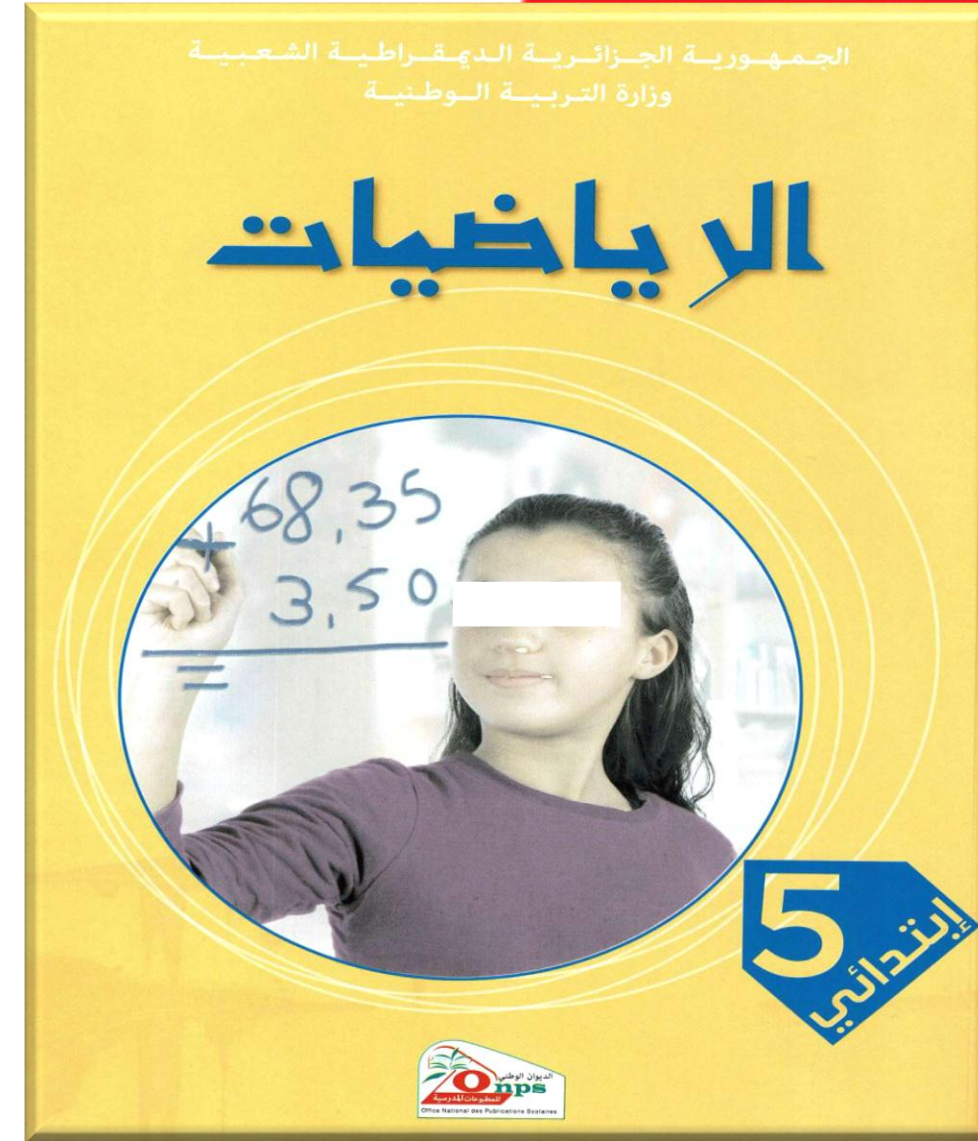
# السنة الخامسة ابتدائي

5 AP

تمارين + الحل



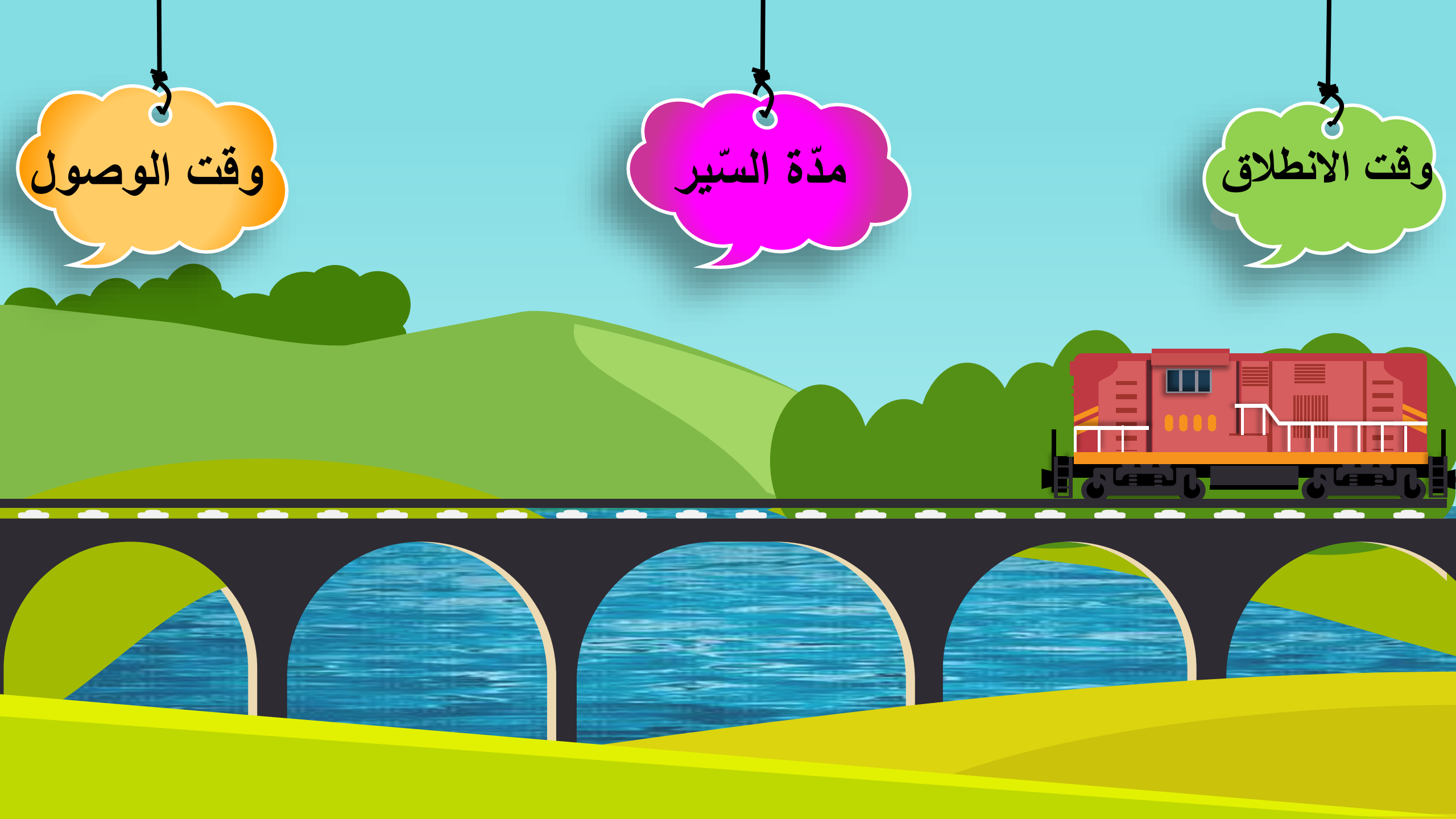
قياس  
المدد



وقت الوصول

مدّة السّير

وقت الانطلاق



# قوانين الحركة

وقت الوصول =  
وقت الانطلاق + مدة السير

وقت الانطلاق =  
وقت الوصول - مدة السير

مدة السير =  
وقت الوصول - وقت الانطلاق

## تمرين :

انطلقت حافلة من مدينة تلمسان نحو مدينة البليدة على الساعة الرابعة و الربع صباحا ، و وصلت على الساعة الثانية و النصف زوالا .  
- كم دامت مدّة سير الحافلة ؟

العمليات

الحلّ

الأجوبة

$$\begin{array}{r} 14 \text{ h} : 30 \text{ min} \\ - \\ 04 \text{ h} : 15 \text{ min} \\ \hline 10 \text{ h} : 15 \text{ min} \end{array}$$

مدّة السّير = وقت الوصول – وقت الانطلاق

$$14 \text{ h} : 30 \text{ min} - 4 \text{ h} : 15 \text{ min} = 10 \text{ h} : 15 \text{ min}$$

دامت مدّة سير الحافلة : **10 h : 15 min**



## تمرين :

أقلعت طائرة الحجّاج من مطار الجزائر العاصمة إلى مطار جدّة على الساعة الخامسة و خمس و أربعون دقيقة صباحا و وصلت إلى مطار جدّة بعد سبع ساعات و نصف من الطيران .  
- متى وصلت الطائرة إلى مطار جدّة ؟



الأجوبة      الحلّ      العمليات

$$\begin{array}{r} 05 \text{ h} : 45 \text{ min} \\ + \\ 07 \text{ h} : 30 \text{ min} \\ \hline = 12 \text{ h} : 75 \text{ min} \end{array}$$

75 min =  
1h : 15 min

$$\begin{array}{r} 12 \text{ h} : 00 \text{ min} \\ + \\ 1 \text{ h} : 15 \text{ min} \\ \hline = 13 \text{ h} : 15 \text{ min} \end{array}$$

وقت الوصول = وقت الانطلاق + مدّة السّير

$$05 \text{ h} : 45 \text{ min} + 7 \text{ h} : 30 \text{ min} = 13 \text{ h} : 15 \text{ min}$$

وصلت الطائرة على السّاعة : 13 h : 15 min

## تمرين :

تتطلق مباراة كرة القدم على الساعة **20 h 45 min** ، وفُتِحَت أبواب الملعب قبل **أربع ساعات و نصف** من بداية المباراة لدخول المشجعين .  
- ما هو توقيت فتح أبواب الملعب للمشجعين ؟

$$\begin{array}{r} 20^1 \text{ h} : 45 \text{ min} \\ - \\ 04 \text{ h} : 30 \text{ min} \\ \hline 16 \text{ h} : 15 \text{ min} \end{array}$$

العمليات

الحل

الأجوبة

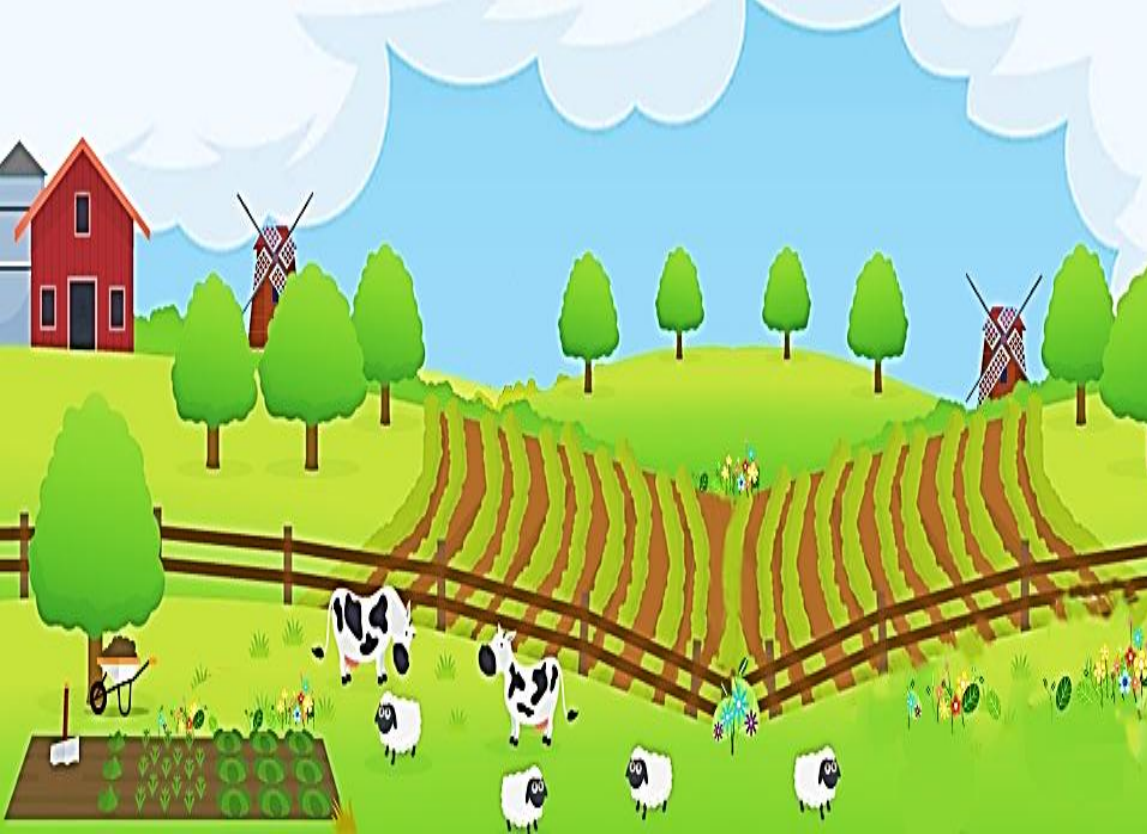
وقت الانطلاق = وقت الوصول – مدة السير

$$20\text{h} : 45 \text{ min} - 4 \text{ h} : 30 \text{ min} = 16 \text{ h} : 15 \text{ min}$$

توقيت فتح الملعب هو: **16 h : 15 min**

## وضعية إدماجية :

في عطلة الربيع ذهب أحمد لقضاء أسبوع عند جدّه في الرّيف ،  
فاستقلّ حافلةً يوم **18 مارس** على الساعة **9 h : 10 min**  
و وصل على الساعة **14 h : 30 min**  
- ما هي مدّة السّفر بالحافلة ؟  
- كم يوماً سيقضي أحمد في الرّيف ؟  
- ما هو تاريخ عودة أحمد إلى منزله ؟



العمليات

الحلّ

الأجوبة

مدّة السّير =

وقت الوصول – وقت الانطلاق

$$14 \text{ h} : 30 \text{ min} - 9 \text{ h} : 10 \text{ min} = 5 \text{ h} : 20 \text{ min}$$

مدّة السّفر بالحافلة هي : **5 h : 20 min**

$$\begin{array}{r} 14 \text{ h} : 30 \text{ min} \\ - \\ 09 \text{ h} : 10 \text{ min} \\ \hline 05 \text{ h} : 20 \text{ min} \end{array}$$





## وضعية إدماجية :

في عطلة الربيع ذهب أحمد لقضاء أسبوع عند جدّه في الرّيف ،  
 فاستقلّ حافلةً يوم **18 مارس** على الساعة **9 h : 10 min**  
 و وصل على الساعة **14 h : 30 min**  
 - ما هي مدّة السّفر بالحافلة ؟  
 - كم يوما سيقضي أحمد في الرّيف ؟  
 - ما هو تاريخ عودة أحمد إلى منزله ؟

$$\begin{array}{r} \overset{1}{+} 18 \\ 7 \\ \hline = 25 \end{array}$$

العمليات

الحلّ

الأجوبة

سيقضي أحمد في الريف : **سبعة أيّام**

$$18 + 7 = 25$$

تاريخ عودة أحمد إلى المنزل هو: **25 مارس**



أكتشف :



1 وَصَلَتْ مَرِيَمُ إِلَى عِيَادَةِ طَبِيبِ الْأَسْنَانِ عَلَى السَّاعَةِ 10 h 35 min وَبَقِيََتْ فِي الْعِيَادَةِ مُدَّةَ نِصْفِ سَاعَةٍ. مَا هُوَ تَوْقِيتُ خُرُوجِ مَرِيَمٍ مِنَ الْعِيَادَةِ؟

2 رَكَبَتْ مَرِيَمُ فِي الْحَافِلَةِ عَلَى السَّاعَةِ 11h 15 min وَوَصَلَتْ إِلَى الْمَنْزِلِ عَلَى السَّاعَةِ 11 h 42 min. مَا هِيَ مُدَّةُ الرَّحَلَةِ بِالْحَافِلَةِ؟

$$\begin{array}{r} 10 \text{ h} : 35 \text{ min} \\ + \\ 00 \text{ h} : 30 \text{ min} \\ \hline = 10 \text{ h} : 65 \text{ min} \end{array}$$

$$65 \text{ min} = 1 \text{ h} : 5 \text{ min}$$

وقت الوصول = وقت الانطلاق + مدّة السّير

$$30 \text{ min} + 10 \text{ h} : 35 \text{ min} =$$

$$10 \text{ h} : 65 \text{ min} =$$

$$11 \text{ h} : 05 \text{ min} =$$

توقيت خروج مريم من العيادة هو : 11 h : 05 min

أكتشف :



1 وَصَلَتْ مَرِيَمُ إِلَى عِيَادَةِ طَبِيبِ الْأَسْنَانِ عَلَى السَّاعَةِ 10 h 35 min وَبَقِيَتْ فِي الْعِيَادَةِ مُدَّةَ نِصْفِ سَاعَةٍ. مَا هُوَ تَوَقُّيْتُ خُرُوجِ مَرِيَمٍ مِنَ الْعِيَادَةِ؟

2 رَكَبَتْ مَرِيَمُ فِي الْحَافِلَةِ عَلَى السَّاعَةِ 11h 15 min وَوَصَلَتْ إِلَى الْمَنْزِلِ عَلَى السَّاعَةِ 11 h 42 min. مَا هِيَ مُدَّةُ الرَّحْلَةِ بِالْحَافِلَةِ؟

مُدَّةُ السَّيْرِ = وَقْتُ الْوَصُولِ - وَقْتُ الْإِنْطِلَاقِ

$$11\text{h} : 15 \text{ min} - 11\text{h} : 42 \text{ min} =$$

$$00 \text{ h} : 27 \text{ min} =$$

$$27 \text{ min} =$$

مُدَّةُ الرَّحْلَةِ بِالْحَافِلَةِ هِيَ : 27 min

$$\begin{array}{r} 11 \text{ h} : 42 \text{ min} \\ - 11 \text{ h} : 15 \text{ min} \\ \hline 00 \text{ h} : 27 \text{ min} \end{array}$$