

تمارين عطلة الربيع

$$\begin{cases} x + y = 20 \\ 7x + 4y = 104 \end{cases}$$

التمرين الأول : إليك جملة المعادلتين التالية حيث :

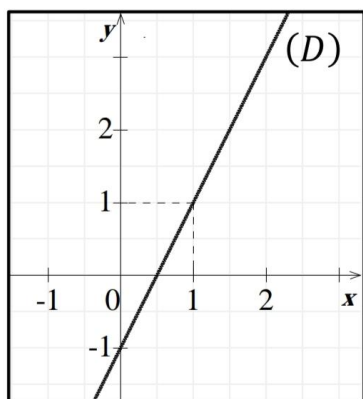
- 1/ هل الثنائية (5; 15) حل لجملة المعادلتين السابقة ؟ برر إجابتك .
- 2/ حل الجملة السابقة .

3/ تتكون حمولة إحدى الشاحنات من 20 صندوقاً وزن بعضها 28 kg ووزن البعض الآخر 16 kg ، علماً أن وزن حمولة الشاحنة 416 kg . عين عدد الصناديق التي وزنها 28 kg و عدد الصناديق التي وزنها 16 kg

التمرين الثاني : في كل حالة أعط العبارة الجبرية لكل من الدوال التالية :

- 1/ f دالة خطية و معاملها 8 .
 - 2/ g دالة خطية حيث : $g(-4) = 1$
 - 3/ h دالة خطية و تمثيلها البياني يمر من النقطة $A(-5; 15)$
 - 4/ P دالة تآلفية حيث : $P(-4) = 5$; $P(2) = -13$
 - 5/ K دالة تآلفية و تمثيلها البياني يشمل النقطتين : $N(-1; -4)$; $M(2; 5)$
- التمرين الثالث :** لتكن h الدالة التآلفية المعرفة كما يلي : $h(x) = 3x - 5$

- 1/ أحسب $h(2)$ و $h(-1)$
- 2/ حدد العدد الذي صورته 16 بالدالة h
- 3/ أنشئ التمثيل البياني للدالة h في معلم متعامد و متجانس
- 4/ هل النقطة $E(4; 8)$ تنتمي إلى التمثيل البياني للدالة h
- 5/ حدد قيمة a إذا علمت أن النقطة $M(a^2 + 5; 37)$ تنتمي إلى التمثيل للدالة h



التمرين الرابع : (D) هو التمثيل البياني للدالة التآلفية (أنظر في الشكل)

- 1/ أحسب المعاملين a و b للدالة f ثم عين الدالة التآلفية f
- 2/ عين صورة العدد -4 بالدالة f
- 3/ عين العدد x الذي صورته بالدالة f هي $\frac{1}{2}$

التمرين الخامس :

يملك فلاح قطعة أرض مربعة الشكل مساحتها $484 m^2$.

- 1/ أحسب طول ضلع هذه القطعة .

غرس هذا الفلاح قطعه الأرضية بطيخاً . و أثناء بيع المنتج عرض الفلاح على الزبائن صيغتين :

الصيغة الأولى : 50 da للكيلوغرام الواحد .

الصيغة الثانية: 40 da للكيلو غرام الواحد مع إضافة ثمن النقل قدره 600 da

- 2/ أحسب ثمن المنتج الذي وزنه 10 كيلوغرام ، ثم الذي وزنه 60 كيلوغرام وذلك حسب كل صيغة .

ليكن x عدد الكيلوغرامات المباعة. و نسمي $f(x)$ المبلغ المدفوع بالصيغة الأولى و $g(x)$ المبلغ المدفوع بالصيغة الثانية.

- 3/ عبر عن $f(x)$ و $g(x)$ بدلالة x .

- 4/ مثل بيانيا الدالتين $f(x)$ و $g(x)$ في معلم متعامد ومتجانس

حيث : 1 cm على محور الفواصل يمثل 10 كيلوغرام و 1 cm على محور الترتيب يمثل 500 da

- 5/ ماهي الصيغة الأفضل للزبون في الحالتين التاليتين :

- عند شراء 20 كيلو غرام من المنتج .
- عند شراء 80 كيلوغرام من المنتج .